

Vormsluitend verloopstuk

• voor LM..A, TM..A



De afbeelding kan van het product afwijken

Technische gegevens

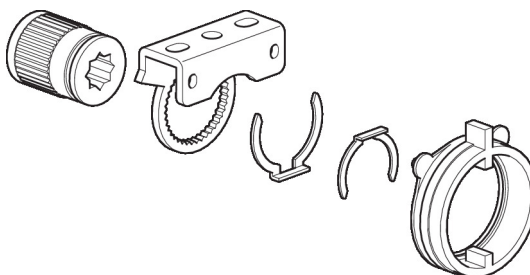
Gewicht	Gewicht	0.041 kg
	Verpakkingshoeveelheid	Multiverpakking 20 stuks
Materialen	Gebruikte materialen	Thermoplastisch materiaal

Veiligheidsaanwijzingen



- Dit toebehoren is ontworpen voor gebruik in stationaire verwarmings-, ventilatie- en airconditioningsinstallaties en mag niet worden gebruikt buiten het gespecificeerde toepassingsgebied, met name in vliegtuigen of andere luchttransportmiddelen.
- Alleen erkende specialisten mogen de installatie uitvoeren. Tijdens de installatie moeten alle toepasselijke wettelijke of institutionele installatievoorschriften worden nageleefd.
- Het toebehoren mag niet worden weggegooid als huishoudelijk afval. Alle lokale voorschriften en vereisten moeten worden gerespecteerd.

Productkenmerken

Toepassing Geschikt voor LM..A, LMC..A, TMC..A


Afmetingen

Soort	Gewicht
ZFRL10-LMA	0.041 kg