

## Siłowniki do klap wentylacji pożarowej 90°

- Moment obrotowy - silnik 15 Nm
- Napięcie znamionowe AC 230 V
- Sterowanie Zamknij/Otwórz
- Mechanical interface Połączenie kształtowe 12x12 mm, oś wydrążona przechodząca



## Dane techniczne

|                                      |   |   |
|--------------------------------------|---|---|
| <b>Dane elektryczne</b>              | Napięcie znamionowe   | AC 230 V  |
|                                      | Częstotliwość napięcia znamionowego                           | 50/60 Hz  |
|                                      | Zakres roboczy  | AC 198...264 V  |
|                                      | Progi przełączania min. napięcie załączania                   | AC 198 V  |
|                                      | Progi przełączania maks. napięcie wyłączenia                  | AC 50 V   |
|                                      | Pobór mocy - praca  | 4 W   |
|                                      | Pobór mocy w stanie spoczynku                                 | 0.4 W   |
|                                      | Moc znamionowa  | 7 VA  |
|                                      | Uwaga dotycząca mocy znamionowej                              | Imax 4 A @ 5 ms   |
|                                      | Styk pomocniczy   | 2x SPDT   |
|                                      | Obciążalność styku pomocniczego                               | 1 mA...3 A (0,5 A indukcyjny), DC 5 V...AC 250 V          |
|                                      | Punkty przełączania styku pomocniczego                        | 5° / 80°  |
|                                      | Tolerancja  | ±3°   |
|                                      | Przyłącze zasilania / sterowania                              | Kabel 1 m, 3x 0.75 mm <sup>2</sup> , bezhalogenowy        |
| Przyłącze styku pomocniczego         | Kabel 1 m, 6x 0.75 mm <sup>2</sup> , bezhalogenowy            |   |
| <b>Dane funkcjonalne</b>             | Moment obrotowy - silnik                                      | 15 Nm   |
|                                      | Kierunek ruchu - silnik                                       | możliwość wyboru poprzez montaż                           |
|                                      | Ręczne przestawianie  | z korbą   |
|                                      | Kąt obrotu  | Maks. 95°   |
|                                      | Czas ruchu - silnik   | <30 s / 90°   |
|                                      | Poziom mocy akustycznej – silnik                              | 58 dB(A)  |
|                                      | Mechanical interface  | Połączenie kształtowe 12x12 mm, oś wydrążona przechodząca |
|                                      | Wskaźnik położenia  | Mechaniczny ze wskazówką                                  |
|                                      | Trwałość  | Min. 10'000 cykli   |
| <b>Dane dotyczące bezpieczeństwa</b> | Klasa ochronności IEC/EN                                      | II, Wzmocniona izolacja                                   |
|                                      | Kategoria ochronna styku pomocniczego IEC/EN                  | II, Wzmocniona izolacja                                   |
|                                      | Kategoria ochronna obudowy IEC/EN                             | IP54  |
|                                      | Kompatybilność elektromagnetyczna                             | Oznakowanie CE zgodnie z 2014/30/WE                       |
|                                      | Dyrektywa dotycząca urządzeń niskonapięciowych                | Oznakowanie CE zgodnie z 2014/35/UE                       |
|                                      | Certyfikat IEC/EN   | IEC/EN 60730-1 oraz IEC/EN 60730-2-14                     |
|                                      | Rodzaj czynności  | Type 1.B  |
|                                      | Odporność na impulsy napięciowe - zasilanie / 4 kV sterowanie |   |

**Dane techniczne**

|                                      |   |  |
|--------------------------------------|---|--|
| <b>Dane dotyczące bezpieczeństwa</b> | Odporność na impulsy napięciowe - styk pomocniczy | 4 kV   |
|                                      | Stopień zanieczyszczenia                          | 3  |
|                                      | Wilgotność otoczenia                              | Maks. 95% wilgotność wzgl., brak kondensacji |
|                                      | Temperatura otoczenia                             | -30...55°C [-22...131°F]                     |
|                                      | Temperatura przechowywania                        | -40...80°C [-40...176°F]                     |
|                                      | Kategoria dokumentu                               | bezobsługowy                                 |
|                                      | <b>Masa</b>                                       | Masa   |

**Uwagi dotyczące bezpieczeństwa**


- Urządzenia nie wolno stosować w dziedzinach innych niż wymienione w dokumentacji, w szczególności urządzenie nie może być stosowane w samolotach, ani innych środkach transportu powietrznego.
- Uwaga: napięcie sieciowe!
- Dostosowanie oraz montaż siłownika na klapie wentylacji pożarowej są wykonywane przez producenta klapy. Z tego powodu siłownik ten jest dostarczany tylko bezpośrednio do producentów klap przeciwpożarowych i oddymiających. Pełną odpowiedzialność za prawidłowe działanie klapy ponosi jej producent.
- Dwa wbudowane styki pomocnicze siłownika można podłączyć albo do napięcia zasilania, albo do napięcia bezpiecznego. Styków nie wolno podłączać do dwóch różnych napięć (napięcia zasilania / bezpiecznego niskiego napięcia).
- Nie wolno odłączać kabli od urządzenia.
- Urządzenie może być otwierane tylko przez producenta. Użytkownik nie może ani wymieniać, ani naprawiać żadnych elementów urządzenia.
- Urządzenie zawiera elementy elektryczne i elektroniczne. Nie wolno go wyrzucać z odpadami komunalnymi. Ze zużytym lub uszkodzonym urządzeniem trzeba postępować zgodnie z obowiązującymi przepisami dotyczącymi utylizacji odpadów.

**Cechy produktu**

|                              |   |
|------------------------------|---|
| <b>Tryb pracy</b>            | 2-żyłowe sterowanie Zamknij/Otwórz. Siłownik jest zabezpieczony przed przeciążeniem, dlatego po dojściu do zderzaka nie wymaga odłączenia zasilania.  |
| <b>Safety Position Lock™</b> | W przypadku pożaru mechanizm Safety Position Lock™ niezawodnie utrzymuje klapę wentylacji pożarowej w określonej pozycji bezpiecznej, zapewniając najwyższy poziom bezpieczeństwa.  |
| <b>Przestawianie ręczne</b>  | Siłownik można przestawiać ręcznie przy użyciu korby dostarczanej w zestawie.   |
| <b>Sygnalizacja</b>          | Siłownik jest wyposażony w dwa zamontowane na stałe mikroprzełączniki do sygnalizowania położenia krańcowych przepustnicy. Planując zastosowanie styków trzeba pamiętać, że jeżeli zostały użyte w obwodzie z większymi natężeniami prądu, to nie można już ich używać do przełączania prądów z zakresu miliamperowego.<br>Położenie klapy może być sygnalizowane przez wskaźnik mechaniczny.   |
| <b>Normy / przepisy</b>      | Konstrukcja siłownika spełnia szczególne wymagania następujących Norm Europejskich: <ul style="list-style-type: none"> <li>• EN 12101-8: Systemy kontroli rozprzestrzeniania dymu i ciepła – Część 8: Klapy odcinające w systemach wentylacji pożarowej</li> <li>• EN 1366-10: Badania odporności ogniowej instalacji użytkowych – Część 10: Klapy odcinające stosowane w systemach kontroli rozprzestrzeniania dymu</li> <li>• EN 13501-4: Klasyfikacja ogniowa wyrobów budowlanych i elementów budynków – Część 4: Klasyfikacja na podstawie wyników badań odporności ogniowej elementów systemów kontroli rozprzestrzeniania dymu</li> </ul> |

**Części zawarte w zestawie**

Korba  
Wskaźnik  
Torba ochronna

**Akcesoria**

| Akcesoria elektryczne | Opis  | Typ     |
|-----------------------|---|---------|
|                       | Styk pomocniczy 2x SPDT                       | SN2-C7  |
| Akcesoria mechaniczne | Opis  | Typ     |
|                       | Wskaźnik 12x12 mm                             | ZZN12-B |
|                       | Korba 40 mm                                   | ZKN1-B  |
|                       | Korba 63 mm                                   | ZKN2-B  |
|                       | Torba ochronna z przewodem, Wielopak 100 szt. | ZSD-B.1 |
|                       | Konsola do SN2-C7 do BFN/BFL, BEN/BEE         | ZSN-B   |

**Instalacja elektryczna**


**Uwaga: napięcie sieciowe!**

Jest możliwe równoległe połączenie kilku siłowników. Trzeba sprawdzić pobór mocy oraz progi przełączania.

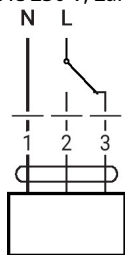
Styków pomocniczych nie wolno podłączać do dwóch różnych napięć (napięcia zasilania / bezpiecznego).

**Kolory żył:**

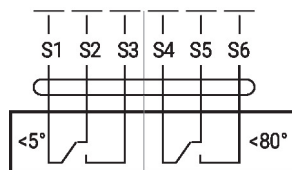
- 1 = niebieski
- 2 = brązowy
- 3 = biały
- S1 = fioletowy
- S2 = czerwony
- S3 = biały
- S4 = pomarańczowy
- S5 = różowy
- S6 = szary

**Schematy połączeń**

AC 230 V, Zamknij/Otwórz



Styk pomocniczy



Wymiary

