

## Element teowy



Zdjęcie może odbiegać od rzeczywistego wyglądu produktu

## Przegląd typów

Typ	DN	PN
ZD7100	100	16
ZD7125	125	16
ZD7150	150	16
ZD7200	200	16
ZD7250	250	16
ZD7300	300	16

## Dane techniczne

<b>Dane funkcjonalne</b>	Czynnik	Woda, woda z dodatkiem maks. 50% obj. glikolu.
	Temperatura czynnika	-10...120°C [14...248°F]
	Przyłącze rurowe	Kołnierz wg. ISO 7005-2
<b>Materiały</b>	Korpus zaworu	EN-GJS-400-15 (GGG 40)
	Wykończenie korpusu	wykończenie korpusu w kolorze matowej czerni

## Uwagi dotyczące bezpieczeństwa



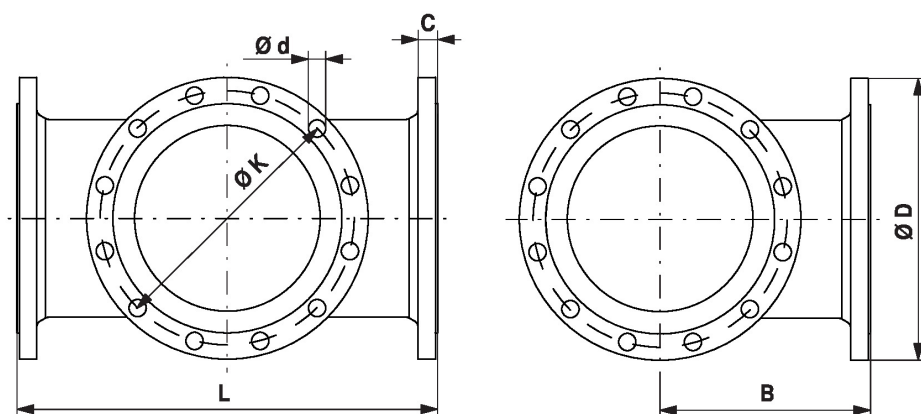
- Te akcesoria są przeznaczone do stosowania w stacjonarnych instalacjach grzewczych, wentylacyjnych i klimatyzacyjnych. Nie wolno ich stosować dziedzinach innych niż wymienione w dokumentacji, w szczególności nie mogą być stosowane w samolotach ani innych środkach transportu powietrznego.
- Prace montażowe muszą być wykonywane przez osoby o odpowiednich uprawnieniach. Trzeba przestrzegać wszystkich mających zastosowanie norm i przepisów dotyczących instalowania i montażu.
- Akcesoriów nie wolno wyrzucać z odpadami komunalnymi. Ze zużytym lub uszkodzonym urządzeniem trzeba postępować zgodnie z obowiązującymi przepisami dotyczącymi utylizacji odpadów.


## Uwagi ogólne

**Uwagi dotyczące dostawy** Śruby montażowe i podkładki do montażu kłap motylkowych na trójniku wchodzą w zakres dostawy ZD7..

## Wymiary

Rysunki wymiarowe



Type	DN	L [mm]	B [mm]	C [mm]	D [mm]	d [mm]	K [mm]	 kg
ZD7100	100	360	180	21	220	8 x 19	180	23
ZD7125	125	400	200	23	250	8 x 19	210	32
ZD7150	150	440	220	26	285	8 x 23	240	38
ZD7200	200	520	260	30	340	12 x 23	295	59
ZD7250	250	600	300	32	400	12 x 28	355	84
ZD7300	300	680	340	32	455	12 x 28	410	109