

Zaślepka kołnierzowa PN 16 do zaworu podnoszącego do przekształcenia na zawór 2-drogowy

- z uszczelką



Zdjęcie może odbiegać od rzeczywistego wyglądu produktu

### Przegląd typów

Typ	DN	Number of Bolt Holes	Nadaje się do	Masa
ZH715	15	4	H711N...H715N	1.2 kg
ZH720	20	4	H720N	1.4 kg
ZH725	25	4	H725N	1.7 kg
ZH732	32	4	H732N	2.4 kg
ZH740	40	4	H740N	2.6 kg
ZH750	50	4	H750N	3.5 kg
ZH765	65	4	H764N/H765N	4.2 kg
ZH780	80	8	H779N/H780N	5.6 kg
ZH7100	100	8	H7100N	7.0 kg
ZH7125	125	8	H7125N	9.0 kg
ZH7150	150	8	H7150N	12 kg

### Dane techniczne

**Materiały** Kołnierz Stal malowana RAL5002

### Uwagi dotyczące bezpieczeństwa



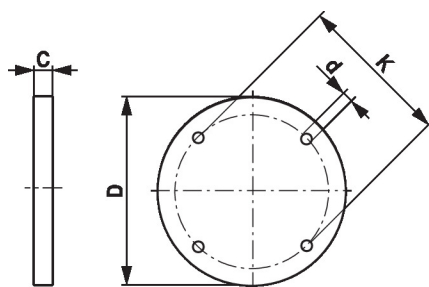
- Te akcesoria są przeznaczone do stosowania w stacjonarnych instalacjach grzewczych, wentylacyjnych i klimatyzacyjnych. Nie wolno ich stosować w dziedzinach innych niż wymienione w dokumentacji, w szczególności nie mogą być stosowane w samolotach ani innych środkach transportu powietrznego.
- Prace montażowe muszą być wykonywane przez osoby o odpowiednich uprawnieniach. Trzeba przestrzegać wszystkich mających zastosowanie norm i przepisów dotyczących instalowania i montażu.
- Akcesoriów nie wolno wyrzucać z odpadami komunalnymi. Ze zużytym lub uszkodzonym urządzeniem trzeba postępować zgodnie z obowiązującymi przepisami dotyczącymi utylizacji odpadów.

### Uwagi ogólne

**Uwagi dotyczące dostawy** Zakres dostawy ZH7.. obejmuje: zaślepkę kołnierzową, śruby Sk z nakrętkami, uszczelkę płaską.

## Wymiary

Rysunki wymiarowe



Typ	C [mm]	d [mm]	K [mm]	D [mm]
ZH715	14	4 x 14	65	95
ZH720	16	4 x 14	75	105
ZH725	16	4 x 14	85	115
ZH732	16	4 x 18	100	140
ZH740	16	4 x 18	110	150
ZH750	18	4 x 18	125	165
ZH765	18	4 x 18	145	185
ZH780	20	8 x 18	160	200
ZH7100	20	8 x 18	180	220
ZH7125	22	8 x 18	210	250
ZH7150	22	8 x 22	240	285