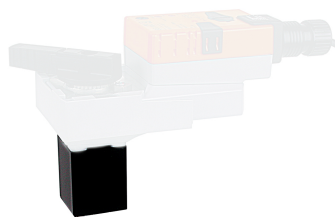


- Przedłużenie szypki zaworu
- do zaworu kulowego DN 15...50
- niekompatybilny z siłownikami RobustLine ..R..P..



Zdjęcie może odbiegać od rzeczywistego wyglądu produktu

Dane techniczne

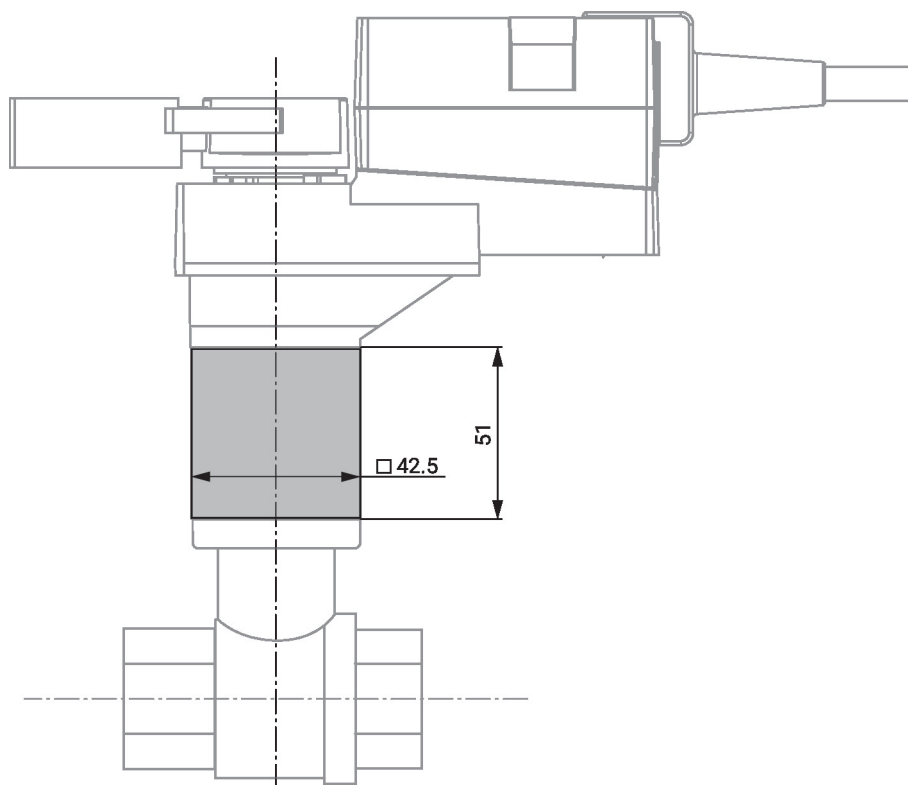
| | | |
|--------------------------------------|-----------------------|--------------------------|
| Dane dotyczące bezpieczeństwa | Temperatura otoczenia | -30...50°C [-22...122°F] |
| Masa | Masa | 0.18 kg |

Uwagi dotyczące bezpieczeństwa



- Te akcesoria są przeznaczone do stosowania w stacjonarnych instalacjach grzewczych, wentylacyjnych i klimatyzacyjnych. Nie wolno ich stosować w dziedzinach innych niż wymienione w dokumentacji, w szczególności nie mogą być stosowane w samolotach ani innych środkach transportu powietrznego.
- Prace montażowe muszą być wykonywane przez osoby o odpowiednich uprawnieniach. Trzeba przestrzegać wszystkich mających zastosowanie norm i przepisów dotyczących instalowania i montażu.
- Akcesoriów nie wolno wyrzucać z odpadami komunalnymi. Ze zużytym lub uszkodzonym urządzeniem trzeba postępować zgodnie z obowiązującymi przepisami dotyczącymi utylizacji odpadów.

Wymiary



Typ
ZR-EXT-01

Masa
0.18 kg