

Atuador personalizável sem função de segurança para o controle de dampers em aplicações AVAC comerciais típicas.

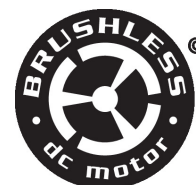
- Torque do Motor 360 in-lb [40 Nm]
- Tensão nominal AC 100...240 V
- Controle On/Off, 3 fios



A imagem pode ser diferente do produto



5 anos garantia



Dados técnicos

Dados elétricos	Tensão nominal	AC 100...240 V
	Frequência da tensão nominal	50/60 Hz
	Faixa de tensão nominal	CA 85...265 V
	Consumo de energia em operação	4 W
	Consumo de energia em posição de repouso	2 W
	Dimensionamento do transformador	7 VA
	Conexão elétrica	Cabo de equipamento 18 AWG, 1 m, 3 m ou 5 m, com conector do canal NPT 1/2", grau de proteção NEMA 2 / IP54
	Proteção contra sobrecarga	eletrônica em toda a rotação de 0...95°
Dados funcionais	Torque do Motor	360 in-lb [40 Nm]
	Sentido de rotação motor	selecionável com interruptor 0/1
	Controle manual	botão manual externo
	Ângulo de rotação	Máx. 95°
	Nota do ângulo de rotação	ajustável com parada mecânica
	Tempo de abertura ou fechamento (motor)	150 s / 90°
	Tempo de abertura ou fechamento do motor nota	constante, independente da carga
	Nível de ruído, motor	45 dB(A)
Dados de segurança	Indicação de posição	Mecânico, curso de 30...65 mm
	Fonte de energia UL	Fornecimento Classe 2
	Grau de proteção NEMA/UL	NEMA 2
	Invólucro	UL Enclosure Type 2
	Listagem de agências	cULus conforme UL60730-1A / -2-14, CAN / CSA E60730-1:02 CE conforme 2014/30/UE e 2014/35/UE
	Padrão de qualidade	ISO 9001
	UL 2043 Compliant	Adequado para uso em plenum de ar conforme a Seção 300.22 (C) da NEC e a Seção 602 da IMC
	Umidade do ambiente	Máx. 95% RH, sem condensação
	Temperatura ambiente	-22...122°F [-30...50°C]
	Temperatura de armazenagem	-40...176°F [-40...80°C]
	Nome da edificação/projeto	sem manutenção
Peso	Peso	3.6 lb [1.6 kg]

Dados técnicos

Materiais	Material da caixa de proteção	UL94-5VA
------------------	-------------------------------	----------

Notas de rodapé †Tensão de impulso nominal 800V, tipo de ação 1, grau de poluição de controle 3.

Características do produto

Aplicação	<p>Para controle de on/off e 3 fios de dampers em sistemas de AVAC. Dimensionamento do atuador deve ser feito em conformidade com as especificações do fabricante do damper.</p> <p>O atuador é montado diretamente em um eixo do damper com até 1,05" de diâmetro por sua braçadeira universal. Um braço de manivela e vários suportes de montagem estão disponíveis para aplicações em que o atuador não pode ser acoplado diretamente ao eixo do damper.</p>
Operação	<p>O atuador não é equipado e também não requer qualquer chave fim de curso, mas está protegido eletronicamente contra sobrecarga. A cinta antirrotação fornecida com o atuador impedirá a movimentação lateral.</p> <p>A série GMX permite 95° de rotação e um indicador visual mostra a posição do atuador. Quando atinge o fim de curso do damper ou do atuador, o atuador para automaticamente. As engrenagens podem ser desengatadas manualmente com um botão na tampa do atuador.</p> <p>Os atuadores GMX120-3 utilizam um motor CC sem sensores e sem escovas, controlado por um Circuito Integrado Específico da Aplicação (ASIC). O ASIC monitora e controla a rotação do atuador e permite uma função de sensoriamento digital de rotação (DRS) para evitar danos ao atuador quando em condição parada. O consumo de energia é reduzido no modo de retenção.</p> <p>Switches auxiliares adicionais ou potenciômetros com feedback são facilmente fixados diretamente sobre o corpo do atuador para funções de comutação e sinalização.</p>
Especificação típica	<p>Atuadores para damper de 3 fios com controle on/off devem ser do tipo acoplamento direto eletrônico, que dispensam braço manivela e articulação e que podem ser montados diretamente em um eixo com até 1,05" de diâmetro. Os atuadores devem ter tecnologia de motor CC sem escovas e proteção contra sobrecarga em todos os ângulos de rotação. Os atuadores devem ter chave inversora e controle manual na tampa. Se necessário, os atuadores deverão ser equipados com bloco de terminais de parafuso para conexões elétricas (NMX24-3-T). O tempo de execução deverá ser constante e independente de torque. Os atuadores devem ser padrão cULus, ter garantia de 5 anos e ser fabricados de acordo com as Normas Internacionais de Controle de Qualidade ISO 9001. Os atuadores devem ser fabricados pela Belimo.</p>

Acessórios

Ferramentas	Descrição	Tipo
	Ferramenta de serviço para configuração com e sem fio, operação no local e solução de problemas.	Belimo Assistant 2
	Cabo de conexão 16 pés [5 m], A: RJ11 6/4 LINK.10, B: 6 pinos para conexão ao soquete de serviço	ZK1-GEN
	Cabo de conexão 16 pés [5 m], A: RJ11 6/4 LINK.10, B: extremidade livre do fio para conexão ao terminal MP / PP	ZK2-GEN
	Cabo de conexão 16 pés [5 m], A + B: RJ12 6/6	ZK6-GEN
Acessórios elétricos	Descrição	Tipo
	Conector da conduta de cabo 1/2"	TF-CC US ZS-T
Acessórios mecânicos	Descrição	Tipo
	Braço do atuador para braçadeira de eixo padrão	AH-GMA
	Extensão de eixo 240 mm Ø 20 mm para eixo do damper Ø 8...22,7 mm	AV8-25
	Junta esférica adequado para braço de manivela de amortecedor KH8	KG8 K-GM20
	Haste para junta esférica KG10A L 36", 3/8" de diâmetro	SH10 SH8
	Chave 0,512 pol. [13 mm]	TOOL-07
	Suporte de montagem para AF ..	ZG-100

Acessórios

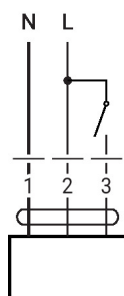
Descrição	Tipo
Suporte de montagem para AFB(X) / NFB(X)	ZG-101
	ZG-102
Suporte de montagem	ZG-103
Suporte de montagem	ZG-104
Suporte de montagem	ZG-109
Kit de haste de conexão	ZG-110
	ZG-DC1
	ZG-DC2
Kit de montagem para operação de ligação para instalação plana	ZG-GMA
Extensão da placa de base para GM..A para GM ..	Z-GMA
Blindagem contra intempéries 13x8x6" [330x203x152 mm] (LxWxH)	ZS-100
Placa de base, para ZS-100	ZS-101
Blindagem contra intempéries 406x213x102 mm [16x8-3/8x4"] (CxLxA)	ZS-150
Invólucro à prova de explosão 16x10x6.435" [406x254x164 mm] (LxWxH), UL e CSA, Classe I, Zona 1 e 2, Grupos B, C, D, (NEMA 7), Classe III, locais (classificados) perigosos	ZS-260
Blindagem contra intempéries 17-1/4x8-3/4x5-1/2" [438x222x140 mm] (LxWxH), NEMA 4X, com suportes de montagem	ZS-300
Blindagem contra intempéries 17-1/4x8-3/4x5-1/2" [438x222x140 mm] (LxWxH), NEMA 4X, com suportes de montagem	ZS-300-5
Extensão de eixo 1/2"	ZS-300-C1
Extensão de eixo 3/4"	ZS-300-C2
Extensão de eixo 1"	ZS-300-C3

Instalação elétrica

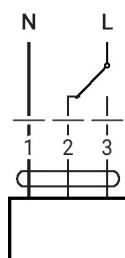
Cores dos fios:

- 1 = azul
- 2 = marrom
- 3 = branco

CA 230 V, on/off



CA 230 V, on/off (dois fios)



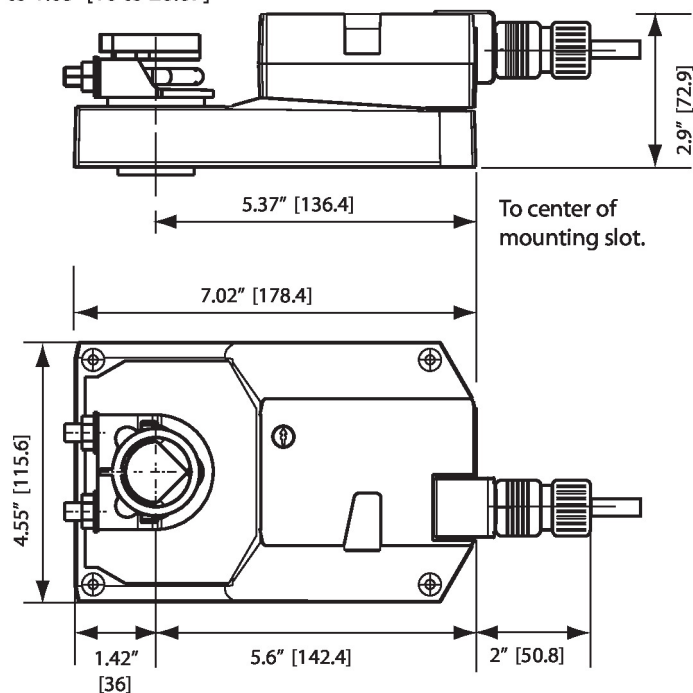
1	2	3	0 1	0 1

Dimensões

PC

 \varnothing 1/2" to 1.05" [12.7 to 26.67]

□ 2/5" to 1.05" [10 to 26.67]



Outras documentações

- Guia rápido – Belimo Assistant 2