

Atuador de segurança básico para o controle de dampers em aplicações AVAC comerciais típicas.

- Torque do Motor 35 in-lb [4 Nm]
- Tensão nominal AC/DC 24 V
- Controle On/Off



5 anos garantia



Dados técnicos

Dados elétricos	Tensão nominal	AC/DC 24 V
	Frequência da tensão nominal	50/60 Hz
	Faixa de fornecimento de energia CA	CA 19,2...28,8 V / CC 21,6...28,8 V
	Consumo de energia em operação	5 W
	Consumo de energia em posição de repouso	2,5 W
	Dimensionamento do transformador	7 VA
	Conexão elétrica	Cabo de equipamento 18 GA, 1 m, com conector do canal de 1/2"
	Proteção contra sobrecarga	eletrônica em toda a rotação de 0...95°
	Proteção elétrica	atuadores com isolamento duplo
Dados funcionais	Torque do Motor	35 in-lb [4 Nm]
	Sentido de rotação motor	selecionável com interruptor 0/1
	Sentido de rotação à prova de falhas	reversível com montagem cw / ccw
	Ângulo de rotação	Máx. 95°
	Tempo de abertura ou fechamento (motor)	75 s / 90°
	Tempo de abertura ou fechamento com função de segurança	<25 s @ -4...122°F [-20...50°C], <60 s @ -22°F [-30°C]
	Nível de ruído, motor	50 dB(A)
	Nível de ruído, função de segurança	62 dB(A)
	Indicação de posição	Mecânico
Dados de segurança	Fonte de energia UL	Fornecimento Classe 2
	Grau de proteção IEC/EN	IP54
	Grau de proteção NEMA/UL	NEMA 2
	Invólucro	Tipo de invólucro UL 2
	Listagem de agências	cULus acc. Conforme UL 873 e CAN / CSA C22.2 No. 24-93
	Padrão de qualidade	ISO 9001
	UL 2043 Compliant	Adequado para uso em plenum de ar conforme a Seção 300.22 (C) da NEC e a Seção 602 da IMC
	Umidade do ambiente	Máx. 95% RH, sem condensação
	Temperatura ambiente	-22...122°F [-30...50°C]
	Temperatura de armazenagem	-40...176°F [-40...80°C]
	Nome da edificação/projeto	sem manutenção
Peso	Peso	3.8 lb [1.7 kg]

Dados técnicos

Materiais	Material da caixa de proteção	aço galvanizado
------------------	-------------------------------	-----------------

Notas de rodapé †Tensão de impulso nominal 800V, tipo de ação 1.AA, grau de poluição de controle 3

Características do produto

Aplicação	Para On / Off, controle à prova de falhas de dampers em sistemas HVAC. Dimensionamento do atuador deve ser feito em conformidade com as especificações do fabricante do damper. O controle é ativado / desativado a partir de um contato auxiliar ou de uma chave manual. O atuador é montado diretamente em um eixo do damper com 3/8" a 1/2" de diâmetro por meio de sua braçadeira universal, eixo de 1/2" centralizado no fornecimento. Para eixos de até 3/4", use o acessório K6-1. Um braço de manivela e vários suportes de montagem estão disponíveis para aplicações em que o atuador não pode ser acoplado diretamente ao eixo do damper.
Operação	Os atuadores da série LF fornecem uma verdadeira operação de retorno por mola para aplicação confiável e à prova de falhas e fechamento positivo em dampers herméticos. O sistema de retorno por mola fornece torque consistente ao damper, com e sem energia aplicada ao atuador. A série LF oferece 95° de rotação e é fornecida com um indicador de posição graduado que mostra 0...95°. O atuador pode ser parado em qualquer lugar em sua rotação normal sem a necessidade de interruptores mecânicos. O consumo de energia é reduzido no modo de retenção. O atuador tem isolamento duplo, dispensando assim uma conexão de aterramento elétrico.
Especificação típica	Os atuadores do damper de retorno da mola ativados / desativados devem ser do tipo acoplamento direto, que não requerem braço e articulação da manivela e podem ser montados diretamente em um eixo com diâmetro de até 3/4" e centralizados em um eixo de 1/2" (padrão). O atuador deve fornecer um torque de saída mínimo de 35 in-lbs. O atuador deve ser projetado de modo que possa ser usado para operação à prova de falhas no sentido horário ou anti-horário. Os atuadores devem ser protegidos contra sobrecarga em todos os ângulos de rotação. Se necessário, um comutador auxiliar SPDT deve ser fornecido com um comutador que possa ser ajustável. Atuadores com switches auxiliares devem ser construídos de forma a atender aos requisitos de isolamento duplo, de modo que a conexão de aterramento elétrico não seja necessário para atender às catalogações da agência. Os atuadores devem ser padrão cULus, ter garantia de 5 anos e ser fabricados de acordo com as Normas Internacionais de Controle de Qualidade ISO 9001. Os atuadores devem ser fabricados pela Belimo.

Acessórios

Acessórios elétricos	Descrição	Tipo
	Switch auxiliar, sem mercúrio	P475
	Switch auxiliar, sem mercúrio	P475-1
	Simulador de sinal, Fonte de alimentação CA 120 V	PS-100
	Transformador, 120 VCA a 24 VCA, 40 VA	ZG-X40
Acessórios mecânicos	Descrição	Tipo
	Extensão de eixo 170 mm Ø 10 mm para eixo do damper Ø 6...16 mm	AV6-20
	Indicador de parada final	IND-LF
	Braçadeira do eixo para LF ..	K6 US
	Grampo do eixo reversível, faixa de fixação Ø 16...20 mm	K6-1
	Junta esférica adequado para braço de manivela de amortecedor KH8 / KH10	KG10A
	Junta esférica adequado para braço de manivela de amortecedor KH8	KG6
	Junta esférica adequado para braço de manivela de amortecedor KH8	KG8
	Braço da manivela do damper Largura do slot 8.2 mm, para Ø 1,05"	KH12

Acessórios

Descrição	Tipo
Braço da manivela do damper Largura do slot 6.2 mm, faixa de fixação ø 10...18 mm	KH6
Braço da manivela do damper Largura do slot 8.2 mm, faixa de fixação ø 10...18 mm	KH8
Braço do atuador, faixa de fixação ø 8...16 mm, Largura do slot 8.2 mm	KH-LF KH-LFV LF-P
Haste para junta esférica KG10A 36" C, 3/8" diâmetro	SH10 SH8
Chave 0,32 in e 0,39 in [8 mm e 10 mm]	TOOL-06
Limitador do ângulo de rotação, com parada final	ZDB-LF
Adaptador de ajuste 8x8 mm	ZF8-LF
Suporte de montagem	ZG-109
Kit de haste de conexão	ZG-110
Suporte de montagem para LF ..	ZG-112
	ZG-DC1 ZG-DC2 ZG-LF112 ZG-LF2 ZG-LMSA-1 ZG-LMSA-1/2-5
Blindagem contra intempéries 13x8x6" [330x203x152 mm] (LxWxH)	ZS-100
Placa de base, para ZS-100	ZS-101
Blindagem contra intempéries 406x213x102 mm [16x8-3/8x4"] (CxLxA)	ZS-150
Invólucro à prova de explosão 16x10x6.435" [406x254x164 mm] (LxWxH), UL e CSA, Classe I, Zona 1 e 2, Grupos B, C, D, (NEMA 7), Classe III, locais (classificados) perigosos	ZS-260
Blindagem contra intempéries 17-1/4x8-3/4x5-1/2" [438x222x140 mm] (LxWxH), NEMA 4X, com suportes de montagem	ZS-300
Blindagem contra intempéries 17-1/4x8-3/4x5-1/2" [438x222x140 mm] (LxWxH), NEMA 4X, com suportes de montagem	ZS-300-5
Extensão de eixo 1/2"	ZS-300-C1
Extensão de eixo 3/4"	ZS-300-C2
Extensão de eixo 1"	ZS-300-C3
Kit de haste de conexão	ZG-JSL
Articulação de retromontagem de eixo de macaco com atuadores rotativos Belimo	

Instalação elétrica


Aviso! Componentes elétricos energizados!

Durante a instalação, teste, manutenção e solução de problemas deste produto, pode ser necessário trabalhar com componentes elétricos energizados. Solicite que estas tarefas sejam realizadas por um electricista qualificado ou outra pessoa que tenha sido devidamente treinada na manipulação de componentes elétricos energizados. O não cumprimento de todas as precauções de segurança elétrica durante a exposição a componentes elétricos energizados pode resultar em lesões graves ou morte.



Atende aos requisitos padrão cULus sem necessidade de uma conexão de aterramento elétrico.



Os atuadores com cabos de eletrodomésticos são numerados.



Proporciona proteção contra sobrecarga e desliga quando necessário.

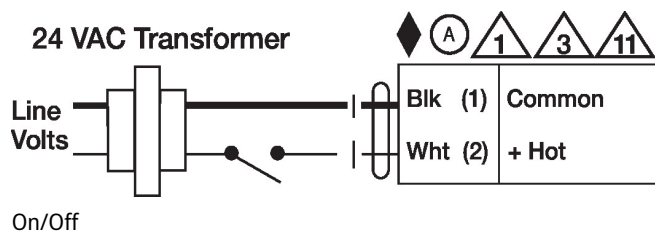


Os atuadores também podem ser alimentados por DC 24 V.



Os atuadores podem ser conectados em paralelo se não estiverem mecanicamente ligados. O consumo de energia e a impedância de entrada devem ser observados.

Instalação elétrica



Dimensões

