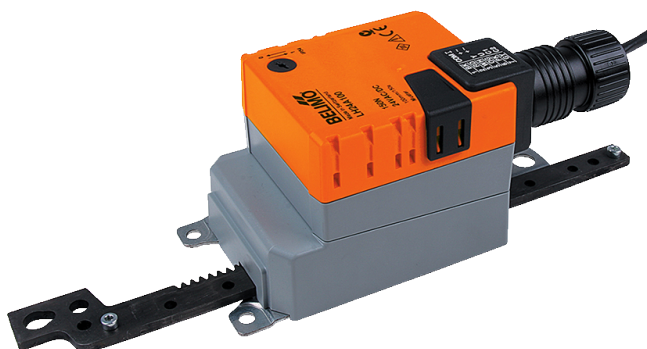


Atuador personalizável sem função de segurança para o controle de dampers em aplicações AVAC comerciais típicas.

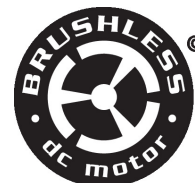
- Motor de força de atuação 150 N [35 lbf]
- Tensão nominal AC/DC 24 V
- Controle On/Off, 3 fios



A imagem pode ser diferente do produto



5 anos garantia



Dados técnicos

| | | |
|--------------------|--|--|
| Dados elétricos | Tensão nominal | AC/DC 24 V |
| | Frequência da tensão nominal | 50/60 Hz |
| | Faixa de tensão nominal | CA 19,2...28,8 V / CC 19,2...28,8 V |
| | Consumo de energia em operação | 1.5 W |
| | Consumo de energia em posição de repouso | 0.5 W |
| | Dimensionamento do transformador | 3 VA |
| | Conexão elétrica | Cabo de plenum 18 AWG com conector do canal NPT 1/2", grau de proteção NEMA 2/IP54, 1 m, 3 m e 5 m |
| | Proteção contra sobrecarga | eletrônico durante todo o curso |
| Dados funcionais | Motor de força de atuação | 150 N [35 lbf] |
| | Sentido de rotação motor | reversível com switch |
| | Controle manual | botão manual externo |
| | Curso | 4" [100 mm] |
| | Tempo de abertura ou fechamento (motor) | 150 s / 100 mm |
| | Nível de ruído, motor | 35 dB(A) |
| Dados de segurança | Fonte de energia UL | Fornecimento Classe 2 |
| | Grau de proteção NEMA/UL | NEMA 2 |
| | Invólucro | UL Enclosure Type 2 |
| | Listagem de agências | cULus conforme UL60730-1A / -2-14, CAN / CSA E60730-1:02 CE conforme 2014/30/UE e 2014/35/UE |
| | Padrão de qualidade | ISO 9001 |
| | UL 2043 Compliant | Adequado para uso em plenum de ar conforme a Seção 300.22 (C) da NEC e a Seção 602 da IMC |
| | Umidade do ambiente | Máx. 95% RH, sem condensação |
| | Temperatura ambiente | -22...122°F [-30...50°C] |
| | Temperatura de armazenagem | -40...176°F [-40...80°C] |
| | Nome da edificação/projeto | sem manutenção |
| | | |
| Peso | Peso | 1.0 lb [0.47 kg] |
| Materiais | Material da caixa de proteção | UL94-5VA |

Notas de rodapé †Tensão de impulso nominal 4kV, tipo de ação 1.AA.B, grau de poluição de controle 3.

Características do produto

- Aplicação** Para controle de on/off e 3 fios de dampers em sistemas de AVAC. Dimensionamento do atuador deve ser feito em conformidade com as especificações do fabricante do damper.
- Operação** O atuador não é equipado e também não requer qualquer chave fim de curso, mas está protegido eletronicamente contra sobrecarga. A cinta antirrotação fornecida com o atuador impedirá a movimentação lateral. A série LHB (X) 24-3 ... fornece 4, 8 ou 12 pol de força linear. O curso da cremalheira pode ser ajustado em ambos os lados em incrementos de 0,8 pol [20 mm] por meio dos batentes mecânicos.
- Quando atinge o fim de curso do damper ou do atuador, o atuador para automaticamente. As engrenagens podem ser desengatadas manualmente com um botão na tampa do atuador.
- Os atuadores LHB(X)24-3... utilizam um motor CC sem sensores e sem escovas, controlado por um Circuito Integrado Específico da Aplicação (ASIC). O ASIC monitora e controla a rotação do atuador e permite uma função de sensoriamento digital de rotação (DRS) para evitar danos ao atuador quando em condição parada. O consumo de energia é reduzido no modo de retenção.
- Especificação típica** Os atuadores do damper de controle de ligar / desligar do 3 fios devem ser do tipo eletrônico, com braço de deslocamento linear integrado. Os atuadores devem ter um motor CC sem escovas e devem ser protegidos contra sobrecarga em todas as posições do curso linear. Os atuadores devem ter chave inversora e controle manual na tampa. O tempo de execução deverá ser constante e independente de torque. Os atuadores devem ser padrão cUL, ter garantia de 5 anos e ser fabricados de acordo com as Normas Internacionais de Controle de Qualidade ISO 9001. Os atuadores devem ser fabricados pela Belimo.

Acessórios

| Acessórios elétricos | Descrição | Tipo |
|----------------------|---|----------|
| | Simulador de sinal, Fonte de alimentação CA 120 V | PS-100 |
| | Transformador, 120 VCA a 24 VCA, 40 VA | ZG-X40 |
| | Conector da conduta de cabo 1/2" | TF-CC US |
| Acessórios mecânicos | Descrição | Tipo |
| | Junta esférica adequado para braço de manivela de amortecedor KH8 / KH10 | KG10A |
| | Junta esférica adequado para braço de manivela de amortecedor KH8 | KG6 |
| | Junta esférica adequado para braço de manivela de amortecedor KH8 | KG8 |
| | Suporte giratório, para atuador linear, para compensação de forças transversais | SH8 |
| | | Z-DS1 |
| | | Z-KSC |
| | | ZG-119 |

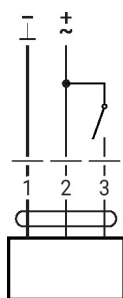
Instalação elétrica

Cores dos fios:

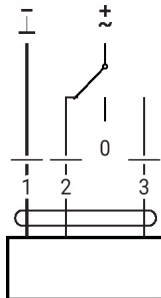
- 1 = preto
- 2 = vermelho
- 3 = branco

Instalação elétrica

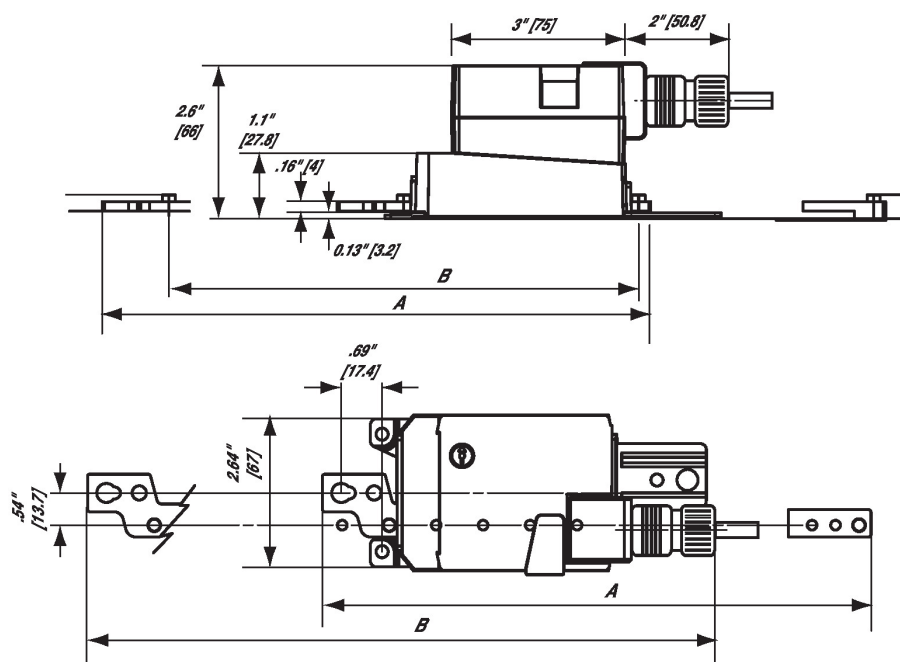
CA/CC 24 V, on/off



AC/DC 24 V, 3 pontos



| 1 | 2 | 3 | 1 | 0 |
|---|---|---|------|------|
| ↗ | ↘ | ↘ | ↓ | ↑ |
| ↘ | ↗ | ↗ | ↑ | ↓ |
| ↗ | ↘ | ↘ | stop | stop |
| ↘ | ↗ | ↗ | ↑ | ↓ |

Dimensões


| Stroke | A | B |
|-----------|---------------|---------------|
| 4" [100] | 9.2" [233.5] | 10.4" [264.2] |
| 8" [200] | 13.1" [333.5] | 14.3" [364.2] |
| 12" [300] | 17.1" [433.5] | 18.3" [464.2] |