

Atuador personalizável sem função de segurança para o controle de dampers em aplicações AVAC comerciais típicas.

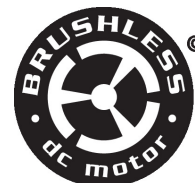
- Motor de força de atuação 150 N [35 lbf]
- Tensão nominal AC/DC 24 V
- Controle On/Off, 3 fios



A imagem pode ser diferente do produto



5 anos garantia



## Dados técnicos

Dados elétricos	Tensão nominal	AC/DC 24 V
	Frequência da tensão nominal	50/60 Hz
	Faixa de tensão nominal	CA 19,2...28,8 V / CC 19,2...28,8 V
	Consumo de energia em operação	1.5 W
	Consumo de energia em posição de repouso	0.5 W
	Dimensionamento do transformador	3 VA
	Conexão elétrica	Cabo de plenum 18 AWG com conector do canal NPT 1/2", grau de proteção NEMA 2/IP54, 1 m, 3 m e 5 m
	Proteção contra sobrecarga	eletrônico durante todo o curso
Dados funcionais	Motor de força de atuação	150 N [35 lbf]
	Sentido de rotação motor	reversível com switch
	Controle manual	botão manual externo
	Curso	12" [300 mm]
	Tempo de abertura ou fechamento (motor)	150 s / 100 mm
	Nível de ruído, motor	35 dB(A)
Dados de segurança	Fonte de energia UL	Fornecimento Classe 2
	Grau de proteção NEMA/UL	NEMA 2
	Invólucro	UL Enclosure Type 2
	Listagem de agências	cULus conforme UL60730-1A / -2-14, CAN / CSA E60730-1:02 CE conforme 2014/30/UE e 2014/35/UE
	Padrão de qualidade	ISO 9001
	UL 2043 Compliant	Adequado para uso em plenum de ar conforme a Seção 300.22 (C) da NEC e a Seção 602 da IMC
	Umidade do ambiente	Máx. 95% RH, sem condensação
	Temperatura ambiente	-22...122°F [-30...50°C]
	Temperatura de armazenagem	-40...176°F [-40...80°C]
	Nome da edificação/projeto	sem manutenção
Peso	Peso	1.6 lb [0.73 kg]
Materiais	Material da caixa de proteção	UL94-5VA

Notas de rodapé †Tensão de impulso nominal 4kV, tipo de ação 1.AA.B, grau de poluição de controle 3.

## Características do produto

- Aplicação** Para controle de on/off e 3 fios de dampers em sistemas de AVAC. Dimensionamento do atuador deve ser feito em conformidade com as especificações do fabricante do damper.
- Operação** O atuador não é equipado e também não requer qualquer chave fim de curso, mas está protegido eletronicamente contra sobrecarga. A cinta antirrotação fornecida com o atuador impedirá a movimentação lateral. A série LHB (X) 24-3 ... fornece 4, 8 ou 12 pol de força linear. O curso da cremalheira pode ser ajustado em ambos os lados em incrementos de 0,8 pol [20 mm] por meio dos batentes mecânicos.
- Quando atinge o fim de curso do damper ou do atuador, o atuador para automaticamente. As engrenagens podem ser desengatadas manualmente com um botão na tampa do atuador.
- Os atuadores LHB(X)24-3... utilizam um motor CC sem sensores e sem escovas, controlado por um Circuito Integrado Específico da Aplicação (ASIC). O ASIC monitora e controla a rotação do atuador e permite uma função de sensoriamento digital de rotação (DRS) para evitar danos ao atuador quando em condição parada. O consumo de energia é reduzido no modo de retenção.
- Especificação típica** Os atuadores do damper de controle de ligar / desligar do 3 fios devem ser do tipo eletrônico, com braço de deslocamento linear integrado. Os atuadores devem ter um motor CC sem escovas e devem ser protegidos contra sobrecarga em todas as posições do curso linear. Os atuadores devem ter chave inversora e controle manual na tampa. O tempo de execução deverá ser constante e independente de torque. Os atuadores devem ser padrão cUL, ter garantia de 5 anos e ser fabricados de acordo com as Normas Internacionais de Controle de Qualidade ISO 9001. Os atuadores devem ser fabricados pela Belimo.

## Acessórios

Acessórios elétricos	Descrição	Tipo
	Simulador de sinal, Fonte de alimentação CA 120 V	PS-100
	Transformador, 120 VCA a 24 VCA, 40 VA	ZG-X40
	Conector da conduta de cabo 1/2"	TF-CC US
Acessórios mecânicos	Descrição	Tipo
	Junta esférica adequado para braço de manivela de amortecedor KH8 / KH10	KG10A
	Junta esférica adequado para braço de manivela de amortecedor KH8	KG6
	Junta esférica adequado para braço de manivela de amortecedor KH8	KG8
	Suporte giratório, para atuador linear, para compensação de forças transversais	SH8
		Z-DS1
		Z-KSC
		ZG-119

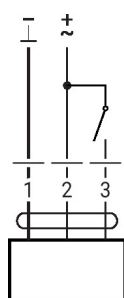
## Instalação elétrica

## Cores dos fios:

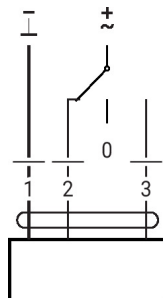
- 1 = preto
- 2 = vermelho
- 3 = branco

## Instalação elétrica

CA/CC 24 V, on/off

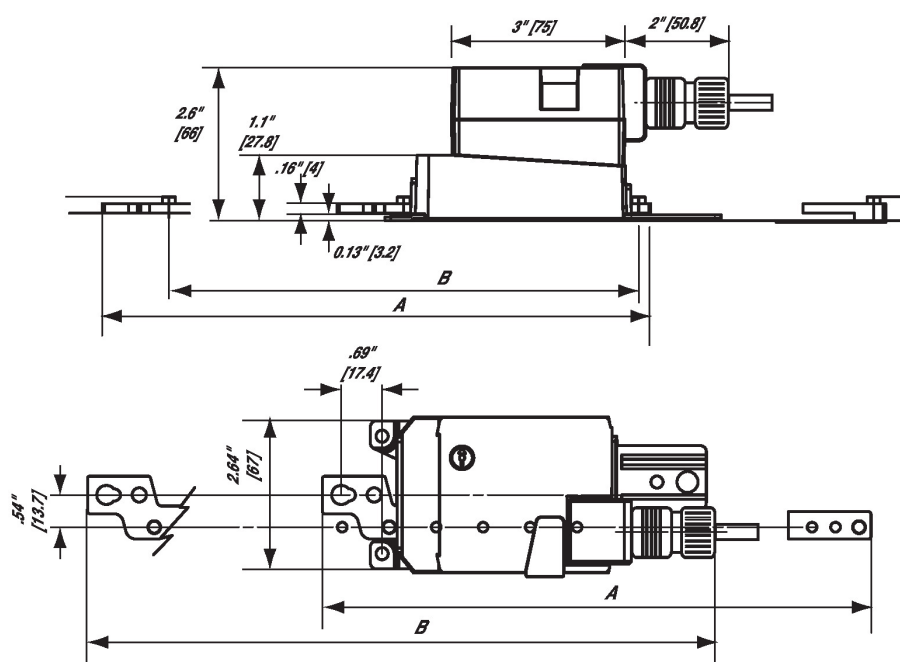


AC/DC 24 V, 3 pontos



1	2	3	1	2
↗	↘	↘	↓	↑
↘	↗	↗	↑	↓
↗	↘	↘	stop	stop
↘	↗	↗	↑	↓

## Dimensões



Stroke	A	B
4" [100]	9.2" [233.5]	10.4" [264.2]
8" [200]	13.1" [333.5]	14.3" [364.2]
12" [300]	17.1" [433.5]	18.3" [464.2]