

5 anos garantia

## Visão geral do tipo

### Tipo

UGLK1208

### Curso

3/4" (17 dentes)

## Dados técnicos

<b>Dados funcionais</b>	Faixa de temperatura do fluido (água)	Consultar as especificações de Válvula do fabricante
	Posição de montagem	360°
	Applicable valve size	0.5...2" [15...50]
<b>Materiais</b>	Hardware	stainless steel
	Spindle	latão
	Adaptador da haste	brass
	Rolamento	bronze
	Quadro, placa, base	stainless steel
	Aro	brass
<b>Suitable actuators</b>	Rack	sintered steel
	Sem mola	AMB(X) GMB(X)
	Mola	AF NF

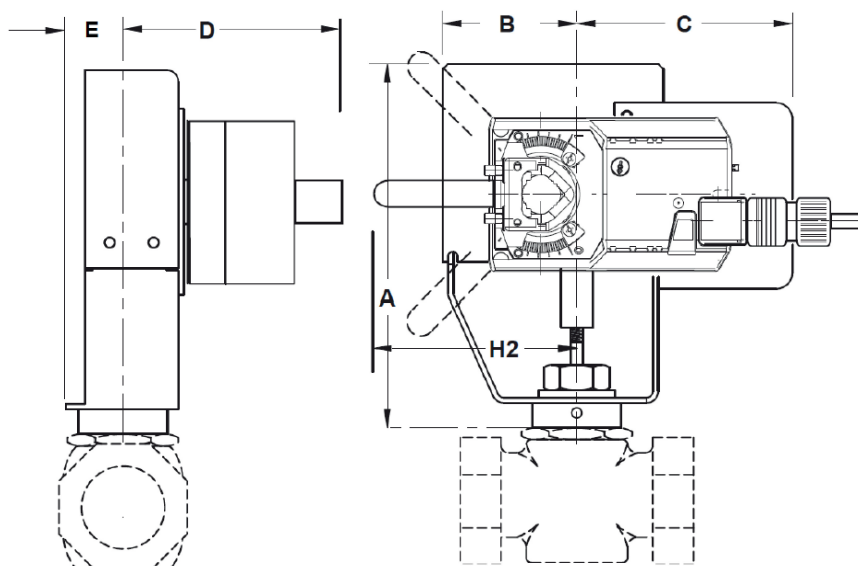
Para referência de pressão de fechamento, selecione Pro ou atualize a documentação técnica.

## Características do produto

<b>Padrão / Configuração</b>	O atuador é vendido separadamente da articulação. Isso permite que os usuários selecionem qualquer atuador com o sinal de controle desejado. Como a articulação utiliza atuadores padrão do lado do ar, eles podem ser adquiridos a qualquer momento e montados em campo. Devido ao design de mola livre da articulação, a folga não é um problema. A linkage pode ser orientada em qualquer ângulo na tampa da válvula.
<b>Aplicação</b>	O kit de retromontagem UGLK foi projetado para se conectar facilmente ao castelo de válvulas em válvulas concorrentes concorrentes que utilizam atuadores Belimo. O kit é usado para restaurar o serviço da válvula sem removê-la, economizando tempo de inatividade. O design exclusivo do colar permite que o UGLK seja montado em várias válvulas de duas ou três vias. Além disso, a construção do rack e do pinhão permite que o elo seja usado com válvulas normalmente abertas e normalmente fechadas.
<b>Operação</b>	A articulação UGLK fornece deslocamento descendente com rotação de 95 ° no atuador. O deslocamento da ligação é baseado no tamanho da engrenagem interna. O tamanho da engrenagem está estampado no quadro. Isso permite que a válvula se estenda totalmente aberta ou fechada com base no sinal. Quando as necessidades direcionais variam, o atuador pode ser girado ou o interruptor direcional girado para uma nova rotação. O design compacto permite a instalação em espaços apertados.

## Dimensões

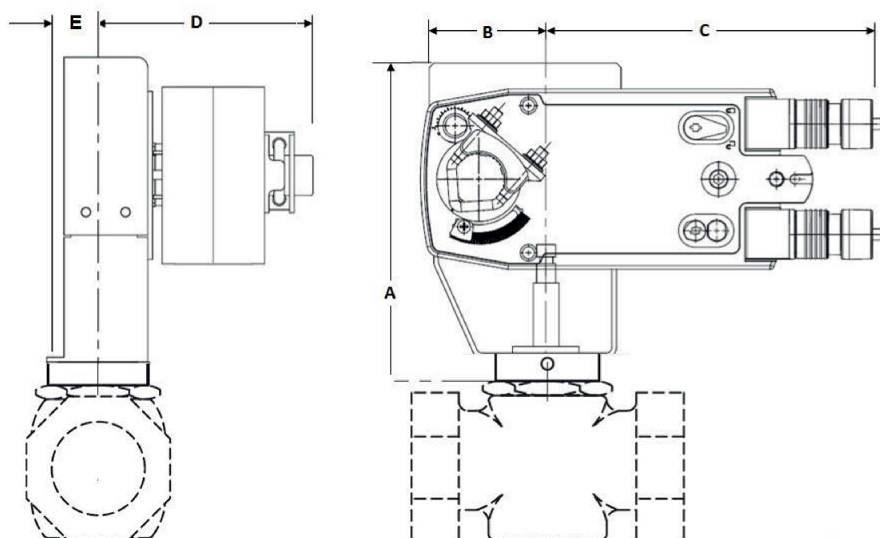
AMB, AMX, GKB, GKX, GMB, GMX



AMB, AMX, GKB, GKX, GMB, GMX

CMS/WEB	Descrição do URL	C	D	E	H2
8.2" [209]	2.5" [63]	7,5" [191]	4.8" [122]	1.4" [35]	3.5" [89]

AFB, AFX, NFB, NFX



AFB, AFX, NFB, NFX

A	B	C	D	E
8.2" [209]	2.5" [63]	7,5" [191]	4.8" [122]	1.4" [35]