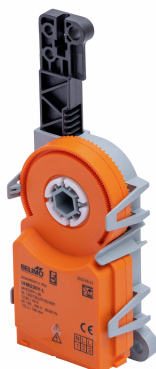


Atuador básico sem função de segurança para o controle de dampers em aplicações AVAC comerciais típicas.

- Motor de força de atuação 50 N
- Tensão nominal AC 100...240 V
- Controle On/Off, 3 fios



## Dados técnicos

Dados elétricos	Tensão nominal	AC 100...240 V
	Frequência da tensão nominal	50/60 Hz
	Faixa de tensão nominal	CA 85...265 V
	Consumo de energia em operação	2 W
	Consumo de energia em posição de repouso	1.5 W
	Dimensionamento do transformador	4,5 VA
	Conexão da alimentação/do controle	Plugue do conector (Soquete do conector do lado do cabo não incluído no fornecimento)
	Plugue de conexão	Molex Mini-Fit Jr. 39303035
	Operação paralela	Sim (observe os dados de desempenho)
Dados funcionais	Motor de força de atuação	50 N
	Sentido de rotação motor	por instalação elétrica
	Controle manual	No
	Curso	60 mm
	Comprimento de curso	Máx. 60 mm, ajustável em incrementos de 1 mm
	Limitação do curso	pode ser limitado em ambos os lados com batentes mecânicos ajustável em incrementos de 1 mm entre 30...60mm
	Tempo de abertura ou fechamento (motor)	122 s / 100 mm
	Tempo de abertura ou fechamento do motor nota	corresponde a 74 s / 60 mm
	Nível de ruído, motor	35 dB(A)
Dados de segurança	Classe de proteção IEC/EN	0, isolamento básico
	Grau de proteção IEC/EN	IP20
	Grau de proteção NEMA/UL	NEMA 1
	Invólucro	UL Enclosure Type 1
	EMC	CE de acordo com 2014/30/UE
	Diretriz de baixa tensão	CE de acordo com 2014/35/UE
	Certificação IEC/EN	IEC / EN 60730-1 e IEC / EN 60730-2-14
	UL Approval	cURus de acordo com UL60730-1A, UL60730-2-14 e CAN / CSA E60730-1
	Tipo de ação	Tipo 1
	Alimentação/controle de tensão de impulso nominal	2.5 kV
	Grau de poluição	2
	Umidade do ambiente	Máx. 95% RH, sem condensação
	Temperatura ambiente	-22...122°F [-30...50°C]
	Temperatura de armazenagem	-40...176°F [-40...80°C]

## Dados técnicos

Dados de segurança	Nome da edificação/projeto	sem manutenção
Peso	Peso	0.24 lb [0.11 kg]

## Notas sobre segurança



- Este dispositivo foi projetado para uso em sistemas estacionários de aquecimento, ventilação e ar condicionado e não deve ser usado fora do campo de aplicação especificado, especialmente em aeronaves ou em qualquer outro meio de transporte aéreo.
- O dispositivo não é projetado para aplicações com influências químicas (gases, fluidos) ou para utilização em ambientes corrosivos em geral.
- O dispositivo é considerado um componente e destina-se à instalação em um equipamento na fábrica. A proteção necessária contra contato acidental com peças sob tensão deve ser fornecida pelo fabricante do damper ou do sistema.
- Somente especialistas autorizados podem realizar a instalação. Todos os regulamentos de instalação legais ou institucionais aplicáveis devem ser cumpridos durante a instalação.
- O dispositivo só pode ser aberto no local de produção do fabricante. Ele não contém nenhuma peça que possa ser substituída ou reparada pelo usuário.
- As conexões dos plugues só podem ser usadas de acordo com as instruções de instalação. A conexão do plugue Molex tem um mecanismo de travamento obrigatório que impede a desconexão involuntária. Não é permitido operar o mecanismo de travamento e toda a conexão do plugue sob tensão.
- Para calcular a força de atuação necessária para dampers de ar e válvulas gaveta, devem ser cumpridas as especificações fornecidas pelos fabricantes do damper relativas à seção transversal, design, bem como situação da instalação e condições de ventilação.
- O dispositivo contém componentes elétricos e eletrônicos e não pode ser descartado como lixo doméstico. Todas as regulamentações e exigências válidas localmente devem ser observadas.

## Características do produto

Montagem direta simples	O atuador pode ser conectado diretamente com a aplicação usando os parafusos inclusos. O cabeçote da haste da engrenagem é conectado à parte móvel da aplicação de ventilação individualmente no lado de montagem.
Alta confiabilidade funcional	O atuador é à prova de sobrecarga, não requer chaves fim-de-curso e para automaticamente quando o fim-de-curso é atingido.
Controlador de 3 pontos de restrição	<ul style="list-style-type: none"> <li>- Para aplicações com controle de 3 pontos (loop aberto), recomenda-se um comprimento mínimo de pulso de 1 segundo para aumentar a precisão da posição.</li> <li>- Para aplicações com controle de 3 pontos (loop fechado), é possível um comprimento de pulso de 0,5 segundo para reduzir a oscilação.</li> </ul>

## Acessórios

Acessórios elétricos	Descrição	Tipo
	Cabo de conexão 3 pés [1 m] para UM.. / UH.., Embalagem múltipla 20 unids.	Z-C230UM
Acessórios mecânicos	Descrição	Tipo
	Cobertura de proteção, Embalagem múltipla 20 unids.	Z-PCUM
	Grampo antirrotação, Embalagem múltipla 20 unids.	Z-ARCM
	Indicador de posição, Embalagem múltipla 20 unids.	Z-PICM
	Clip fim-de-curso, Embalagem múltipla 20 unids.	Z-ESCM
	Ímã de desengate da engrenagem, Embalagem múltipla 20 unids.	Z-MA

## Instalação elétrica



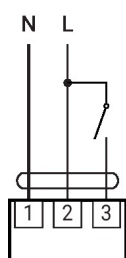
**Cuidado: tensão da rede!**

Possível conexão paralela de outros atuadores. Observe os dados de desempenho.

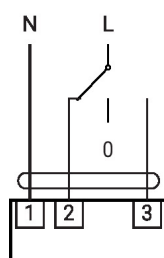
O conector fêmea do lado do cabo não está incluído no fornecimento

As conexões dos plugues só podem ser usadas de acordo com as instruções de instalação. A conexão do plugue Molex tem um mecanismo de travamento obrigatório que impede a desconexão involuntária. Não é permitido operar o mecanismo de travamento e toda a conexão do plugue sob tensão.

CA 230 V, on/off

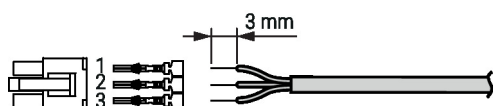


AC 230 V, 3 pontos



1	2	3	
			↓
			↑
			stop
			↑

Molex PN 39014030/39000039 (0,5...1,0 mm<sup>2</sup>)



## Notas sobre a instalação



Se for utilizado um suporte giratório e/ou peça de acoplamento, são de se esperar perdas de força de atuação.

**Aplicações sem forças transversais**

O atuador linear é aparafusado diretamente na caixa em dois pontos. Em seguida, a cabeça da haste da engrenagem é fixada à parte móvel da aplicação de ventilação (por exemplo, damper ou válvula gaveta).

