

Ställdon för rökkontrollspjäll 90°

- Vridmomentmotor 40 Nm
- Nominell spänning AC/DC 24 V
- Styrning Öppna/stäng
- Spindelförare Fyrkanthållaxel 14x14 mm, kontinuerligt ihållig axel



Tekniska data

Elektriska data	Nominell spänning	AC/DC 24 V
	Nominell spänningsfrekvens	50/60 Hz
	Nominellt spänningsområde	AC 19.2...28.8 V / DC 21.6...28.8 V
	Växlingsgränser min ON spänning	AC 19.2 V / DC 21.6 V
	Växlingsgränser max. OFF spänning	AC 6.5 V / DC 6.5 V
	Effektförbrukning i drift	12 W
	Effektförbrukning i viloläge	0.5 W
	Effektförbrukning för ledningsdimensionering	18 VA
	Effektförbrukning för ledningsdimensionering, I _{max} 8.2 A @ 5 ms	
	Anteckning	
	Hjälpbrytare	2x SPDT
	Brytförmåga hjälpbrytare	1 mA...6 A (3 A induktiv), DC 5 V...AC 250 V
	Växlingspunkter hjälpbrytare	3° / 87°
	Tolerans	±2°
Anslutning försörjning / styrning	Kabel 1 m, 3x 0.75 mm ² , halogenfri	
Anslutningshjälpbrytare	Kabel 1 m, 6x 0.75 mm ² , halogenfri	
Funktionsdata	Vridmomentmotor	40 Nm
	Hållkraft dynamisk	40 Nm
	Hållkraft, statisk (spänningsfritt)	50 Nm
	Rörelseriktning av motor	valbar med montering L/R
	Manuell tvångsstyrning	med handvev
	Vridvinkel	Max. 100°
	Vridvinkel (Anteckning)	Inklusive 5° mekaniskt överskridande på bägge sidor
	Gångtid motor	<60 s / 90°
	Motorljudeffektnivå	62 dB(A)
	Spindelförare	Fyrkanthållaxel 14x14 mm, kontinuerligt ihållig axel
	Lägesindikering	Mekaniskt, med visare
	Livslängd	Min. 10 000 cykler
	Säkerhetsdata	Skyddsklass IEC/EN
Skyddsklass hjälpbrytare IEC/EN		II, förstärkt isolering
Skyddsklass IEC/EN		IP54
EMC		CE i enlighet med 2014/30/EU
Lågspänningsdirektiv		CE i enlighet med 2014/35/EU
Certifiering IEC/EN		IEC/EN 60730-1 och IEC/EN 60730-2-14

Tekniska data

Säkerhetsdata	Driftsätt	Type 1.B
	Nominell impulsspänning försörjning / styrning	0.8 kV
	Nominell impulsspänning, hjälpbrytare	2.5 kV
	Nedsmutningsgrad	3
	Omgivningsfuktighet	Max. 95% RH, icke-kondenserande
	Omgivningstemperatur	-30...50°C [-22...122°F]
	Lagringstemperatur	-40...80°C [-40...176°F]
	Underhåll	underhållsfri
Vikt	Vikt	2.6 kg

Säkerhetsanvisningar



- Enheten har utformats för användning i stationära uppvärmnings-, ventilations- och luftbehandlingssystem och får inte användas utanför det specificerade applikationsområdet, speciellt i flygplan eller andra luftburna transportmedel.
- Ställdonet är anpassat till och installerat på rökkontrollspjället av spjälltillverkaren. Av den orsaken levereras endast ställdonet direkt till säkerhetsspjälltillverkaren. Tillverkaren har sedan hela ansvaret för spjällets funktion.
- De båda brytarna integrerade i ställdonet ska drivas med antingen nominell matningsspänning eller vid säker klenspanning. Kombinationen av nominell matningsspänning/säker klenspanning är inte tillåten.
- På grund av det faktum att mycket höga vridmoment är applicerade spjällaxeln rekommenderas användning av St50 (som ett minimum).
- Enheten får endast öppnas på tillverkarens plats. Den innehåller inte några delar som kan bytas ut eller repareras av användaren.
- Enheten innehåller elektriska och elektroniska komponenter och får inte kasseras med hushållsavfall. Alla lokalt giltiga regler och krav måste observeras.

Produktfunktioner

Driftläge	2-trådig tvåläges styrning Ställdonet är överbelastningsskyddat och kan därför vara strömsatt även vid stoppklackar.
Manuell förbikoppling	Den inkluderade handveven i leveransen kan användas för manuell drift av det.
Signalering	<p>Två mikrobrytare med fasta inställningar är installerade i ställdonet för att visa spjälländlägena. Det skall emellertid noteras med den här applikationen att kontakterna inte längre kan användas i milliampereområdet när höga streömstyrkor har applicerats på dem, även om det bara äger rum en gång.</p> <p>Spjällbladets läge kan läsas av på en mekanisk lägesindikering.</p>
Standarder/Regler	<p>Utformningen av ställdonet är baserat på de specifika kraven i EU-standarderna:</p> <ul style="list-style-type: none"> • EN 12101-8: Brand och räddning – System och komponenter för rök- och brandgaser – Del 8: Spjäll för rökkontroll • EN 1366-10: Provning av brandmotstånd för installationer i byggnader – Del 10: Spjäll för rökkontroll • EN 13501-4: Brandteknisk klassificering av byggprodukter och byggnadselement – Del 4: Klassificering baserad på data från provning av brandmotstånd hos komponenter i system för rökkontroll

Delar som ingår

Handvev
Pekare
Skyddspåse

Tillbehör

Elektriska tillbehör	Beskrivning	Typ
	Kabelsats med stickkontakt 0.5 m för kommunikations- och strömförsörjningsenhet	ZST-BS
Mekaniska tillbehör	Beskrivning	Typ
	Handvev 40 mm	ZK1-B
	Handvev 70 mm	ZK2-B
	Skyddspåse med ledning, Multipack 100 st.	ZSD-B.1

Elektrisk installation


Varning: Matningsspänning!

Parallellanslutning av andra ställdon möjlig. Observera prestandadata och röskelvärden för omkoppling.

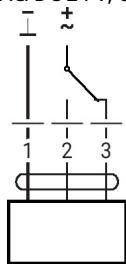
Kombinationen av matningsspänning/säker klenspanning är inte tillåten vid båda hjälpbrytarna.

Ledningsfärger:

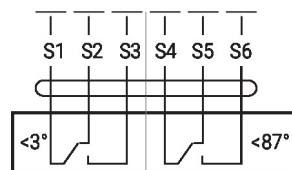
1 = svart
2 = vit
3 = vit
S1 = vit
S2 = vit
S3 = vit
S4 = vit
S5 = vit
S6 = vit

Kopplingsscheman

AC/DC 24 V, öppna/stäng



Hjälpbrytare



Dimensioner

