

Ställdon för rökkontrollspjäll 90°

- Vridmomentmotor 25 Nm
- Nominell spänning AC 230 V
- Styrning Öppna/stäng
- Spindelförare Fyrkanthållaxel 12x12 mm, kontinuerligt ihålig axel



## Tekniska data

<b>Elektriska data</b>	Nominell spänning	AC 230 V	
	Nominell spänningsfrekvens	50/60 Hz	
	Nominellt spänningsområde	AC 198...264 V	
	Växlingsgränser min ON spänning	AC 198 V	
	Växlingsgränser max. OFF spänning	AC 50 V	
	Effektförbrukning i drift	3.5 W	
	Effektförbrukning i viloläge	0.4 W	
	Effektförbrukning för ledningsdimensionering 6 VA		
	Effektförbrukning för ledningsdimensionering, I <sub>max</sub> 4 A @ 5 ms		
	Anteckning		
	Hjälpbrytare	2x SPDT	
	Brytförmåga hjälpbrytare	1 mA...3 A (0.5 A induktiv), DC 5 V...AC 250 V	
	Växlingspunkter hjälpbrytare	5° / 80°	
	Tolerans	±3°	
<b>Funktionsdata</b>	Anslutning försörjning / styrning	Kabel 1 m, 3x 0.75 mm <sup>2</sup> , halogenfri	
	Anslutningshjälpbrytare	Kabel 1 m, 6x 0.75 mm <sup>2</sup> , halogenfri	
	Vridmomentmotor	25 Nm	
	Rörelseriktning av motor	valbar med montering	
	Manuell tvångsstyrning	med handvex	
	Vridvinkel	Max. 95°	
	Gångtid motor	<60 s / 90°	
	Motorljudeffektnivå	58 dB(A)	
	Spindelförare	Fyrkanthållaxel 12x12 mm, kontinuerligt ihålig axel	
	Lägesindikering	Mekaniskt, med visare	
	Livslängd	Min. 10 000 cykler	
	<b>Säkerhetsdata</b>	Skyddsklass IEC/EN	II, förstärkt isolering
		Skyddsklass hjälpbrytare IEC/EN	II, förstärkt isolering
		Skyddsklass IEC/EN	IP54
EMC		CE i enlighet med 2014/30/EU	
Lågspänningsdirektiv		CE i enlighet med 2014/35/EU	
Certifiering IEC/EN		IEC/EN 60730-1 och IEC/EN 60730-2-14	
Driftsätt		Type 1.B	
Nominell impulsspänning försörjning / styrning		4 kV	
Nominell impulsspänning, hjälpbrytare		4 kV	

## Tekniska data

Säkerhetsdata	Nedsmutningsgrad	3
	Omgivningsfuktighet	Max. 95% RH, icke-kondenserande
	Omgivningstemperatur	-30...55°C [-22...131°F]
	Lagringstemperatur	-40...80°C [-40...176°F]
	Underhåll	underhållsfri
Vikt	Vikt	1.1 kg

## Säkerhetsanvisningar



- Enheten har utformats för användning i stationära uppvärmnings-, ventilations- och luftbehandlingssystem och får inte användas utanför det specificerade applikationsområdet, speciellt i flygplan eller andra luftburna transportmedel.
- Varning: Matningsspänning!
- Ställdonet är anpassat till och installerat på rökkontrollspjället av spjälltillverkaren. Av den orsaken levereras endast ställdonet direkt till säkerhetsspjälltillverkaren. Tillverkaren har sedan hela ansvaret för spjällets funktion.
- De båda brytarna integrerade i ställdonet ska drivas med antingen nominell matningsspänning eller vid säker klenspänning. Kombinationen av nominell matningsspänning/säker klenspänning är inte tillåten.
- Kablar får inte tas bort från enheten.
- Enheten får endast öppnas på tillverkarens plats. Den innehåller inte några delar som kan bytas ut eller repareras av användaren.
- Enheten innehåller elektriska och elektroniska komponenter och får inte kasseras med hushållsavfall. Alla lokalt giltiga regler och krav måste observeras.

## Produktfunktioner

<b>Driftläge</b>	2-trådig tvåläges styrning Ställdonet är överbelastningsskyddat och kan därför vara strömsatt även vid stopplackar.
<b>Safety Position Lock™</b>	Safety Position Lock™ håller tillförlitligt rökkontrollspjället i säkerhetspositionen i händelse av brand och säkerställer därför maximal säkerhet.
<b>Manuell förbikoppling</b>	Den inkluderade handveven i leveransen kan användas för manuell drift av det.
<b>Signalering</b>	Två mikrobrytare med fasta inställningar är installerade i ställdonet för att visa spjälländlägena. Det skall emellertid noteras med den här applikationen att kontakterna inte längre kan användas i milliampereområdet när höga strömstyrkor har applicerats på dem, även om det bara äger rum en gång. Spjällbladets läge kan läsas av på en mekanisk lägesindikering.
<b>Standarder/Regler</b>	Utformningen av ställdonet är baserat på de specifika kraven i EU-standarderna: <ul style="list-style-type: none"> <li>• EN 12101-8: Brand och räddning – System och komponenter för rök- och brandgaser – Del 8: Spjäll för rökkontroll</li> <li>• EN 1366-10: Provning av brandmotstånd för installationer i byggnader – Del 10: Spjäll för rökkontroll</li> <li>• EN 13501-4: Brandteknisk klassificering av byggprodukter och byggnadselement – Del 4: Klassificering baserad på data från provning av brandmotstånd hos komponenter i system för rökkontroll</li> </ul>

## Delar som ingår

Handvev  
Pekare  
Skyddspåse

## Tillbehör

Elektriska tillbehör	Beskrivning	Typ
	Hjälpbrytare 2x SPDT	SN2-C7
Mekaniska tillbehör	Beskrivning	Typ
	Pekare 12x12 mm	ZZN12-B
	Handvev 40 mm	ZKN1-B
	Handvev 63 mm	ZKN2-B
	Skyddspåse med ledning, Multipack 100 st.	ZSD-B.1
	Stativ för SN2-C7 för BFN/BFL, BEN/BEE	ZSN-B

## Elektrisk installation


**Varning: Matningsspänning!**

Parallellanslutning av andra ställdon möjlig. Observera prestandadata och röskelvärderna för omkoppling.

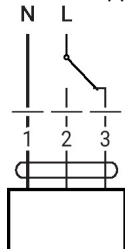
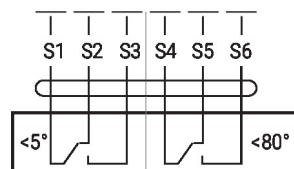
Kombinationen av matningsspänning/säker klenspanning är inte tillåten vid båda hjälpbrytarna.

**Ledningsfärger:**

- 1 = blå
- 2 = brun
- 3 = vit
- S1 = violett
- S2 = röd
- S3 = vit
- S4 = orange
- S5 = rosa
- S6 = grå

**Kopplingsscheman**

AC 230 V, öppna/stäng


**Hjälpbrytare**


## Dimensioner

