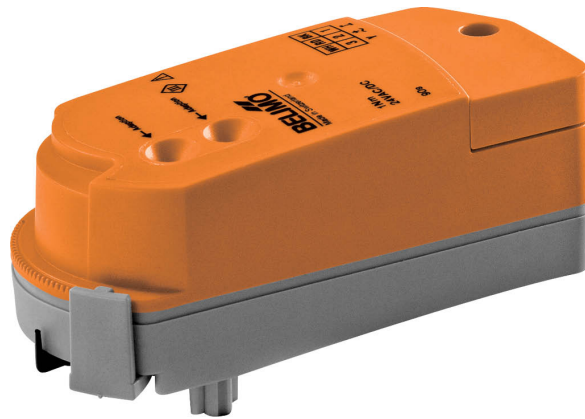


Kommunikativt vridande ställdon för zonventiler

- Vridmomentmotor 1 Nm
- Nominell spänning AC/DC 24 V
- Styrning kommunicerande
- Kommunikation via Belimo MP-Bus
- Snäppmontering för ställdonet
- Variabel flödesinställning



Tekniska data

Elektriska data	Nominell spänning	AC/DC 24 V
	Nominell spänningsfrekvens	50/60 Hz
	Nominellt spänningsområde	AC 19.2...28.8 V / DC 21.6...28.8 V
	Effektförbrukning i drift	0.6 W
	Effektförbrukning i viloläge	0.4 W
	Effektförbrukning för ledningsdimensionering	1.1 VA
	Anslutning försörjning / styrning	Terminaler 2.5 mm ² (kabel \varnothing 6,3...6,8 mm, 3-trådig)
	Paralleldrift	Ja (observera prestandadata)
Busskommunikation	Kommunikativ styrning	MP-Bus
	Antal noder	MP-buss max. 8 (16)
Funktionsdata	Vridmomentmotor	1 Nm
	Manuell tvångsstyrning	med ställdon (utklickat)
	Gångtid motor	75 s / 90°
	Motorljudeffektnivå	35 dB(A)
	Lägesindikering	Mekanisk
	Flödesinställning	se produktfunktioner
Säkerhetsdata	Skyddsklass IEC/EN	III, säkerhetsklenspanning (SELV)
	Skyddsklass IEC/EN	IP40
	EMC	CE i enlighet med 2014/30/EU
	Certifiering IEC/EN	IEC/EN 60730-1 och IEC/EN 60730-2-14
	Driftsätt	Type 1
	Nominell impulsspänning försörjning / styrning	0.8 kV
	Nedsmutningsgrad	2
	Omgivningsfuktighet	Max. 95% RH, icke-kondenserande
	Omgivningstemperatur	5...40°C [41...104°F]
	Lagringstemperatur	-40...80°C [-40...176°F]
Underhåll	underhållsfri	
Vikt	Vikt	0.14 kg

Säkerhetsanvisningar



- Den här enheten har utformats för användning i stationära uppvärmnings-, ventilations- och luftbehandlingssystem och får inte användas utanför det specificerade applikationsområdet, speciellt i flygplan eller andra luftburna transportmedel.
- Utomhusapplikation: endast möjligt ifall inget (sjö)vatten, snö, is, solstrålning eller aggressiva gaser stör anordningen direkt och att det är säkerställt att omgivningsförhållandena alltid förblir inom de tröskelvärden som framgår i databladet.
- Endast behöriga specialister får genomföra installationen. Alla applicerbara juridiska eller institutionella installationsföreskrifter måste följas under installation.
- Enheten får endast öppnas på tillverkarens plats. Den innehåller inte några delar som kan bytas ut eller repareras av användaren.
- Enheten innehåller elektriska och elektroniska komponenter och får inte kasseras med hushållsavfall. Alla lokalt giltiga regler och krav måste observeras.

Produktfunktioner

Driftläge Ställdonet tar emot sin digitala styrsignal från den högre nivåns regulator via MP-bussen och drivs till den definierade positionen. Anslutning MP fungerar som ett kommunikationsgränssnitt och levererar inte en analog mätspänning.

Obs! Varken en konventionell drift med en standardsignal eller en parameterisering av signaler (exempelvis gångtid) är möjlig. På enheter med inställningsalternativ kan en driftkontroll köras och MP-adressen kan tilldelas.

När man styr CQ(K)-ställdon måste man säkerställa att börvärdesstegen är specificerade i hela procent via MP-Bus.

Enkel direktmontering Verktygsfri knäppmontering.

Ställdonet kan pluggas på ventilen för hand (Varning! bara vertikala rörelser). Stift måste överensstämja med hålen i flänsen. Monteringsriktningen i relation till ventilen kan väljas i 180°-ökningar. (Möjligt två gånger)

Manuell förbikoppling Klicka ut ställdonet och vrid ventilspindeln med hjälp av ställdonet.

Justerbar vridvinkel Ställdonets vridvinkel kan ändras med en klämma i 2,5°-ökningar. Det här används för att ställa in den maximala ventilflödes hastigheten.

Hög funktionell pålitlighet Ställdonet är överbelastningsskyddat, kräver inga ändlägesbrytare och stoppar automatiskt när stopplacken har nåtts.

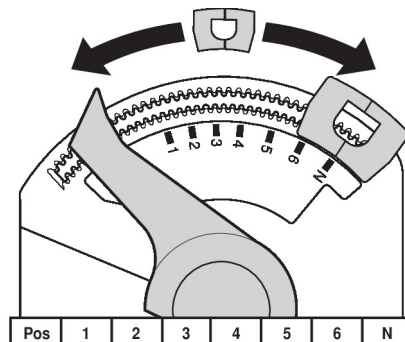
Flödesinställning Justerbara kv-värden (C2..Q-.., C4..Q-..) anges på respektive zonventils datablad.

2-portsventil: ta bort ändlägesstoppet och placera i önskad position.

3-portsventil: ta bort ändlägesstopp (omkopplingsanordning).

6-portsventil: Ta bort ändlägesstoppet (kylnings- och uppvärmningsapplikation).

Efter varje ändring av flödesinställningen med hjälp av ändlägesstoppet måste en adaption utlösas på de modulerade ställdonen.



Tillbehör

	Verktyg	Beskrivning	Typ
		Serviceverktyg, med ZIP-USB-funktion, för inställningsbara och kommunikativa Belimo-ställdon, VAV-regulatorer och VVS-reglerdon	ZTH EU
		Belimo PC-Tool, Programvara för justeringar och diagnostik	MFT-P
		Adapter för serviceverktyg ZTH	MFT-C
		Anslutningskabel 5 m, A: RJ11 6/4 ZTH EU, B: anslutningskabel med fria ledare till MP/PP-plint	ZK2-GEN
	Elektriska tillbehör	Beskrivning	Typ
		MP-bus matningsspänning för MP-ställdon	ZN230-24MP
	Gateways	Beskrivning	Typ
		Gateway MP till BACnet MS/TP	UK24BAC
		Gateway MP till Modbus RTU	UK24MOD
	Mekaniska tillbehör	Beskrivning	Typ
		Axelförlängare CQ	ZCQ-E
		Kapsling täckåpa CQ, Färg: vit (RAL 9010)	ZCQ-W
		Ändlägesstopp, Multipack 5 st.	ZCQ-C
		Ändlägesstopp, Multipack 20 st.	Z-ESCM

Elektrisk installation



Matning från isolerande transformator.

Parallellanslutning av andra ställdon möjlig. Observera prestandadatan.

Kopplingsscheman

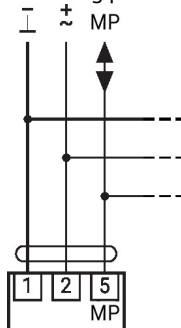
AC/DC 24 V, MPL



Funktioner

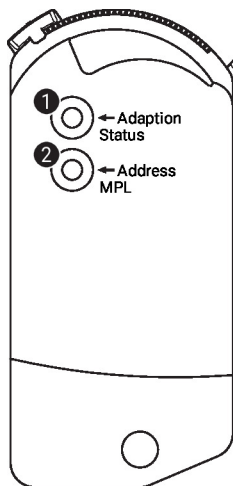
Funktioner med specifika parametrar (inställning krävs)

Anslutning på MP-bussen



Högst 8 ytterligare ställdon

Driftstyrningar och indikatorer


1 Tryckknapp och LED-display gul

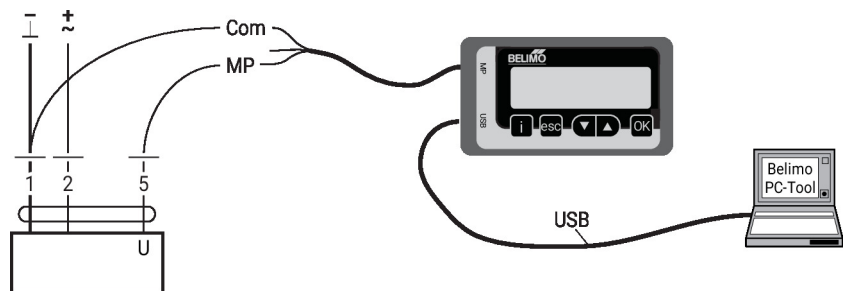
På: Adaption av vridvinkel aktiv
 Tryck på knappen: Utlöser adaption av vridvinkel, följt av standardläge

2 Tryckknapp och LED-display grön

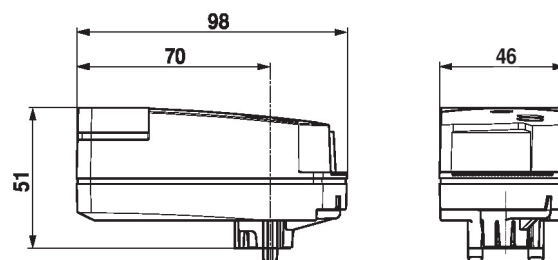
Av: Ingen matningsspänning eller ingen MP-Bus-nivå
 På: Matningsspänning och MP-Bus-nivå OK
 Flimrar: MP-Bus-kommunikation aktiv
 Blinkar: Beskrivning av MP-adress (kommando från MP-klient)
 - hela tiden: Ingen MP-adress inställd
 - med avbrott: Pulserar enligt MP-adressen (t.ex. 5 = MP5)
 Tryck på knappen: Bekräfta adresseringen

Service

Verktysanslutning Ställdonet kan konfigureras med ZTH EU via plintanslutning.
 För utökad parameterisering kan PC-verktyget anslutas.



Dimensioner



Ytterligare dokumentation

- Översikt över MP-samarbetspartner
- Verktysanslutningar
- Introduktion till MP-Bus-tekniken
- Det kompletta produktsortimentet för vattenapplikationer
- Datablad för zonventiler
- Installationsanvisningar för zonventiler och ställdon
- Allmänt om projektering