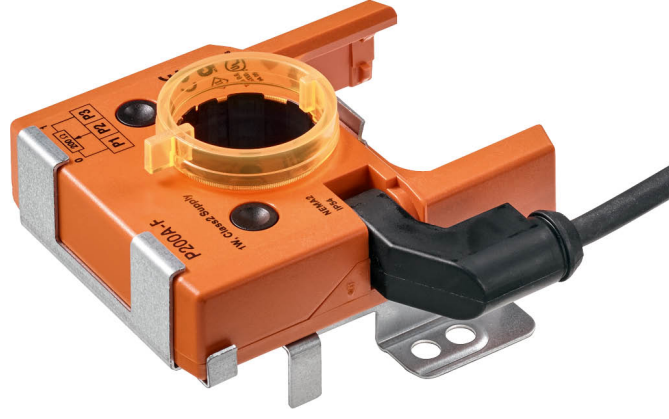


Geri bildirim potansiyometresi, yay geri dönüşlü motorlar NF..A., SF..A., LF.. için uygun

- Nominal direnç 200 Ω
- montaj parçaları dahil



Teknik veriler

Elektriksel veriler	Nominal direnç	200 Ω
	Doğruluk	$\pm 5\%$
	Akım kapasitesi	Maks. 1 W
	Lineerlik	$\pm 2\%$
	Hassasiyet	Min. 1%
	Kullanılmayan direnç	Maks. %5 iki tarafta
	Bağlantı potansiyometresi	Kablo 1 m, 3 x 0.75 mm ² halojensiz
Güvenlik verileri	Koruma sınıfı IEC/EN	III, Güvenlik Ekstra Düşük Voltaj (SELV)
	Power source UL	Class 2 Supply
	Koruma derecesi IEC/EN	IP54
	EMC	2014/30/AB'ye uygun CE
	Sertifikalandırma IEC/EN	IEC/EN 60730-1 ve IEC/EN 60730-2-14
	Sertifikasyon UL	UL 60730-1A, UL 60730-2-14 ve CAN/CSA E60730-1 uyarınca cULus
	Çalışma şekli	Tip 1
	Nominal impals voltajı, besleme	0,8 kV
	Kirliliği derecesi	3
	Ortam sıcaklığı	-30...50°C
	Belge kategorisi	-40...80°C
	Ortam nemi	Maks. %95 bağıl nem, yoğuşmasız
	Bina/Proje adı	bakım gerektirmez
Ağırlık	Ağırlık 0.31 kg	

Güvenlik notları



- Cihaz, belirtilen uygulama alanı dışında, özellikle uçaklarda ve diğer hava taşıtlarında kullanılmamalıdır.
- Açık hava uygulaması: yalnızca su (deniz), kar, buz, güneş ışığı veya aşındırıcı gazların doğrudan cihazla etkileşime girmediği ve ortam koşullarının herhangi bir anda daima teknik katalogta belirtilen eşik değerlerde kaldığı durumlarda mümkündür.
- Montaj işlemleri yalnızca yetkili uzmanlar tarafından gerçekleştirilebilir. Montaj sırasında geçerli tüm yasal veya kurumsal montaj yönetmeliklerine uyulmalıdır.
- Ürün sadece üretici tarafından açılabilir. Kullanıcı tarafından tamir edilebilecek hiç bir parçası yoktur.
- Kablolar cihazdan sökülmemelidir.
- Cihaz elektrikli ve elektronik bileşenler içermekte olup evsel atık olarak atılmamalıdır. Yerel yönetmeliklere uyulmalıdır.

Ürün özellikleri

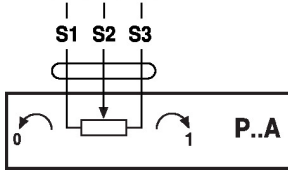
Çalışma modu Taşıyıcı bir plaka, adaptasyon aracılığıyla yay geri dönüşlü motorun üzerine pozitif olarak yerleştirilir ve döner hareketi doğrudan geri bildirim potansiyometresine aktarır.

Uygulama Geri bildirim potansiyometre ünitesi, oransa damper kontrolü için sabit geri bildirimli kontrol cihazlarıyla bağlantılı olarak kullanılır. Geri bildirim potansiyometreleri aynı zamanda, damper pozisyonu gösterimi için piyasadan temin edilebilen sistemlerle birlikte veya paralel çalışan motorlar için pozisyonerler olarak da kullanılabilirler.

Basit doğrudan montaj Geri bildirim potansiyometre ünitesi adaptasyon yoluyla doğrudan motorun oyuk miliyle (LF., NF..A., SF..A..) bağlanır. Ünite, monte edildikten sonra motora vidalanır.

Elektrik bağlantıları

Kablo şemaları



Kablo renkleri:

S1 = mor

S2 = kırmızı

S3 = beyaz

Boyutlar

Boyut çizimleri

