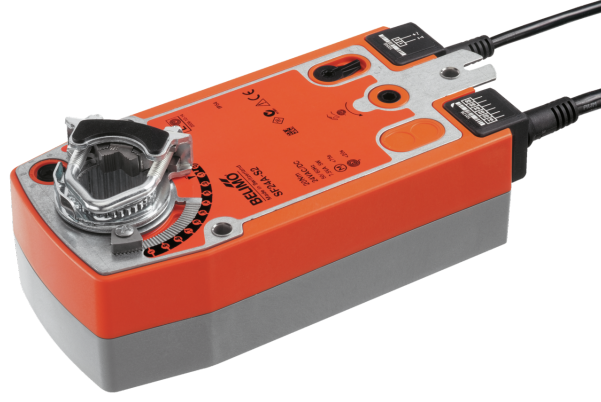


Teknik bina tesisatlarındaki damperlerin ayarlanması için acil durumda kontrol fonksiyonu bulunan rotary motor

- Yaklaşık azami hava damperi boyutu 4 m²
- Motor torku 20 Nm
- Nominal besleme AC 24...240 V / DC 24...125 V
- Kontrol Aç/kapa
- 2 dahili pozisyon anahtarlı



Resim üründen farklı olabilir

Teknik veriler

Elektriksel veriler	Nominal besleme	AC 24...240 V / DC 24...125 V
	Nominal besleme gerilimi frekansı	50/60 Hz
	Nominal besleme gerilimi aralığı	AC 19.2...264 V / DC 21.6...137.5 V
	Güç tüketimi, çalışırken	7 W
	Güç tüketimi, beklemede	3.5 W
	Güç tüketimi, kablo boyutlandırması	18 VA
	Konum anahtarı	2x SPDT, 1x 10% / 1x 11...100%
	Anahtarlama kapasitesi konum anahtarı	1 mA...3 A (0,5 A endüktif), DC 5 V...AC 250 V
	Bağlantılar besleme / kontrol	Kablo 1 m, 2x 0.75 mm ²
	Bağlantı konum anahtarı	Kablo 1 m, 6x 0.75 mm ²
	Paralel çalışma	Evet (performans verilerini not edin)
	Fonksiyon verileri	Motor torku
Tork acil durumda kontrol fonksiyonu		20 Nm
Dönme yönü, motor		Sol/Sağ montaj ile seçilebilir
Hareket yönü acil durumda kontrol fonksiyonu		Sol/Sağ montaj ile seçilebilir
Elle müdahale elemanı		Krank kolu ve kilitleme anahtarı ile
Dönme açısı		Maks. 95°
Dönme açısı notu		ayarlanabilir mekanik tahditlerle sınırlandırılabilir
Çalışma süresi motor		75 s / 90°
Çalışma süresi acil durumda kontrol fonksiyonu		<20 s @ -20...50°C, <60 s @ -30°C
Ses gücü düzeyi, motor		45 dB(A)
Mekanik arayüz		Üniversal mil kelepçesi 10...25.4 mm
Konum göstergesi		Mekanik
Çalışma ömrü	Min. 60.000 acil durum pozisyonu	
Güvenlik verileri	Koruma sınıfı IEC/EN	II, güçlendirilmiş izolasyon
	Koruma sınıfı UL	II, güçlendirilmiş izolasyon
	Koruma sınıfı konum anahtarı IEC/EN	II, güçlendirilmiş izolasyon
	Koruma derecesi IEC/EN	IP54
	Koruma derecesi NEMA/UL	NEMA 2
	Gövde	UL Enclosure Type 2
	EMC	2014/30/AB'ye uygun CE
	Düşük voltaj direktifi	2014/35/AB'ye uygun CE
	Sertifikalendirme IEC/EN	IEC/EN 60730-1 ve IEC/EN 60730-2-14

Teknik veriler

Güvenlik verileri	UL Approval	UL 60730-1A, UL 60730-2-14 ve CAN/CSA E60730-1 uyarınca cULus Motordaki UL işareti üretim sahasına göre değişiklik gösterse de cihaz her durumda UL uyumludur
	Hijyen testi	VDI 6022 Bölüm 1 uyarınca
	Hareket tipi	Tip 1.AA.B
	Darbe gerilimi besleme / kontrol	4 kV
	Nominal impals voltajı, konum anahtarı	2.5 kV
	Kirliliği derecesi	3
	Ortam nemi	Maks. %95 bağıl nem, yoğuşmasız
	Ortam sıcaklığı	-30...50°C [-22...122°F]
	Depolama sıcaklığı	-40...80°C [-40...176°F]
	Servis/Bakım	bakım gerektirmez
Ağırlık	Ağırlık	2.3 kg

Güvenlik notları



- Bu cihaz sabit ısıtma, havalandırma ve klima sistemlerinde kullanmak üzere tasarlanmıştır ve belirtilen uygulama alanı dışında, özellikle uçaklarda ve diğer hava taşıtlarında kullanılmamalıdır.
- Dış ortam uygulamaları: Sadece (deniz) suyu, kar, buz, güneş ışığı veya agresif gazlar doğrudan üniteye etki etmezse ve ortam koşullarının her zaman katalogta belirtilen sınır değerler içinde kalması sağlanırsa mümkündür.
- Dikkat: Besleme voltajı!
- Montaj işlemleri yalnızca yetkili uzmanlar tarafından gerçekleştirilebilir. Montaj sırasında ilgili tüm yönetmeliklere uyulmalıdır.
- Ürün sadece üretici tarafından açılabilir. Kullanıcı tarafından tamir edilebilecek hiç bir parçası yoktur.
- Kablolar cihazdan sökülmemelidir.
- Gereken torku hesaplamak için, damper üreticilerinin yüzey, kesit ve tasarım ve ayrıca montaj durumu ve havalandırma koşullarına ilişkin sağlamış olduğu tüm teknik özelliklere uyulmalıdır.
- Motora entegre edilmiş olan iki anahtar, ya besleme voltajı durumunda ya da güvenlik açısından ekstra düşük voltaj durumunda kullanılacaktır. Besleme voltajı/güvenlik açısından ekstra düşük voltaj kombinasyonu kullanılmamalıdır.
- Cihaz elektrikli ve elektronik bileşenler içermekte olup evsel atık olarak atılmamalıdır. Yerel yönetmeliklere uyulmalıdır.

Ürün özellikleri

Çalışma modu	Motor, AC 24...240 V ve DC 24...125V besleme voltajlarını kullanabilen, üniversal bir güç kaynağı modülü ile donatılmıştır. Motor, damperi çalışma pozisyonuna hareket ettirir ve aynı esnada geri dönüş yayını gerer. Besleme gerilimi kesildiğinde damper, yay kuvvetiyle acil durum pozisyonuna geri döndürülür.
Basit doğrudan montaj	Motorun dönmesini önlemeye yönelik bir dönme önleyici mekanizma ile donatılmış üniversal mil kelepçesiyle damper miline basit montaj.
Elle müdahale elemanı	Damper, krank kolu yardımıyla elle çalıştırılabilir ve kilitleme anahtarı yardımıyla istenen pozisyonda sabitlenebilir. Kilidi elle açılacağı gibi çalışma gerilimi uygulanarak otomatik olarak da açılabilir.
Ayarlanabilir dönme açısı	Mekanik tahditlerle ayarlanabilir dönme açısı.
Güvenilir mekanizma	Vana motorları mekanik sıkışmalara karşı korumalıdır. Limit anahtarlarına ihtiyaç duymadan sona dayandığında otomatik olarak durur .

Ürün özellikleri

Esnek sinyalizasyon Motorda sabit ayarlı bir konum anahtarı ve bir ayarlanabilir konum anahtarı bulunmaktadır. %10 veya %11...100 arasında bir dönme açısı sinyali verilmesine olanak tanır.

Aksesuarlar

Elektrikli aksesuarlar	Açıklama	Tip
	Konum anahtarı 2x SPDT	S2A-F
	Geri bildirim potansiyometresi 1 kΩ	P1000A-F
Mekanik aksesuarlar	Açıklama	Tip
	Mil uzatma parçası 240 mm \varnothing 20 mm \varnothing 8...22,7 mm damper mili için	AV8-25
	Hareket sınırlayıcı göstergesi	IND-AFB
	Mil kelepçesi, tersine çevrilebilir, merkez montajı için, \varnothing 12,7/19,0/25,4 mm damper milleri için	K7-2
	Mafsals damper krank kolu KH8 / KH10 için uygun	KG10A
	Mafsals damper krank kolu KH8 için uygun	KG8
	Damper krank kolu Yarık genişliği 8,2 mm, kelepçe aralığı \varnothing 10...18 mm	KH8
	Motor kolu, 3/4 inç miller için, kelepçe aralığı \varnothing 10...22 mm, Yarık genişliği 8,2 mm	KH-AFB
	Kare-kesit 10x10 mm, 20'lı paket	ZF10-NSA-F
	Kare-kesit 12x12 mm, 20'lı paket	ZF12-NSA-F
	Kare-kesit 15x15 mm, 20'lı paket	ZF15-NSA-F
	Kare-kesit 16x16 mm, 20'lı paket	ZF16-NSA-F
	Bağlantı işlemi için montaj kiti düz ve yan montaj için	ZG-AFB
	Taban plakası uzatması	Z-SF
	Dönme önleyici mekanizma 230 mm, 20'lı paket	Z-ARS230L
	Krank kolu 63 mm	ZKN2-B

Elektrik bağlantıları



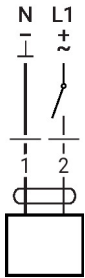
Dikkat: Besleme voltajı!

Paralel olarak başka motorlar bağlanabilir. Performans verilerine dikkat edin.

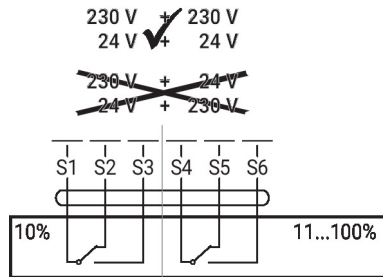
Kablo renkleri:

- 1 = mavi
- 2 = kahverengi
- S1 = mor
- S2 = kırmızı
- S3 = beyaz
- S4 = turuncu
- S5 = pembe
- S6 = gri

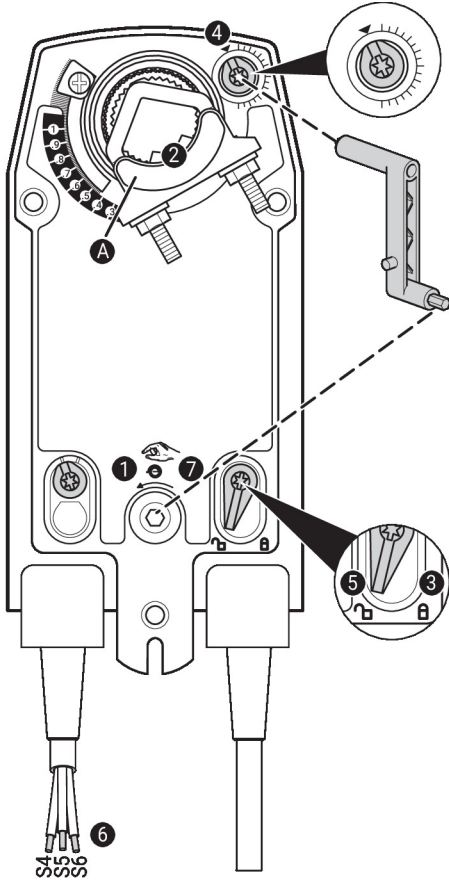
AC 24...240 V / DC 24...125 V, aç/kapa



Konum anahtarı



Çalıştırma kontrolleri ve göstergeler



Konum anahtarı ayarları

⚠ Not: Motor üzerindeki ayarları yalnızca akım kesilmiş haldeyken gerçekleştirin.

Konum anahtarı ayarları için, **1** ile **7** arasındaki işlemleri art arda gerçekleştirin.

- 1 Elle müdahale elemanı**
Krank kolunu istenen anahtar ayarına ulaşılan kadar çevirin.
- 2 Mil kelepçesi**
Kenar çizgisi **A** motorun istenen anahtar ayarını skala üzerinde gösterir.
- 3 Kilitleme cihazını sabitleyin**
Kilitleme anahtarını "Kilitli asma kilit" sembolüne doğru çevirin.
- 4 Konum anahtarı**
Döner düğmeyi, çentik ok sembolüne işaret edene kadar çevirin.
- 5 Kilitleme cihazının kilidini açın**
Kilitleme cihazını krank koluyla "Kilidi açık asma kilit" sembolüne çevirin veya krank koluyla kilidini açın.
- 6 Kablo**
Kısa devre test cihazını S4 + S5 veya S4 + S6 konumuna bağlayın.
- 7 Elle müdahale elemanı**
Krank kolunu istenen anahtar ayarına ulaşılan kadar çevirin ve kısa devre test cihazının anahtarlama konumunu gösterip göstermediğini kontrol edin.

Boyutlar

Mil uzunluğu

	Min. 85
	Min. 15

Kelepçe aralığı

	10...22	10	14...25.4
	19...25.4	12...18	

