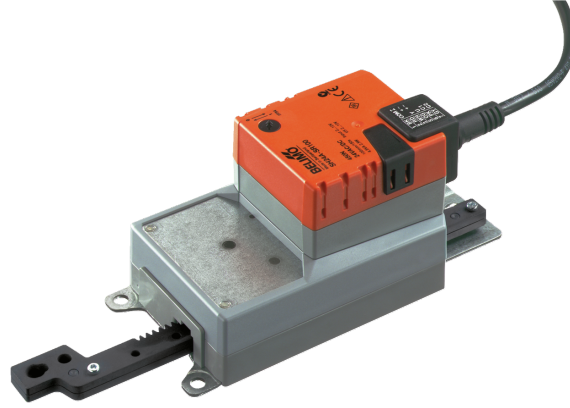


Teknik bina ekipmanlarındaki damperler ve sürgülü vanaların ayarlanması için oransal lineer motor

- Yaklaşık azami hava damperi boyutu 3 m<sup>2</sup>
- Motor kuvveti 450 N
- Nominal besleme AC/DC 24 V
- Kontrol oransal 2...10 V
- Geri besleme sinyali (U) 2...10 V
- Strok uzunluğu Maks. 100 mm, sabit ayar



Resim üründen farklı olabilir

### Teknik veriler

<b>Elektriksel veriler</b>	Nominal besleme	AC/DC 24 V
	Nominal besleme gerilimi frekansı	50/60 Hz
	Nominal besleme gerilimi aralığı	AC 19.2...28.8 V / DC 19.2...28.8 V
	Güç tüketimi, çalışırken	2,5 W
	Güç tüketimi, beklemede	0.4 W
	Güç tüketimi, kablo boyutlandırması	4,5 VA
	Bağlantılar besleme / kontrol	Kablo 1 m, 4x 0.75 mm <sup>2</sup>
	Paralel çalışma	Evet (performans verilerini not edin)
<b>Fonksiyon verileri</b>	Motor kuvveti motor	450 N
	Çalışma aralığı Y	2...10 V
	Giriş empedansı	100 kΩ
	Pozisyon geri bildirim U	2...10 V
	Geri besleme sinyali U not	Maks. 1 mA
	Pozisyon hassasiyeti	±5%
	Dönme yönü, motor	Anahtar ile seçilebilir
	Hareket yönü, not	Y = 0 V: anahtar ile 0 (dışarı uzatılmış) / 1 (içeri çekilmiş)
	Elle müdahale elemanı	düğmeli, kilitlenebilir
	Strok	100 mm
	Strok uzunluğu	Maks. 100 mm, sabit ayar
	Çalışma süresi motor	150 s / 100 mm
Ses gücü düzeyi, motor	52 dB(A)	
<b>Güvenlik verileri</b>	Koruma sınıfı IEC/EN	III, Güvenlik Ekstra Düşük Voltaj (SELV)
	Güç kaynağı UL	Class 2 Supply
	Koruma derecesi IEC/EN	IP54
	Koruma derecesi NEMA/UL	NEMA 2
	Gövde	UL Enclosure Type 2
	EMC	2014/30/AB'ye uygun CE
	Sertifikalandırma IEC/EN	IEC/EN 60730-1 ve IEC/EN 60730-2-14
	UL Approval	UL 60730-1A, UL 60730-2-14 ve CAN/CSA E60730-1 uyarınca cULus Motordaki UL işareti üretim sahasına göre değişiklik gösterse de cihaz her durumda UL uyumludur

<b>Güvenlik verileri</b>	Hijyen testi	VDI 6022 Bölüm 1 / SWKI VA 104-01 uyarınca, temizlenebilir ve dezenfekte edilebilir, düşük emisyon
	Hareket tipi	Tip 1
	Darbe gerilimi besleme / kontrol	0.8 kV
	Kirliliği derecesi	3
	Ortam nemi	Maks. %95 bağıl nem, yoğuşmasız
	Ortam sıcaklığı	-30...50°C [-22...122°F]
	Depolama sıcaklığı	-40...80°C [-40...176°F]
	Servis/Bakım	bakım gerektirmez
<b>Ağırlık</b>	Ağırlık	1.1 kg

### Güvenlik notları



- Bu cihaz sabit ısıtma, havalandırma ve klima sistemlerinde kullanmak üzere tasarlanmıştır ve belirtilen uygulama alanı dışında, özellikle uçaklarda ve diğer hava taşıtlarında kullanılmamalıdır.
- Açık hava uygulaması: yalnızca su (deniz), kar, buz, güneş ışığı veya aşındırıcı gazların doğrudan cihazla etkileşime girmediği ve ortam koşullarının herhangi bir anda daima teknik katalogta belirtilen eşik değerlerde kaldığı durumlarda mümkündür.
- Montaj işlemleri yalnızca yetkili uzmanlar tarafından gerçekleştirilebilir. Montaj sırasında ilgili tüm yönetmeliklere uyulmalıdır.
- Ürün sadece üretici tarafından açılabilir. Kullanıcı tarafından tamir edilebilecek hiç bir parçası yoktur.
- Kablolar cihazdan sökülmemelidir.
- Dişli çubuğu ve mekanik tahdit sökülmemelidir.
- Aksesuar olarak döner destekler ve bağlantı parçaları sunulmaktadır ve enine kuvvetlerin söz konusu olduğu hallerde daima kullanılmalıdır. Motor sıkı bir şekilde sabitlenmemeli, Döner destek ile serbest hareket edebilmelidir (bkz. "Montaj notları").
- Motorun çok kirli ortam havasına maruz kalacağı durumlarda, sistem tarafında uygun tedbirler alınmalıdır. Aşırı toz, kurum vb. birikimi dişli çubuğunun doğru şekilde dışarı itilmesi veya içeri çekilmesini engelleyebilir.
- Yatay olarak monte edilmemişse, elle müdahale elemanı düğmesi yalnızca dişli çubuğu üzerinde baskı yokken çalıştırılabilir.
- Hava damperleri ve sürgülü vanalar için gereken torku hesaplamak için, damper üreticilerinin yüzey, kesit ve tasarım ve ayrıca montaj durumu ve havalandırma koşullarına ilişkin sağlamış olduğu tüm teknik özelliklere uyulmalıdır.
- Döner destek ve/veya bağlantı parçası kullanılmışsa, motor kuvvetinde kayıplar beklenmelidir.
- Cihaz elektrikli ve elektronik bileşenler içermekte olup evsel atık olarak atılmamalıdır. Yerel yönetmeliklere uyulmalıdır.

### Ürün özellikleri

<b>Çalışma modu</b>	Motor DC 0...10 V (çalışma aralığına dikkat edin) düzeyinde standart bir kontrol sinyali ile kontrol edilir ve kontrol sinyali tarafından belirlenen pozisyona ulaşılmasını sağlayacak şekilde hareket eder. U ölçüm gerilimi, %0...100 aralığındaki damper pozisyonunun elektriksel olarak görüntülenmesini sağlar ve diğer motorlar için kontrol sinyali olarak işlev görür.
<b>Basit doğrudan montaj</b>	Motor, birlikte verilen vidalar kullanılarak uygulamaya dorudan bağlanabilir. Dişli çubuğunun kafası havalandırma uygulamasının hareketli kısmına, montaj tarafında tek başına bağlanabileceği gibi bu amaç için sunulan Z-KS1 bağlantı parçasıyla da bağlanabilir.
<b>Elle müdahale elemanı</b>	Bir düğmeye basılarak elle kumanda imkanı (düğmeye basıldığı veya düğme kilitli kaldığı sürece dişli serbest kalır).

### Ürün özellikleri

**Güvenilir mekanizma** Vana motorları mekanik sıkışmalara karşı korumalıdır. Limit anahtarlarına ihtiyaç duymadan sona dayandığında otomatik olarak durur .

### Aksesuarlar

Elektrikli aksesuarlar	Açıklama	Tip
	Konumlandırıcı duvara montaja uygun	SGA24
	Konumlandırıcı ray tipi montaj için	SGE24
	Konumlandırıcı yüzey tipi montaja uygun	SGF24
	Konumlandırıcı duvara montaja uygun	CRP24-B1
Mekanik aksesuarlar	Açıklama	Tip
	Sınırlama takımı, 20'li paket	Z-AS1
	Dairesel destek, lineer motor için, enine kuvvetlerin dengelenmesi için	Z-DS1
	Bağlantı parçası M8	Z-KS1

### Elektrik bağlantıları



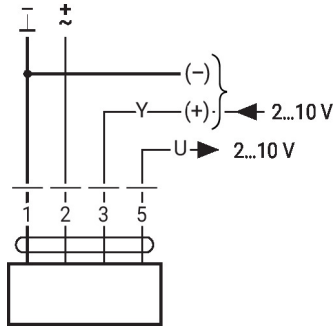
**Güvenlik izolasyon trafosundan besleme.**

**Paralel olarak başka motorlar bağlanabilir. Performans verilerine dikkat edin.**

#### Kablo renkleri:

- 1 = siyah
- 2 = kırmızı
- 3 = beyaz
- 5 = turuncu

AC/DC 24 V, oransal



1	2	3		
		2 V	↓	↑
		10 V	↑	↓

### Montaj notları



**Döner destek ve/veya bağlantı parçası kullanılmışsa, motor kuvvetinde kayıplar beklenmelidir.**

#### Enine kuvvetlerin bulunmadığı uygulamalar

Lineer motor, üç noktadan doğrudan muhafazaya vidalanır. Daha sonra, dişli çubuğunun kafası, havalandırma uygulamasının hareketli parçasına (örn. damper veya sürgülü vana) sabitlenir.

#### Enine kuvvetlerin bulunduğu uygulamalar

İçten dişli bağlantı parçasını (Z-KS1) dişli çubuğunun kafasına takın. Döner desteği (Z-DS1) havalandırma uygulamasına vidalayın. Ardından, lineer motor daha önce monte edilmiş döner desteğe ürünle gelen vida kullanılarak vidalanır. Daha sonra, dişli çubuğunun kafasına monte edilmiş olan bağlantı parçası, havalandırma uygulamasının hareketli parçasına (örn. damper veya sürgülü vana) takılır. Enine kuvvetler döner destek ve/veya bağlantı parçası yardımıyla belirli bir sınıra kadar telafi edilebilir. Döner destek ve bağlantı parçası için izin verilen maksimum dönme hareketi yanal olarak ve yukarı yönde 10°'dir (açı).

## Montaj notları

**Strok sınırlandırması** Dişli çubuğunda strok sınırlayıcılar kullanılmışsa, dişli çubuğunun bu tarafındaki mekanik çalışma aralığı, 20 mm'lik bir uzatma uzunluğuyla başlayarak kullanılabilir.

## Boyutlar

