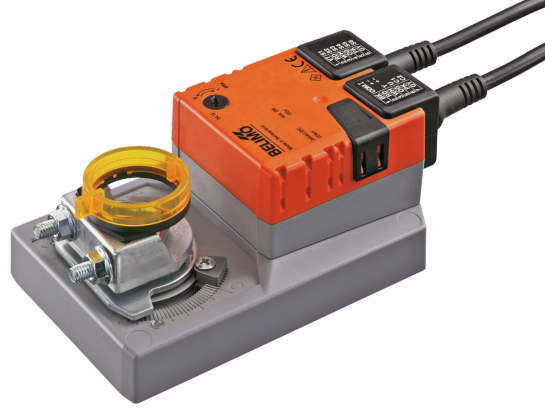


Teknik bina tesisatlarındaki damperlerin ayarlanması için damper motoru

- Yaklaşık azami hava damperi boyutu 4 m<sup>2</sup>
- Motor torku 20 Nm
- Nominal besleme AC/DC 24 V
- Kontrol Aç/kapa, Yüzer kontrol
- dahili geri bildirim potansiyometreli



Resim üründen farklı olabilir

### Teknik veriler

<b>Elektriksel veriler</b>	Nominal besleme	AC/DC 24 V
	Nominal besleme gerilimi frekansı	50/60 Hz
	Nominal besleme gerilimi aralığı	AC 19.2...28.8 V / DC 19.2...28.8 V
	Güç tüketimi, çalışırken	2 W
	Güç tüketimi, beklemede	0.2 W
	Güç tüketimi, kablo boyutlandırması	4 VA
	Geri bildirim potansiyometresi	5 kΩ
	Geri bildirim potansiyometresi not	Tolerans ±%5 Yükleme kapasitesi 1 W
	Bağlantılar besleme / kontrol	Kablo 1 m, 3x 0.75 mm <sup>2</sup>
	Bağlantı potansiyometresi	Kablo 1 m, 3x 0.75 mm <sup>2</sup>
	Paralel çalışma	Evet (performans verilerini not edin)
<b>Fonksiyon verileri</b>	Motor torku	20 Nm
	Dönme yönü, motor	Anahtar ile seçilebilir, 0 (saatin aksi yönde dönme) / 1 (saat yönünde dönme)
	Elle müdahale elemanı	düğmeli, kilitlenebilir
	Dönme açısı	Maks. 95°
	Dönme açısı notu	ayarlanabilir mekanik tahditler yardımıyla her iki tarafta sınırlandırılabilir
	Çalışma süresi motor	150 s / 90°
	Ses gücü düzeyi, motor	45 dB(A)
	Mekanik arayüz	Universal mil kelepçesi, tersine çevrilebilir 10...20 mm
Konum göstergesi	Mekanik, fişli	
<b>Güvenlik verileri</b>	Koruma sınıfı IEC/EN	III, Güvenlik Ekstra Düşük Voltaj (SELV)
	Güç kaynağı UL	Class 2 Supply
	Protection class feedback potentiometer IEC/EN	III, Güvenlik Ekstra Düşük Voltaj (SELV)
	Koruma derecesi IEC/EN	IP54
	Koruma derecesi NEMA/UL	NEMA 2
	Gövde	UL Enclosure Type 2
	EMC	2014/30/AB'ye uygun CE
	Sertifikalandırma IEC/EN	IEC/EN 60730-1 ve IEC/EN 60730-2-14

<b>Güvenlik verileri</b>	UL Approval	UL 60730-1A, UL 60730-2-14 ve CAN/CSA E60730-1 uyarınca cULus Motordaki UL işareti üretim sahasına göre değişiklik gösterse de cihaz her durumda UL uyumludur
	Hijyen testi	VDI 6022 Bölüm 1 / SWKI VA 104-01 uyarınca, temizlenebilir ve dezenfekte edilebilir, düşük emisyon
	Hareket tipi	Tip 1
	Darbe gerilimi besleme / kontrol	0.8 kV
	Rated current voltage potentiometer	0.8 kV
	Kirliliği derecesi	3
	Ortam nemi	Maks. %95 bağıl nem, yoğuşmasız
	Ortam sıcaklığı	-30...50°C [-22...122°F]
	Depolama sıcaklığı	-40...80°C [-40...176°F]
	Servis/Bakım	bakım gerektirmez
<b>Ağırlık</b>	Ağırlık	1.1 kg

**Güvenlik notları**

- Bu cihaz sabit ısıtma, havalandırma ve klima sistemlerinde kullanmak üzere tasarlanmıştır ve belirtilen uygulama alanı dışında, özellikle uçaklarda ve diğer hava taşıtlarında kullanılmamalıdır.
- Açık hava uygulaması: yalnızca su (deniz), kar, buz, güneş ışığı veya aşındırıcı gazların doğrudan cihazla etkileşime girmediği ve ortam koşullarının herhangi bir anda daima teknik katalogta belirtilen eşik değerlerde kaldığı durumlarda mümkündür.
- Montaj işlemleri yalnızca yetkili uzmanlar tarafından gerçekleştirilebilir. Montaj sırasında ilgili tüm yönetmeliklere uyulmalıdır.
- Ürün sadece üretici tarafından açılabilir. Kullanıcı tarafından tamir edilebilecek hiç bir parçası yoktur.
- Kablolar cihazdan sökülmemelidir.
- Gereken torku hesaplamak için, damper üreticilerinin yüzey, kesit ve tasarım ve ayrıca montaj durumu ve havalandırma koşullarına ilişkin sağlamış olduğu tüm teknik özelliklere uyulmalıdır.
- Cihaz elektrikli ve elektronik bileşenler içermekte olup evsel atık olarak atılmamalıdır. Yerel yönetmeliklere uyulmalıdır.

**Ürün özellikleri**

<b>Basit doğrudan montaj</b>	Motorun dönmesini önlemeye yönelik bir dönme önleyici mekanizma ile donatılmış üniversal mil kelepçesiyle damper miline basit montaj.
<b>Elle müdahale elemanı</b>	Bir düğmeye basılarak elle kumanda imkanı (düğmeye basıldığı veya düğme kilitli kaldığı sürece dişli serbest kalır).
<b>Ayarlanabilir dönme açısı</b>	Mekanik tahditlerle ayarlanabilir dönme açısı.
<b>Güvenilir mekanizma</b>	Vana motorları mekanik sıkışmalara karşı korumalıdır. Limit anahtarlarına ihtiyaç duymadan sona dayandığında otomatik olarak durur .
<b>Geri besleme sinyali</b>	Dahili geri bildirim potansiyometresi ile pozisyon geri bildirimini 0...100%.

**Aksesuarlar**

Elektrikli aksesuarlar	Açıklama	Tip
	Konum anahtarı 1x SPDT ilave	S1A

## Aksesuarlar

	Açıklama	Tip
	Konum anahtarı 2x SPDT ilave	S2A
	Geri bildirim potansiyometresi 140 Ω ilave	P140A
	Geri bildirim potansiyometresi 1 kΩ ilave	P1000A
	Geri bildirim potansiyometresi 10 kΩ ilave	P10000A
Mekanik aksesuarlar	Açıklama	Tip
	Motor kolu standart mil kelepçesi (tersine çevrilebilir) için	AH-20
	Mil uzatma parçası 240 mm ø20 mm ø12...21 mm CrNi damper mili için	AV12-25-I
	Mil uzatma parçası 240 mm ø20 mm ø8...22,7 mm damper mili için	AV8-25
	Mafsals damper krank kolu KH8 için uygun	KG8
	Mafsals damper krank kolu KH8 / KH10 için uygun	KG10A
	Damper krank kolu Yarık genişliği 8,2 mm, kelepçe aralığı ø10...18 mm	KH8
	Mil kelepçesi, tek taraflı, kelepçe aralığı ø8...26 mm, 20'lı paket	K-ENSA
	Mil kelepçesi, tek taraflı, kelepçe aralığı ø12...26 mm, CrNi mili (INOX) için, 20'lı paket	K-ENSA-I
	Mil kelepçesi, tersine çevrilebilir, kelepçe aralığı ø10...20 mm	K-SA
	Dönme önleyici mekanizma 180 mm, 20'lı paket	Z-ARS180
	Dönme önleyici mekanizma 230 mm, 20'lı paket	Z-ARS230
	Kare-kesit 10x10 mm, 20'lı paket	ZF10-NSA
	Kare-kesit 12x12 mm, 20'lı paket	ZF12-NSA
	Kare-kesit 15x15 mm, 20'lı paket	ZF15-NSA
	Kare-kesit 16x16 mm, 20'lı paket	ZF16-NSA
	Bağlantı işlemi için montaj kiti Düz montaj için	ZG-SMA
	Pozisyon göstergesi, 20'lı paket	Z-PI
	Taban plakası uzatması SM..A ve SM../AM../SMD24R arası	Z-SMA

## Elektrik bağlantıları



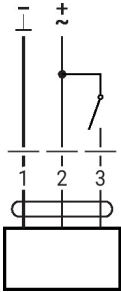
Güvenlik izolasyon trafosundan besleme.

Paralel olarak başka motorlar bağlanabilir. Performans verilerine dikkat edin.

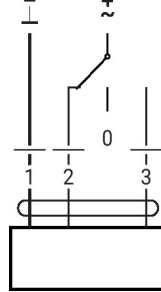
## Kablo renkleri:

- 1 = siyah
- 2 = kırmızı
- 3 = beyaz
- S1 = mor
- S2 = kırmızı
- S3 = beyaz

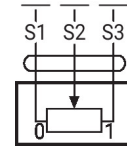
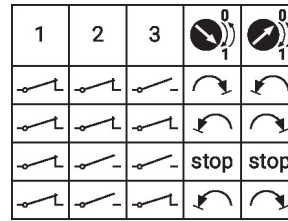
## AC/DC 24 V, aç/kapa



## AC/DC 24 V, yüzer kontrol

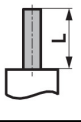



## Potansiyometre






**Boyutlar**

**Mil uzunluęu**

	Min. 48
	Min. 20 mm [0.75"]

**Kelepęe aralıęı**

			
	10...20	≥10	≤20
<b>CrNi (INOX)</b>	12...20	≥10	≤20

CrNi'den (INOX) üretilmiş yuvarlak mil kullanıldığında: ø12...20 mm

