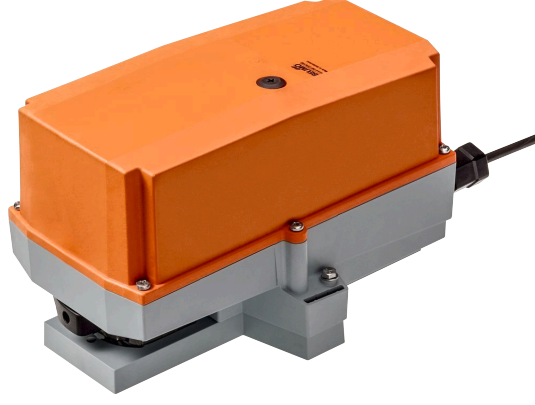


RetroFIT+ uygulamalarındaki rotary vanalar ve kelebek vanalar için RobustLine rotary motor

- Motor torku 20 Nm
- Nominal besleme AC/DC 24 V
- Kontrol Aç/kapa, Yüzer kontrol
- Korozyona ve kimyasal madde etkilerine, UV radyasyonuna, nem ve yağışmaya karşı ideal koruma



Teknik veriler

| | | |
|---------------------|-------------------------------------|--|
| Elektriksel veriler | Nominal besleme | AC/DC 24 V |
| | Nominal besleme gerilimi frekansı | 50/60 Hz |
| | Nominal besleme gerilimi aralığı | AC 19.2...28.8 V / DC 19.2...28.8 V |
| | Güç tüketimi, çalışırken | 2,5 W |
| | Güç tüketimi, beklemede | 0.2 W |
| | Güç tüketimi, kablo boyutlandırması | 5,5 VA |
| | Bağlantı, besleme / kontrol | Kablo 1 m, 3x 0.75 mm ² (halojensiz) |
| | Paralel çalışma | Evet (performans verilerini not edin) |
| Fonksiyon verileri | Motor torku | 20 Nm |
| | Elle müdahale elemanı | düğmeli, kilitlenebilir |
| | Çalışma süresi motor | 90 s / 90° |
| | Ses gücü düzeyi, motor | 45 dB(A) |
| | Konum göstergesi | Mekanik, fişli |
| Güvenlik verileri | Koruma sınıfı IEC/EN | III, Güvenlik Ekstra Düşük Voltaj (SELV) |
| | Güç kaynağı UL | Class 2 Supply |
| | Koruma derecesi IEC/EN | IP66/67 |
| | Koruma derecesi NEMA/UL | NEMA 4X |
| | Enclosure | UL Muhafaza Tip 4X |
| | EMC | 2014/30/AB'ye uygun CE |
| | Sertifikalandırma IEC/EN | IEC/EN 60730-1 ve IEC/EN 60730-2-14 |
| | UL Approval | UL 60730-1A, UL 60730-2-14 ve CAN/CSA E60730-1 uyarınca cULus Motordaki UL işareti üretim sahasına göre değişiklik gösterse de cihaz her durumda UL uyumludur |
| | Hareket tipi | Tip 1 |
| | Darbe gerilimi besleme / kontrol | 0.8 kV |
| | Kirliliği derecesi | 4 |
| | Ortam nemi | Maks. %100 bağıl nem |
| | Ortam sıcaklığı | -30...50°C [-22...122°F] |
| | Belge kategorisi | -40...80°C [-40...176°F] |
| Servis/Bakım | bakım gerektirmez | |
| Mekanik veriler | Bağlantı flanşı | F03/F04/F05 |
| | Ağırlık | 1.8 kg |

Güvenlik notları



- Bu cihaz sabit ısıtma, havalandırma ve klima sistemlerinde kullanılmak üzere tasarlanmıştır ve belirtilen uygulama alanı dışında, özellikle uçaklarda ve diğer hava taşıtlarında kullanılmamalıdır.
- Montaj işlemleri yalnızca yetkili uzmanlar tarafından gerçekleştirilebilir. Montaj sırasında ilgili tüm yönetmeliklere uyulmalıdır.
- Dağıtım kutuları, asgari olarak muhafaza IP koruma derecesinde olmalıdır!
- Dönme yönü değiştirme anahtarı yalnızca yetkili uzmanlar tarafından çalıştırılabilir. Donma koruması olan bir devrede dönme yönü özellikle tersine çevrilmemelidir.
- Motor ile bağlantı elemanı arasındaki yüzey sıcaklığı 50°C'yi aşamaz.
- Koruyucu muhafazanın kapağı ayarlama ve servis işlemleri için açılabilir. Bunun ardından kapatıldığında muhafaza tam sızdırmaz olmalıdır (bkz. montaj talimatları).
- Ürün sadece üretici tarafından açılabilir. Kullanıcı tarafından tamir edilebilecek hiç bir parçası yoktur.
- Kablolar içeride monte edilmiş cihazdan çıkarılmamalıdır.
- Cihaz elektrikli ve elektronik bileşenler içermekte olup evsel atık olarak atılmamalıdır. Yerel yönetmeliklere uyulmalıdır.
- Kimyasal dirençle ilgili bilgilerde, ham maddeler ve mamullerle yapılan laboratuvar testleri ve belirtilen uygulama alanlarındaki saha testleri referans alınmıştır.
- Kullanılan malzemeler, laboratuvar testlerinde veya saha denemelerinde simüle edilemeyen dış etkilere (sıcaklık, basınç, inşaatta kullanılan sabitleyiciler, kimyasal maddelerin etkileri, vb.) maruz kalabilir.
- Uygulama alanları ve dirençle ilgili bilgiler bu nedenle yalnızca bir yönerge olarak iş görebilir. Şüphelenilmesi halinde kesinlikle bir test yapmanızı öneririz. Bu bilgiler herhangi bir yasal yükümlülük doğurmamaktadır. Belimo sorumlu tutulmayacak ve herhangi bir garanti vermeyecektir. Kullanılan malzemelerin kimyasal veya mekanik direnci tek başına bir ürünün uygunluğuna karar vermek için yeterli değildir. Solvent vb. gibi yanıcı sıvılara ilişkin yönetmelikler, patlamaya karşı korunmaya özel önem vererek dikkate alınmalıdır.
- Yüksek UV yükü altında, örneğin aşırı gün ışığında kullanıldığında, esnek metal veya eşdeğer kablo kanalları kullanılması önerilir.

Ürün özellikleri

Uygulama alanları Motor, özellikle zorlu koşullarda kullanıma uygundur. Örn.:

- Ahşap kurutma
- Hayvan yetiştiriciliği
- Gıda işleme
- Tarım
- Kapalı yüzme havuzları/hamamlar
- Çatı havalandırma tesisi odaları
- Genel açık hava uygulamaları

Direnç değerleri Zehirli gaz testi EN 60068-2-60 (Fraunhofer Institut ICT / DE)

Tuz sisi testi EN 60068-2-52 (Fraunhofer Institut ICT / DE)

Amonyak testi DIN 50916-2 (Fraunhofer Institut ICT / DE)

İklim testi IEC60068-2-30 (Trikon Solutions AG / CH)

Dezenfektan (hayvanlar) (Trikon Solutions AG / CH)

UV Testi (Zemin seviyesinde güneş radyasyonu) EN 60068-2-5, EN 60068-2-63 (Quinel / Zug CH)

Kullanılan malzemeler

Motor muhafazası polipropilen (PP)
Kablo rakorları / içi boş mil yatağı poliamid (PA)
Bağlantı kablosu FRNC
Kelepçe / vidalar genel Çelik 1.4404
Contalar EPDM
Form fit insert alüminyum anodize


Ürün özellikleri

- Uygulama** Aşağıdaki mekanik özelliklere sahip rotary vanalar ve kelebek vanalar için:
- ISO 5211: F03, F04, F05 (bağlantı elemanının monte edilmesi için flanş üzerindeki daire delik çapı)
 - ISO 5211: dikdörtgen, düz başlı veya kama biçimli mil kafası geometrisi

Mil yatağı Form fit adaptör teslimat kapsamında yer almamaktadır (bkz. «Aksesuarlar»).

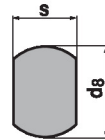
diğer form fit adaptörler

ZPV-..



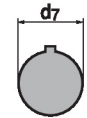
| Typ | s [mm] |
|--------|--------|
| ZPV-08 | 8 |
| ZPV-09 | 9 |
| ZPV-10 | 10 |
| ZPV-11 | 11 |
| ZPV-12 | 12 |
| ZPV-14 | 14 |

ZPF-..



| Typ | s [mm] | d ₈ [mm] |
|--------|--------|---------------------|
| ZPF-08 | 8 | 17 |
| ZPF-09 | 9 | 12 |
| ZPF-10 | 10 | 17 |
| ZPF-11 | 11 | 14 |
| ZPF-14 | 14 | 18 |

ZSK-..



| Typ | d ₇ [mm] |
|--------|---------------------|
| ZPK-12 | 12 |
| ZPK-14 | 14 |

- Basit doğrudan montaj** Montaj flanşı ile rotary vana veya kelebek vana üzerine basit doğrudan montaj. Bağlantı elemanına göre montaj yönü, 90°'lik adımlarla belirlenebilir.
- Elle müdahale elemanı** Bir düğmeye basılarak elle kumanda imkanı (düğmeye basıldığı veya düğme kilitli kaldığı sürece dişli serbest kalır).
- Elle müdahale için muhafaza kapağı çıkarılmalıdır.
- Ayarlanabilir dönme açısı** Mekanik tahditlerle ayarlanabilir dönme açısı. Standart ayar 0...90°. Dönme açısını ayarlamak için muhafaza kapağı çıkarılmalıdır.
- Güvenilir mekanizma** Vana motorları mekanik sıkışmalara karşı korumalıdır. Limit anahtarlarına ihtiyaç duymadan sona dayandığında otomatik olarak durur .

Aksesuarlar

| Elektrikli aksesuarlar | Açıklama | Tip |
|------------------------|--|---------|
| | Konum anahtarı 2x SPDT ilave, gri | S2A GR |
| | Geri bildirim potansiyometresi 140 Ω ilave | P140A |
| | Geri bildirim potansiyometresi 1 kΩ ilave | P1000A |
| | Geri bildirim potansiyometresi 10 kΩ ilave | P10000A |
| Mekanik aksesuarlar | Açıklama | Tip |
| | Form fit adaptör kare 8x8x57 mm (UxGxY) | ZPV-08 |
| | Form fit adaptör kare 9x9x57 mm (UxGxY) | ZPV-09 |
| | Form fit adaptör kare 10x10x57 mm (UxGxY) | ZPV-10 |
| | Form fit adaptör kare 11x11x57 mm (BxExY) | ZPV-11 |
| | Form fit adaptör kare 12x12x57 mm (UxGxY) | ZPV-12 |
| | Form fit adaptör kare 14x14x57 mm (UxGxY) | ZPV-14 |
| | Düz başlı form fit adaptör 8xø17x57 mm (GxøxY) | ZPF-08 |
| | Düz başlı form fit adaptör 9xø12x57 mm (GxøxY) | ZPF-09 |
| | Düz başlı form fit adaptör 10xø17x57 mm (GxøxY) | ZPF-10 |
| | Düz başlı form fit adaptör 11xø14x57 mm (GxøxY) | ZPF-11 |
| | Düz başlı form fit adaptör 14xø18x57 mm (GxøxY) | ZPF-14 |
| | Form-fit adaptör kama oluklu ø12x4x57 mm (øxExY) | ZPK-12 |
| | Form-fit adaptör kama oluklu ø14x5x57 mm (øxExY) | ZPK-14 |

Elektrik bağlantıları



Güvenlik izolasyon trafosundan besleme.

Paralel olarak başka motorlar bağlanabilir. Performans verilerine dikkat edin.

Dönme yönü anahtarı kapakla örtülüdür. Fabrika ayarı: Dönme yönü Y2.

Kablo renkleri:

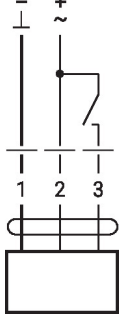
1 = siyah

2 = kırmızı

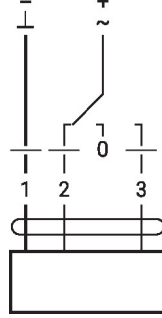
3 = beyaz



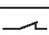

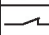

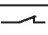



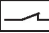
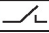
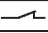
Kablo şemaları

AC/DC 24 V, aç/kapa

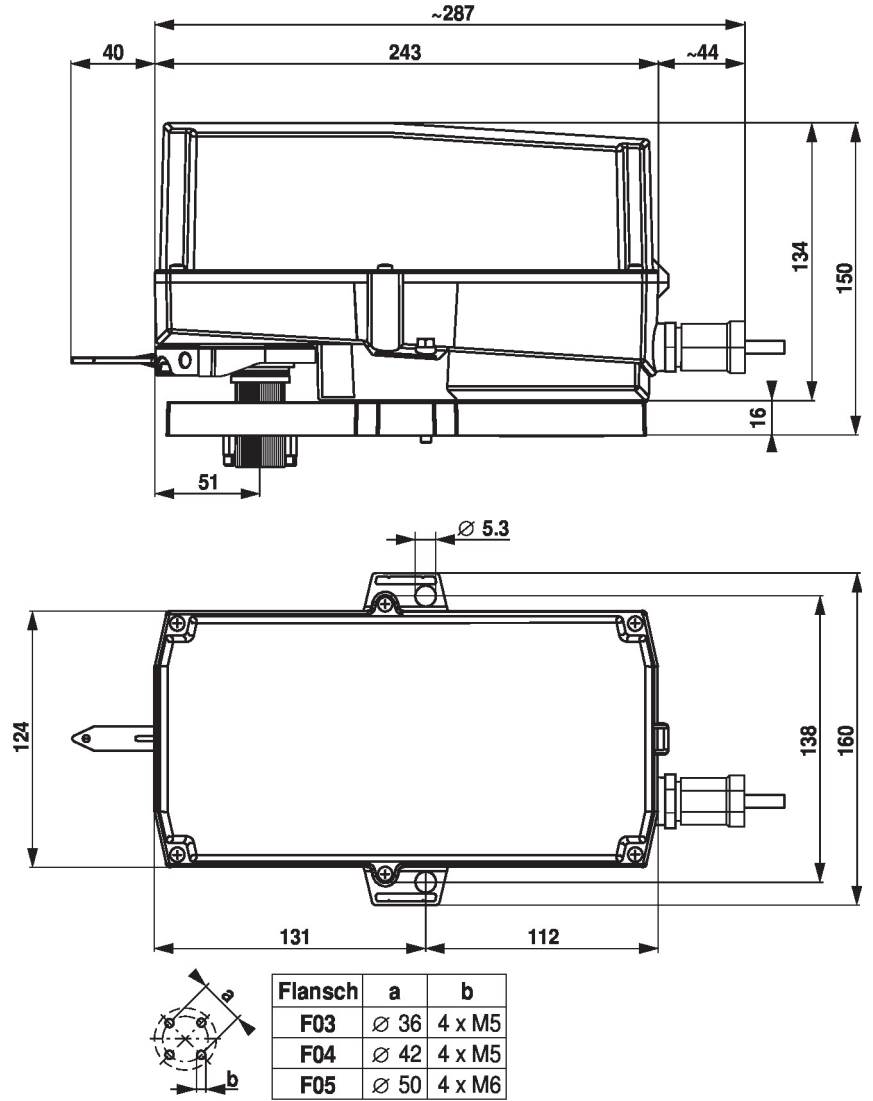


AC/DC 24 V, yüzer kontrol



| 1 | 2 | 3 |  |
|---|---|---|---|
|  |  |  | A - AB = 0% |
|  |  |  | A - AB = 100% |
|  |  |  | stop |
|  |  |  | A - AB = 100% |

Boyutlar



Diğer dökümanlar

- Proje planlaması için genel notlar