

## Küresel vanalar için rotary motor

- Motor torku 16 Nm
- Nominal besleme AC/DC 24 V
- Kontrol Aç/kapa
- Çalışma süresi motor 9 s



## Teknik veriler

Elektriksel veriler	Nominal besleme	AC/DC 24 V
	Nominal besleme gerilimi frekansı	50/60 Hz
	Nominal besleme gerilimi aralığı	AC 19.2...28.8 V / DC 19.2...28.8 V
	Güç tüketimi, çalışırken	15 W
	Güç tüketimi, beklemede	2 W
	Güç tüketimi, kablo boyutlandırması	26 VA
	Kablo boyutlandırması için güç tüketimi notu	Imax 20 A @ 5 ms
	Bağlantı, besleme / kontrol	Kablo 1 m, 3x 0.75 mm <sup>2</sup>
	Paralel çalışma	Evet (performans verilerini not edin)
Fonksiyon verileri	Motor torku	16 Nm
	Elle müdahale elemanı	düğmeli, kilitlenebilir
	Çalışma süresi motor	9 s / 90°
	Ses gücü düzeyi, motor	63 dB(A)
	Konum göstergesi	Mekanik, fişli
Güvenlik verileri	Koruma sınıfı IEC/EN	III, Güvenlik Ekstra Düşük Voltaj (SELV)
	Güç kaynağı UL	Class 2 Supply
	Koruma derecesi IEC/EN	IP54
	Koruma derecesi NEMA/UL	NEMA 2
	Enclosure	UL Muhafaza Tip 2
	EMC	2014/30/AB'ye uygun CE
	Sertifikalandırma IEC/EN	IEC/EN 60730-1 ve IEC/EN 60730-2-14
	UL Approval	UL 60730-1A, UL 60730-2-14 ve CAN/CSA E60730-1 uyarınca cULus Motordaki UL işareti üretim sahasına göre değişiklik gösterse de cihaz her durumda UL uyumludur
	Hareket tipi	Tip 1
	Darbe gerilimi besleme / kontrol	0.8 kV
	Kirliliği derecesi	3
	Ortam nemi	Maks. %95 bağıl nem, yoğuşmasız
	Ortam sıcaklığı	-30...40°C [-22...104°F]
	Ortam sıcaklığı notu	Dikkat: 40...50°C'de kullanıma yalnızca belirli kısıtlamalarla izin verilir. Lütfen tedarikçinizle irtibat kurun.
	Depolama sıcaklığı	-40...80°C [-40...176°F]
Servis/Bakım	bakım gerektirmez	

## Teknik veriler

Ağırlık	Ağırlık	2.5 kg
---------	---------	--------

## Güvenlik notları



- Bu cihaz sabit ısıtma, havalandırma ve klima sistemlerinde kullanmak üzere tasarlanmıştır ve belirtilen uygulama alanı dışında, özellikle uçaklarda ve diğer hava taşıtlarında kullanılmamalıdır.
- Açık hava uygulaması: yalnızca su (deniz), kar, buz, güneş ışığı veya aşındırıcı gazların doğrudan cihazla etkileşime girmediği ve ortam koşullarının herhangi bir anda daima teknik katalogta belirtilen eşik değerlerde kaldığı durumlarda mümkündür.
- Montaj işlemleri yalnızca yetkili uzmanlar tarafından gerçekleştirilebilir. Montaj sırasında ilgili tüm yönetmeliklere uyulmalıdır.
- Dönme yönü değiştirme anahtarı yalnızca yetkili uzmanlar tarafından çalıştırılabilir. Donma koruması olan bir devrede dönme yönü özellikle tersine çevrilmemelidir.
- Ürün sadece üretici tarafından açılabilir. Kullanıcı tarafından tamir edilebilecek hiç bir parçası yoktur.
- Kablolar cihazdan sökülmemelidir.
- Sistem devreye alındığında ve dönme açısı her ayarlandığında adaptasyon yapılmalıdır (adaptasyon düğmesine bir kez basın).
- Cihaz elektrikli ve elektronik bileşenler içermekte olup evsel atık olarak atılmamalıdır. Yerel yönetmeliklere uyulmalıdır.

## Ürün özellikleri

<b>Basit doğrudan montaj</b>	Rotary vana üzerine kolay doğrudan montaj. Bağlantı elemanına göre montaj yönü, 90°'lik adımlarla belirlenebilir.
<b>Elle müdahale elemanı</b>	Bir düğmeye basılarak elle kumanda imkanı (düğmeye basıldığı veya düğme kilitli kaldığı sürece dişli serbest kalır).
<b>Ayarlanabilir dönme açısı</b>	Mekanik tahditlerle ayarlanabilir dönme açısı.
<b>Güvenilir mekanizma</b>	Vana motorları mekanik sıkışmalara karşı korumalıdır. Limit anahtarlarına ihtiyaç duymadan sona dayandığında otomatik olarak durur .
<b>Başlangıç konumu</b>	Besleme voltajı ilk açıldığında, yani devreye alma sırasında motor bir adaptasyon gerçekleştirir ve bu işlem esnasında çalışma aralığı ve pozisyon geri bildirim kendilerini mekanik ayar aralığına göre ayarlar. Mekanik tahdit noktasının algılanması, tahdit noktalarına yaklaşıldığında yavaşlamayı sağlayarak motorun mekanik aksamını korur. Takiben, motor verilen kontrol sinyali oranında damperi açar. Fabrika ayarı: Y2 (saatin aksi yönde dönüş).

## Aksesuarlar

Elektrikli aksesuarlar	Açıklama	Tip
	Konum anahtarı 1x SPDT ilave	S1A
	Konum anahtarı 2x SPDT ilave	S2A
	Geri bildirim potansiyometresi 140 Ω ilave	P140A
	Geri bildirim potansiyometresi 1 kΩ ilave	P1000A
	Geri bildirim potansiyometresi 10 kΩ ilave	P10000A

## Elektrik bağlantıları



Güvenlik izolasyon trafosundan besleme.

Paralel olarak başka motorlar bağlanabilir. Performans verilerine dikkat edin.

Dönme yönü anahtarı kapakla örtülüdür. Fabrika ayarı: Dönme yönü Y2.

## Kablo renkleri:

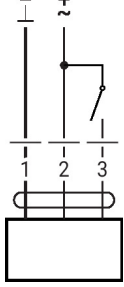
1 = siyah

2 = kırmızı

3 = beyaz

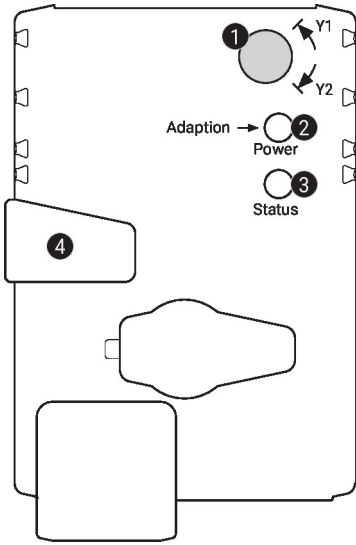
## Kablo şemaları

AC/DC 24 V, aç/kapa



1	2	3	
			A - AB = 0%
			A - AB = 100%

## Çalıştırma kontrolleri ve göstergeler


**1 Dönme yönü anahtarı**

Geçiş: Dönme yönü değişir

**2 Düşme ve LED gösterge yeşil**

Kapalı: Güç kaynağı yok veya arıza var

Açık: Çalışıyor

Düşmeye basılması: Dönme açısı adaptasyonunu tetikler, ardından standart mod etkinleşir

**3 Düşme ve LED gösterge sarı**

Kapalı: Standart mod

Açık: Adaptasyon veya senkronizasyon işlemi aktif

Düşmeye basılması: Fonksiyon yok

**4 Elle müdahale elemanı düğmesi**

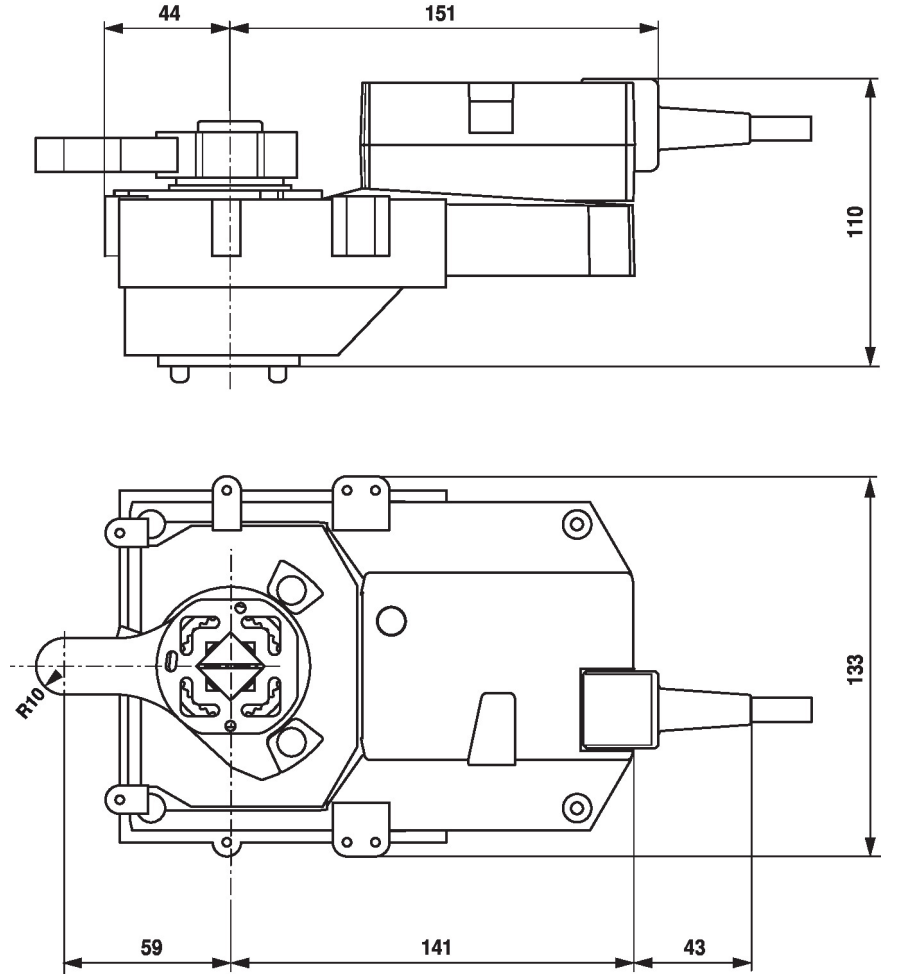
Düşmeye basılması: Dişli ayrılır, motor durur, elle müdahale mümkündür

Düşmenin bırakılması: Dişli kenetlenir, standart mod

**Güç kaynağı bağlantısını kontrol edin**

**2** Kapalı ve **3** Açık Güç kaynağında olası kablo bağlantısı hatası

## Boyutlar



## Diğer dökümanlar

- Su uygulamaları için eksiksiz ürün portföyü
- Küresel vanalar için kataloglar
- Motorlar ve/veya küresel vanalar için montaj talimatları
- Proje planlaması için genel notlar