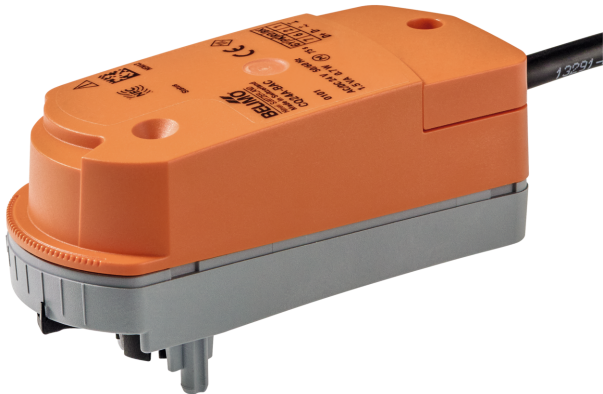


交互通信式角行程执行器，用于区域阀门

- 运行扭矩 1 Nm
- 额定电压 AC/DC 24 V
- 控制方式 交互通信式
- 卡接式安装
- 流量可设定
- 通过 BACnet MS / TP 或 Modbus RTU进行通信



图片可能与实际产品不同

技术参数		
电气参数	额定电压	AC/DC 24 V
	额定电压频率	50/60 Hz
	额定电压范围	AC 19.2...28.8 V / DC 21.6...28.8 V
	运行功耗	0.7 W
	保持功耗	0.6 W
	变压器容量	1.5 VA
	连接方式	电缆 1 m, 4x 0.34 mm <sup>2</sup>
数据 总线通信	通信控制	BACnet MS/TP (出厂设置) Modbus RTU
	节点数量	BACnet / Modbus 详见接口描述
功能参数	运行扭矩	1 Nm
	手动操作	执行器可调 (拔出执行器)
	电机运行时间	75 s / 90°
	噪音等级 (电机)	35 dB(A)
	位置指示	是
	流量设置	见产品特性
安全参数	防触电保护等级IEC/EN	III, 安全特低电压 (SELV)
	电气防护等级IEC/EN	IP40
	EMC	CE 遵循 2014/30/EU
	IEC/EN认证	IEC/EN 60730-1 和 IEC/EN 60730-2-14
	运行方式	类型 1
	额定冲击电压 — 供电/控制	0.8 kV
	污染等级	2
	环境湿度	最大 95% 相对湿度, 无结露
	环境温度	5...40°C [41...104°F]
	存储温度	-40...80°C [-40...176°F]
	维护	免维护
重量	重量	0.19 kg

安全注意事项



- 该设备是专为供热、通风及空调行业所设计。不得用于指定范围以外的应用,特别是在飞机及其他同类的航空运输设备应用。
- 户外应用: 只能在没有(海)水、雪、冰、阳光或腐蚀性气体直接干扰执行器的情况下,并确保环境条件在任何时候都保持在数据表规定的阈值内。
- 只有经授权的专业人员才能进行安装。并需在安装过程中遵循所有适用的法律或主管机构的安装规定。
- 本设备只得在制造商工厂被打开。本设备不包含任何用户可以自行更换或维修的部件。
- 不得将电缆从设备上移除。
- 此设备含有电子元件,不得作为普通家庭垃圾处理,必须按照所在地的相关法令法规处理。

产品特点

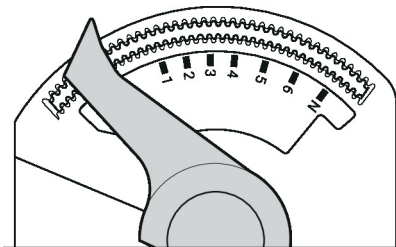
**运行模式** 执行器配有BACnet MS/TP和Modbus RTU的内置接口,接收来自控制系统的数字控制信号并返回当前状态。

**安装简单** 无需工具,卡接式安装。  
执行器可以通过手部压力直接扣住阀门(注意:仅可垂直用力)。扣针必须与法兰上的孔对准。  
执行器的安装方向(相对于阀门)可以180°为单位进行调整。

**手动操作** 拔出执行器,通过执行器旋转阀轴。

**性能高度可靠** 执行器具有全行程电子过载保护功能,无无限位开关,运行至终点自行停止。

**流量设置** CQ24A-BAC 执行器在交付时没有限位卡簧。为了设置 Kv 值 (QCV) 或 V'max 值 (PIQCV), 可以使用搏力谋小助手APP或总线通信轻松快速地在执行器上设置旋转角度限制。  
下表显示了区域阀数据表中列出的卡簧位置相对应的百分比和度数。  
在各相应的区域阀数据表中给出了可调节的 kv 值 (C2..Q-.., C4..Q-..) / V'max 值 (C2..QP(T)-..)。



Pos	1	2	3	3+	4-	4	4+	5-	5	5+	6-	6	6+	N-	N	max.
Bus	41%	49%	56%	60%	63%	66%	68%	71%	74%	77%	79%	82%	85%	88%	91%	100%
↶	37°	44°	51°	54°	57°	59°	61°	64°	67°	69°	71°	74°	77°	79°	82°	90°

配件

工具	描述	型号
机械配件	用于有线及无线设置、现场操作与故障排查的服务工具。 蓝牙/ NFC 转换器	Belimo Assistant 2 ZIP-BT-NFC
	延长轴 CQ	ZCQ-E
	外壳盖 CQ, 颜色: 白色 (RAL 9010)	ZCQ-W

电气安装



BACnet MS/TP / Modbus RTU的接线应符合RS-485适用规范。  
Modbus / BACnet: 电源和通信没有电流隔离。将设备的接地信号和COM相互连接。

### 电气安装

#### 电缆颜色:

1 = 黑色

2 = 红色

6 = 粉色

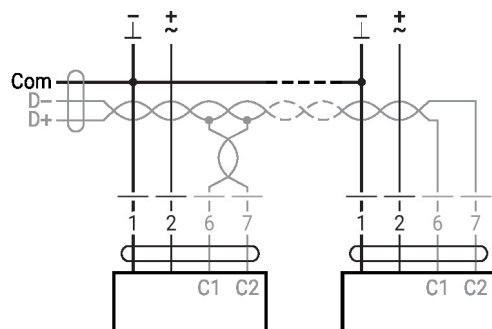
7 = 灰色

#### 功能:

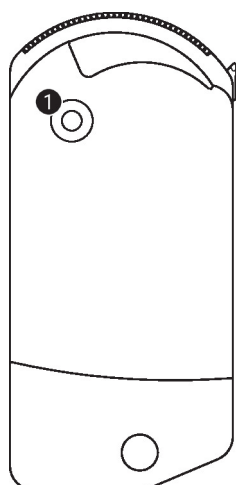
C1 = D- (线 6)

C2 = D+ (线 7)

BACnet MS/TP / Modbus RTU



### 操作控制及面板指示图



#### ① 黄色LED灯显示

关：无电源或故障

亮：运行

忽明忽暗 启动BACnet / Modbus通信

### 维护

**有线连接** 标有 NFC (近场通信) 标志的搏力谋设备可通过 "搏力谋小助手2" 进行操作。

要求:

- 支持 NFC 或 蓝牙的智能手机

- 搏力谋小助手2 (Google Play 和 苹果 AppStore)

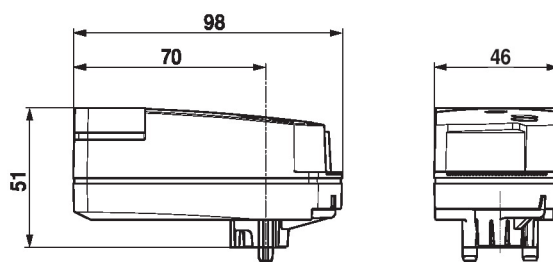
将支持 NFC 的智能手机对准设备, 使两根 NFC 天线重合。

通过蓝牙转NFC转换器ZIP-BT-NFC将支持蓝牙的智能手机连接到设备。

技术数据与操作说明参见 ZIP-BT-NFC 数据表。



## 尺寸规格



## 更多文档

- BACnet 接口描述
- Modbus 接口描述
- 完整的水应用产品系列
- 区域阀的技术参数表
- 区域阀和执行器的安装指南
- 项目规划的一般说明
- QCV阀项目规划说明
- 6通压力无关型阀门的项目规划备注
- 压力无关区域阀PIQCV项目规划说明
- 6 通特性控制阀项目规划说明
- 快速入门指南 – 搏力谋小助手2