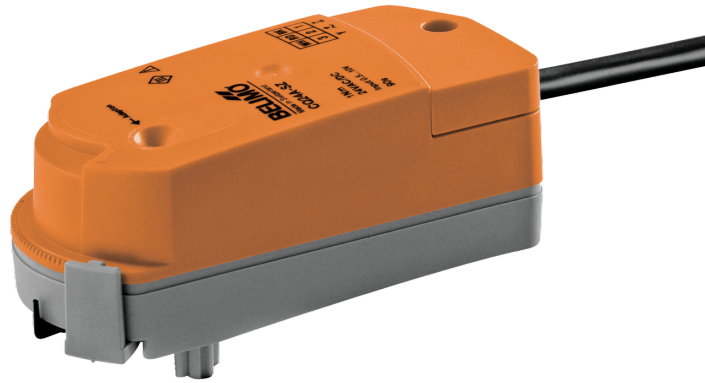


角行程执行器，用于区域阀门

- 运行扭矩 1 Nm
- 额定电压 AC/DC 24 V
- 控制方式 调节型 2...10 V
- 位置反馈 2...10 V
- 卡接式安装
- 流量可设定



图片可能与实际产品不同

技术参数

电气参数	额定电压	AC/DC 24 V
	额定电压频率	50/60 Hz
	额定电压范围	AC 19.2...28.8 V / DC 21.6...28.8 V
	运行功耗	0.3 W
	保持功耗	0.3 W
	变压器容量	0.6 VA
	连接方式	电缆 1 m, 4x 0.34 mm ²
	并联运行	可以 (注意功耗)
功能参数	运行扭矩	1 Nm
	运行范围 Y	2...10 V
	输入阻抗	100 kΩ
	位置反馈信号 U	2...10 V
	手动操作	执行器可调 (拔出执行器)
	电机运行时间	75 s / 90°
	噪音等级 (电机)	35 dB(A)
	位置指示	机械式
	流量设置	见产品特性
安全参数	防触电保护等级 IEC/EN	III, 安全特低电压 (SELV)
	电气防护等级 IEC/EN	IP40
	EMC	CE 遵循 2014/30/EU
	IEC/EN 认证	IEC/EN 60730-1 和 IEC/EN 60730-2-14
	运行方式	类型 1
	额定冲击电压 — 供电/控制	0.8 kV
	污染等级	2
	环境湿度	最大 95% 相对湿度, 无结露
	环境温度	5...40°C [41...104°F]
	存储温度	-40...80°C [-40...176°F]
	维护	免维护
	重量	重量

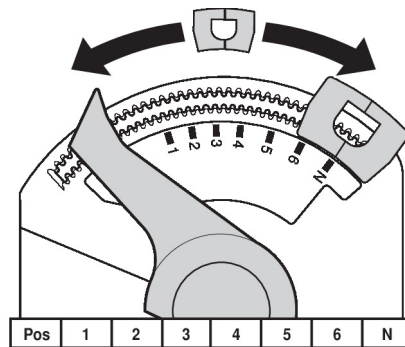
安全注意事项



- 该设备是专为供热、通风及空调行业所设计。不得用于指定范围以外的应用,特别是在飞机及其他同类的航空运输设备应用。
- 户外应用:只能在没有(海)水、雪、冰、阳光或腐蚀性气体直接干扰执行器的情况下,并且确保环境条件在任何时候都保持在数据表规定的阈值内。
- 只有经授权的专业人员才能进行安装。并需在安装过程中遵循所有适用的法律或主管机构的安装规定。
- 本设备只得在制造商工厂被打开。本设备不包含任何用户可以自行更换或维修的部件。
- 不得将电缆从设备上移除。
- 此设备含有电子元件,不得作为普通家庭垃圾处理,必须按照所在地的相关法令法规处理。

产品特点

- 运行模式** 执行器由一个标准控制信号DC 0...10V控制(注意运行范围),并运行至该信号指定的位置。测量电压U用于以电气方式显示阀门位置0.5...100%,也可作为控制信号提供给其他执行器。
- 安装简单** 无需工具,卡接式安装。
执行器可以通过手部压力直接扣住阀门(注意:仅可垂直用力)。扣针必须与法兰上的孔对准。
执行器的安装方向(相对于阀门)可以180°为单位进行调整。
- 手动操作** 拔出执行器,通过执行器旋转阀轴。
- 旋转角度可调节** 旋转角度可通过机械限位卡簧调整,调节单位为2.5°。该限位卡簧用于设置kvs值(阀门的最大流通能力)。
- 性能高度可靠** 执行器具有全程电子过载保护功能,无需限位开关,运行至终点自行停止。
- 流量设置** 在各相应的区域阀数据表中给出了可调节的kv值(C2..Q-../C4..Q-../V'max值(C2..QP(T)-..))。
两通阀:拆卸限位卡簧并放置在所需的位置。
3通阀:拆卸限位卡簧(切换应用)。
6通阀:拆卸限位卡簧(制冷和供暖的应用)。
每次通过限位卡簧更改Kvs值后,如果是调节型执行器,必须进行自适应。



配件

机械配件	描述	型号
	延长轴 CQ	ZCQ-E
	外壳盖 CQ, 颜色:白色(RAL 9010)	ZCQ-W
	限位卡簧, 多件包装 5 件/包	ZCQ-C
	限位卡簧, 多件包装 20 件/包	Z-ESCM

电气安装

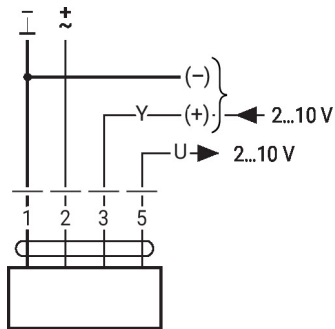


通过安全绝缘的变压器供电。
可并联多个执行器，但必须注意功耗。

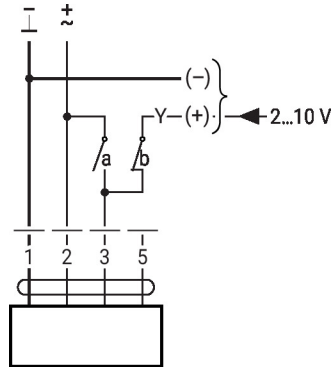
电缆颜色:

- 1 = 黑色
- 2 = 红色
- 3 = 白色
- 5 = 橙色

AC/DC 24 V, 调节型

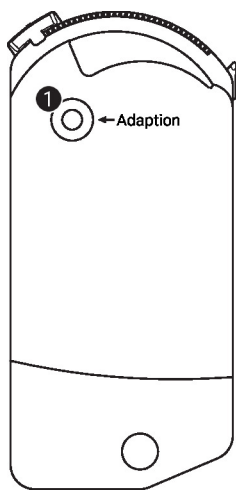


超驰控制 (防冻回路)



1	2	3 (a)	3 (b)	
				A - AB = 100%
				A - AB = 0%
			2 V	A - AB = 0%
			10 V	A - AB = 100%

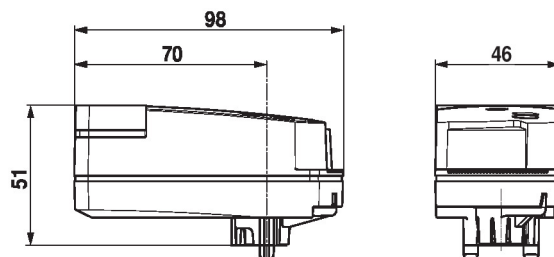
操作控制及面板指示图



1 按钮

按下按钮： 触发旋转角度的自适应，紧接着进入标准模式

尺寸规格



更多文档

- 完整的水应用产品系列
- 区域阀门数据表
- 区域阀和执行器的安装指南
- 项目规划的一般说明