

交互通信式角行程执行器，用于蝶阀

- 运行扭矩 最大 90 Nm
- 额定电压 AC/DC 24 V
- 控制方式 调节型, 交互通信式 2...10 V 可调
- 位置反馈 可调
- 通过搏力谋MP-Bus进行通信
- 传感器信号转换



图片可能与实际产品不同

技术参数		
电气参数	额定电压	AC/DC 24 V
	额定电压频率	50/60 Hz
	额定电压范围	AC 19.2...28.8 V / DC 21.6...28.8 V
	运行功耗	9 W
	保持功耗	2 W
	变压器容量	12 VA
	连接方式	电缆 1 m, 4x 0.75 mm ²
	并联运行	可以 (注意功耗)
功能参数	运行扭矩	最大 90 Nm (非恒定扭矩)
	运行范围 Y	2...10 V
	位置反馈信号U说明	最大 0.5 mA
	手动操作	按下手动操作钮，执行器齿轮机构解锁
	电机运行时间	150 s / 90°
	电机运行时间可调	75...290 s
	噪音等级 (电机)	45 dB(A)
	位置指示	机械式，内置型
安全参数	防触电保护等级IEC/EN	III, 安全特低电压 (SELV)
	电源 UL 认证	Class 2 Supply
	电气防护等级IEC/EN	IP54
	NEMA/UL 防护等级	NEMA 2
	外壳	UL Enclosure Type 2
	EMC	CE 遵循 2014/30/EU
	IEC/EN认证	IEC/EN 60730-1 和 IEC/EN 60730-2-14
	UL 认证	cULus 遵循 UL60730-1A, UL60730-2-14 和 CAN/CSA E60730-1 执行器上是否印有UL标识取决于组装线所在地，但任何情况下执行器均符合UL标准。
	运行方式	类型 1
	额定冲击电压 — 供电/控制	0.8 kV
	污染等级	3
	环境湿度	最大 95% 相对湿度，无结露
	环境温度	-30...50°C [-22...122°F]
	存储温度	-40...80°C [-40...176°F]
	维护	免维护
机械参数	连接法兰	F07
重量	重量	3.7 kg

安全注意事项



- 该设备是专为供热、通风及空调行业所设计。不得用于指定范围以外的应用,特别是在飞机及其他同类的航空运输设备应用。
- 户外应用:只能在没有(海)水、雪、冰、阳光或腐蚀性气体直接干扰执行器的情况下,并且确保环境条件在任何时候都保持在数据表规定的阈值内。
- 只有经授权的专业人员才能进行安装。并需在安装过程中遵循所有适用的法律或主管机构的安装规定。
- 旋转方向开关不可调节。
- 旋转角度不允许根据机械限位进行变化。禁止改变机械终止位置。
- 本设备只得在制造商工厂被打开。本设备不包含任何用户可以自行更换或维修的部件。
- 不得将电缆从设备上移除。
- 此设备含有电子元件,不得作为普通家庭垃圾处理,必须按照所在地的相关法令法规处理。

产品特点

运行模式 常规运行:

执行器连接模拟控制信号 Y (注意运行范围) 并驱动至指定位置。测量电压 U 用于以电气方式显示 0...100% 的执行器位置,也可作为其他执行器的控制信号。

总线运行:

执行器通过MP-Bus接收高级别控制器发出的数字定位信号,并运行到信号指定位置。连接端子U作为通信接口,不再提供模拟信号反馈。

安装简单 可以方便地直接安装在蝶阀上。执行器的安装方向可平行或垂直于蝶阀安装的管道。

手动操作 可通过按钮进行手动操作 (按下按钮时, 齿轮解锁或维持锁定)。

性能高度可靠 执行器具有全程电子过载保护功能, 无需限位开关, 运行至终点自行停止。

起始位置 当执行器初次通电时, 如调试的时候, 执行器会进行行程自适应, 包括调整工作范围及机械行程设定范围的位置反馈。

然后, 执行器运行至控制信号指定的位置。

出厂设置: Y2 (逆时针旋转)。

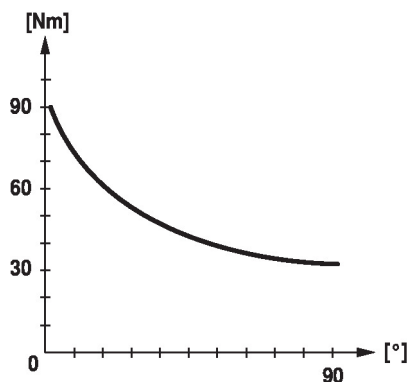
自适应和同步 可以通过按下“Adaption”按钮或搏力谋小助手2手动触发自适应。在自适应过程中探测到两端的机械终点 (整个设置范围)。

按下手动按钮后自动同步。在起始位置进行同步 (0%)。

然后, 执行器运行至控制信号指定的位置。

使用搏力谋小助手 2 可以进行一系列设置。

非恒定扭矩 由于非线性扭矩特性, 该执行器只能用于蝶阀, 不得安装在其他阀门设备上。



配件

工具 描述

用于有线及无线设置、现场操作与故障排查的服务工具。
Belimo Assistant Link 支持蓝牙转NFC或USB转MP-Bus的转换器
用于可参数化设置和可通信型设备

型号

Belimo Assistant 2
LINK.10

配件		
	描述	型号
电气配件	连接电缆 5 m, A: RJ11 6/4 LINK.10, B: 用于带6针插座的搏力谋设备	ZK1-GEN
	连接电缆 5 m, A: RJ11 6/4 LINK.10, B: 连接到MP/PP端子	ZK2-GEN
	辅助开关 1x SPDT 选配	S1A
	辅助开关 2x SPDT 选配	S2A
电气配件	反馈电位计 140 Ω 选配	P140A
	反馈电位计 1 kΩ 选配	P1000A
	反馈电位计 10 kΩ 选配	P10000A
	用于 MP 执行器的 MP-Bus电源	ZN230-24MP
网关	描述	型号
	用于MP转BACnet MS/TP	UK24BAC
	用于MP转Modbus RTU	UK24MOD

电气安装



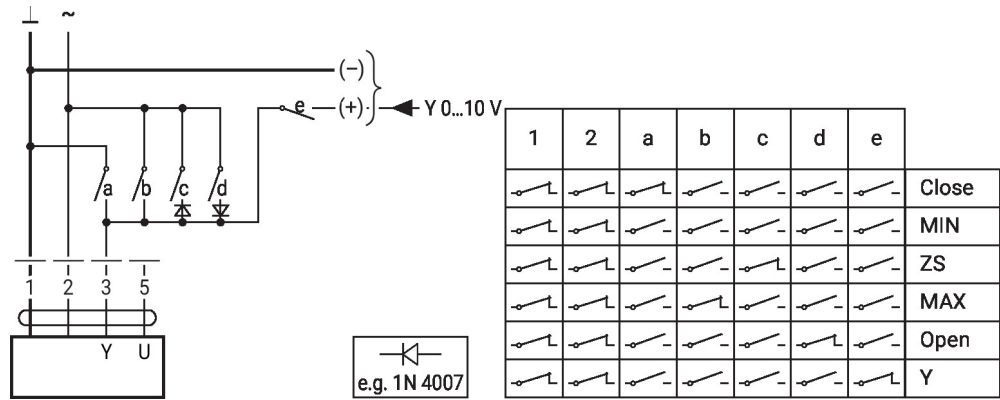
通过安全绝缘的变压器供电。
可并联多个执行器，但必须注意功耗。

电缆颜色:
1 = 黑色
2 = 红色
3 = 白色
5 = 橙色

其他电气安装

具有特定参数的功能(需要参数设置)

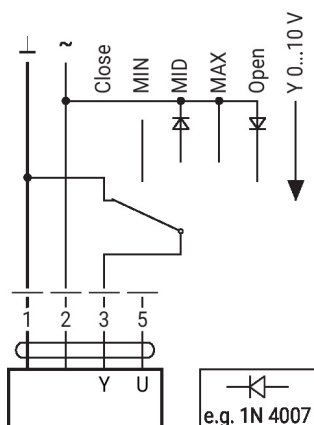
AC 24V继电器限位控制



其他电气安装

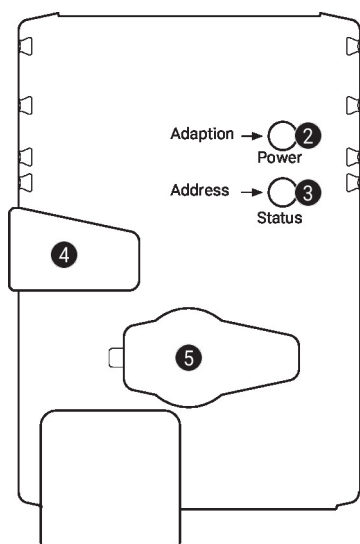
具有特定参数的功能(需要参数设置)

AC 24V旋转开关限位控制



注意：只有当运行范围的起点被设定为最小0.5 V时，才能保证“关闭”功能。

操作控制及面板指示图



2 按钮和绿色 LED 灯显示

熄灭：无电源或故障
亮：运行中
按下按钮：触发旋转角度自适应，随后进入标准模式

3 按钮和黄色 LED 灯显示

熄灭：标准模式
亮：自适应或同步动作已激活
忽明忽暗：MP-Bus 交互通信已激活
闪烁：MP 客户端要求寻址
按下按钮：确认寻址

4 手动操作按钮

按下按钮：齿轮传动装置解锁，电机停止，可进行手动操作
释放按钮：齿轮转动装置啮合，标准模式

5 维护插口

用于连接配置和维护工具

检查电源连接情况

2 关和 3 亮 电源接线可能出现错误

维护

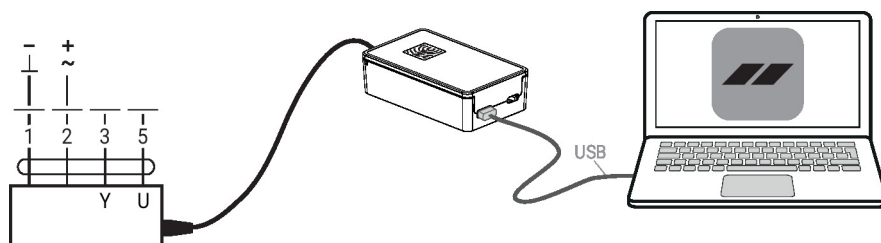
使用搏力谋小助手2可修改设备参数。搏力谋小助手2可在智能手机、平板或电脑上操作。现有的连接选项取决于安装搏力谋小助手2的硬件。

有关搏力谋小助手2的详情，请参阅“快速指南——搏力谋小助手2”。

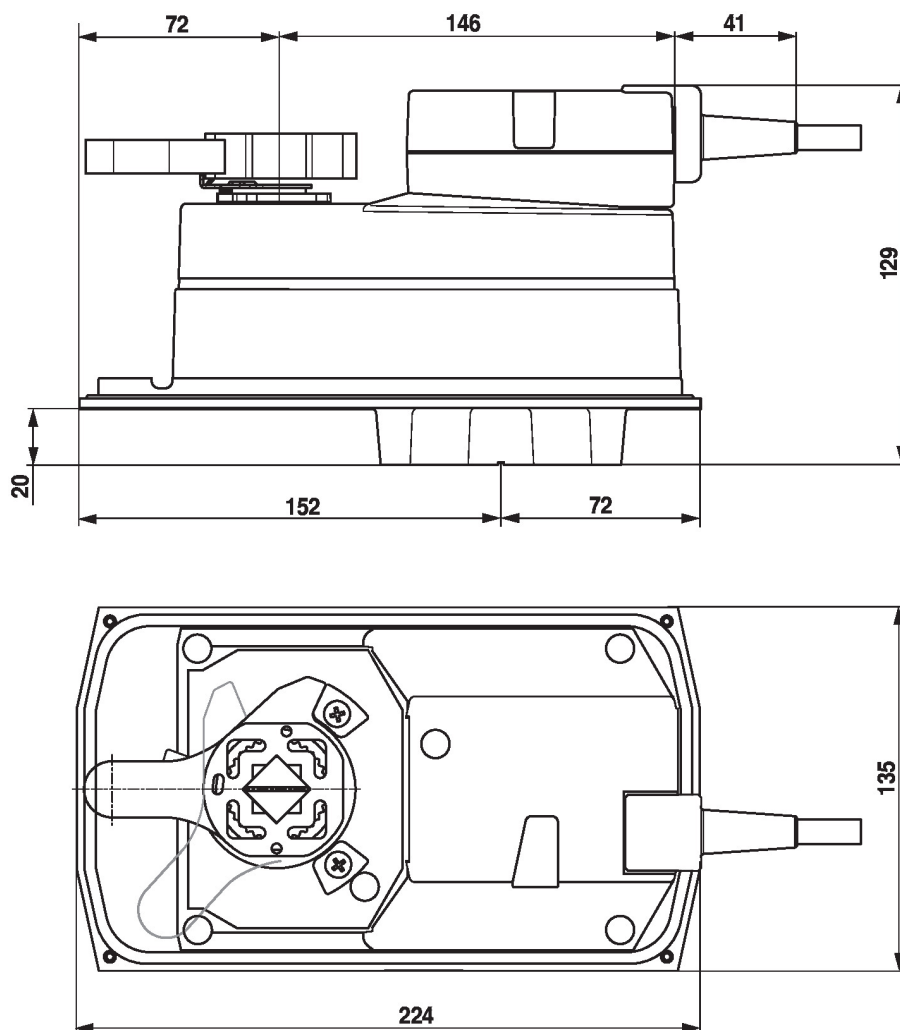


维护

有线连接 Belimo devices can be accessed by connecting Belimo Assistant Link to the USB port on a PC or laptop and to the Service Socket or MP-Bus wire on the device.



尺寸规格



更多文档

- MP 合作伙伴概述
- 工具连接
- MP-Bus 技术简介
- 完整的水应用产品系列
- 蝶阀数据表
- 执行器和/或蝶阀安装指南
- 项目规划的一般说明
- 快速入门指南 – 搏力谋小助手2