

座阀执行器，用于 2 通和 3 通座阀

- 驱动力 2500 N
- 额定电压 AC 100...240 V
- 控制方式 开关型, 三态
- 行程 50 mm



图片可能与实际产品不同

技术参数		
电气参数	额定电压	AC 100...240 V
	额定电压频率	50/60 Hz
	额定电压范围	AC 85...265 V
	运行功耗	5.5 W
	保持功耗	1 W
	变压器容量	9.5 VA
	连接方式	接线端子 4 mm ² (ø4...10 mm电缆)
	并联运行	可以 (注意功耗)
功能参数	驱动力	2500 N
	手动操作	按下手动操作钮，执行器齿轮机构解锁
	行程	50 mm
	电机运行时间	150 s / 40 mm (188 s / 50 mm)
	噪音等级 (电机)	56 dB(A)
	位置指示	机械式, 5...50 mm 行程
安全参数	防触电保护等级IEC/EN	II, 加强绝缘
	电源 UL 认证	Class 2 Supply
	电气防护等级IEC/EN	IP54
	NEMA/UL 防护等级	NEMA 2
	外壳	UL Enclosure Type 2
	EMC	CE 遵循 2014/30/EU
	低电压指令	CE 遵循 2014/35/EU
	IEC/EN认证	IEC/EN 60730-1 和 IEC/EN 60730-2-14
	UL 认证	cULus 遵循 UL60730-1A, UL60730-2-14 和 CAN/CSA E60730-1 执行器上是否印有UL标识取决于组装线所在地，但任何情况下执行器均符合UL标准。
	运行方式	类型 1
	额定冲击电压 — 供电/控制	4 kV
	污染等级	3
	环境湿度	最大 95% 相对湿度, 无结露
	环境温度	0...50°C [32...122°F]
	存储温度	-40...80°C [-40...176°F]
	维护	免维护
重量	重量	3.3 kg

安全注意事项



- 该设备是专为供热、通风及空调行业所设计。不得用于指定范围以外的应用,特别是在飞机及其他同类的航空运输设备应用。
- 户外应用:只能在没有(海)水、雪、冰、阳光或腐蚀性气体直接干扰执行器的情况下,并确保环境条件在任何时候都保持在数据表规定的阈值内。
- 只有经授权的专业人员才能进行安装。并需在安装过程中遵循所有适用的法律或主管机构的安装规定。
- 用于改变运行方向的开关以及关闭点只能由授权的专业人员进行调整。运行方向至关重要,尤其是在防冻电路方面。
- 本设备只得在制造商工厂被打开。本设备不包含任何用户可以自行更换或维修的部件。
- 此设备含有电子元件,不得作为普通家庭垃圾处理,必须按照所在地的相关法令法规处理。

产品特点

安装在第三方阀门上	安装在不同制造商生产的各种阀门上的RetroFIT+执行器由一个执行器、通用阀脖适配器和通用阀杆适配器组成。首先调整阀脖和阀杆,然后将RetroFIT+执行器连接到阀脖适配器,连接到阀门并启动。如果所安装阀门的尺寸允许,阀脖适配器/执行器可以在阀脖上360°旋转。
安装在搏力谋阀门上	将搏力谋标准型执行器安装在搏力谋座阀上。
手动操作	可通过按钮进行手动操作(按下按钮时,齿轮解锁或维持锁定)。将5 mm的六角扳手插入执行器顶部来调整行程。当扳手顺时针旋转时,执行器轴伸出。
性能高度可靠	执行器具有全行程电子过载保护功能,无需限位开关,运行至终点自行停止。
位置指示	用标签将行程机械地标示在支架上。行程范围在运行期间自动调整。
起始位置	出厂设置:执行器轴回缩。
运行方向设置	启动时,行程方向开关会改变正常运行中的运动方向
三态控制要求	必须确保三态控制器在到达终点位置时停止。如果无法系统侧实现,则必须使用多功能24 V版本的执行器(..V24A-MP-..)。

配件

电气配件	描述	型号
	辅助开关 2x SPDT 选配	S2A-H
机械配件	描述	型号
	间隔环 用于 Sauter, 行程50 mm	ZRV-301
	间隔环 用于 Siebe, 行程 50 mm	ZRV-302
	间隔环 用于 Johnson 控制, 行程 50 mm	ZRV-303
	Sauter 垫圈 用于 Sauter, 行程50 mm	ZRV-304

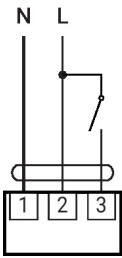
电气安装



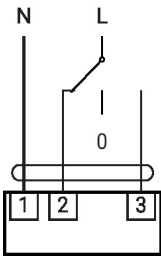
注意:电源电压!
可并联多个执行器,但必须注意功耗。
行程方向开关出厂设置:执行器轴回缩(▲)。

电气安装

AC 230 V, 开关型

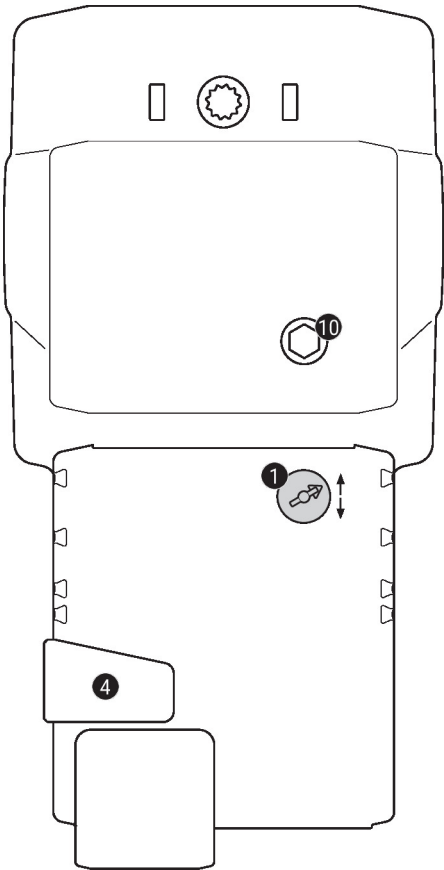


AC 230 V, 三态型



1	2	3		
			stop	stop

操作控制及面板指示图



1 行程方向开关

切换： 改变行程方向

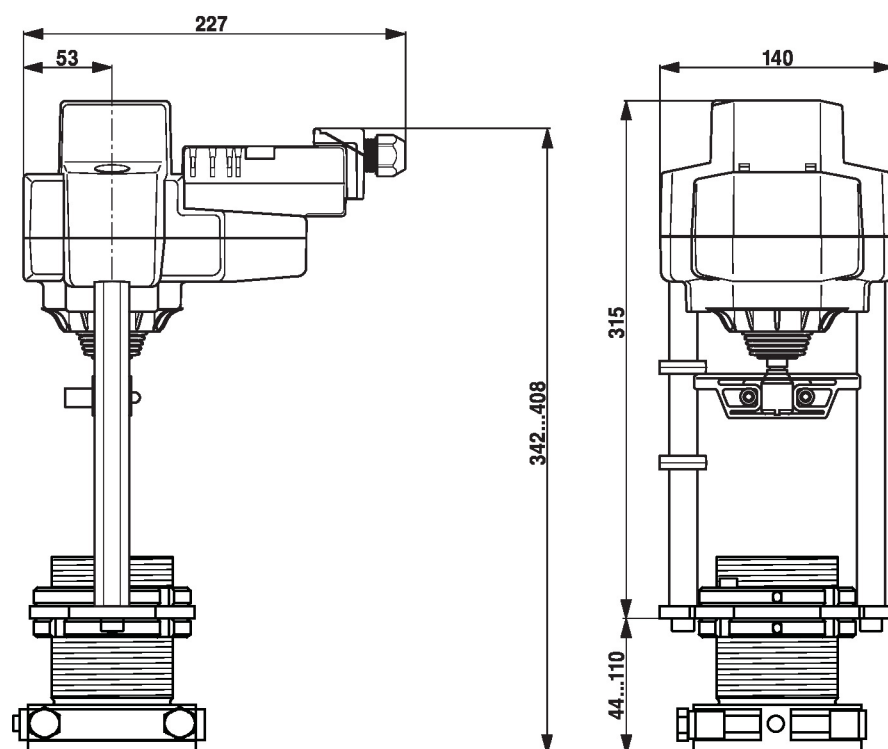
4 手动操作按钮

按下按钮： 齿轮解锁，电机停止，可以进行手动操作
释放按钮： 齿轮接合，进入标准模式

10 手动操作

顺时针： 执行器连接杆延伸
逆时针： 执行器连接杆缩回

尺寸规格



更多文档

- 执行器安装指南