

风阀执行器，用于楼宇设备装置中的风阀控制

GM230

- 运行扭矩 40 Nm
- 额定电压 AC 100...240 V
- 控制方式 开关型, 三态
- 电机运行时间 35 s (35...150 s)
- 带可插拔连接电缆



图片可能与实际产品不同

技术参数		
电气参数	额定电压	AC 100...240 V
	额定电压频率	50/60 Hz
	额定电压范围	AC 85...265 V
	运行功耗	5.5 W
	保持功耗	0.6 W
	变压器容量	13 VA
	连接方式	电缆 1 m 3x 0.75 mm² [19 AWG], 无卤低烟阻燃 带M20导管接头
	并联运行	请参阅电气安装手册或联系当地搏力谋代表
功能参数	运行扭矩	40 Nm
	运行方向	顺时针旋转 (cw)
	运行方向注意事项	通过搏力谋小助手2选择
	手动操作	侧面带手柄，可锁定
	旋转角度	最大 95°
	旋转角度说明	可通过搏力谋小助手2在两侧进行电子限位
	电机运行时间	35 s / 90°
	电机运行时间可调	35...150 s
	噪音等级 (电机)	60 dB(A)
	机械接口	通用轴夹持器，可逆 12...26.7 mm
安全参数	位置指示	机械式
	防触电保护等级IEC/EN	II, 加强绝缘
	防护等级UL	II, 加强绝缘
	电气防护等级IEC/EN	IP54
	NEMA/UL 防护等级	NEMA 2
	EMC	CE 遵循 2014/30/EU
	低电压指令	CE 遵循 2014/35/EU
	IEC/EN认证	IEC/EN 60730-1 和 IEC/EN 60730-2-14
	运行方式	类型 1
	额定冲击电压 — 供电/控制	2.5 kV
	污染等级	3
	环境条件-运行	Class 3K23遵循IEC 60721-3-3
	环境湿度	最大 95% 相对湿度，无结露
	环境温度	-30...55°C [-22...131°F]
	环境温度说明	最高可至60°C [140°F], 最长2小时/天
	环境条件-运输	Class 2K11遵循IEC 60721-3-2
	环境条件-存储	Class 1K21遵循 IEC 60721-3-1
	存储温度	-40...80°C [-40...176°F]

技术参数

安全参数

维护

免维护

安全注意事项



- 该设备是专为供热、通风及空调行业所设计。不得用于指定范围以外的应用,特别是在飞机及其他同类的航空运输设备应用。
- 户外应用: 只能在没有(海)水、雪、冰、阳光或腐蚀性气体直接干扰执行器的情况下,并确保环境条件在任何时候都保持在数据表规定的阈值内。
- 注意:电源电压!
- 只有经授权的专业人员才能进行安装。并需在安装过程中遵循所有适用的法律或主管机构的安装规定。
- 本设备只得在制造商工厂被打开。本设备不包含任何用户可以自行更换或维修的部件。
- 当计算所需扭矩时,必须将风阀制造商提供的横截面,设计,安装地点及气流条件考虑在内。
- 此设备含有电子元件,不得作为普通家庭垃圾处理,必须按照所在地的相关法律法规处理。

产品特点

状态指示灯说明 设备通过绿色 LED 指示灯显示其运行状态。

可参数化设置的设备 出厂设置满足最常见的应用。
使用 "搏力谋小助手2", 可以通过 NFC (近场通信) 无线修改参数。

安装简单 直接将风阀轴与通用型夹持器连接, 然后装上防转动机械件, 防止执行器本体发生转动。

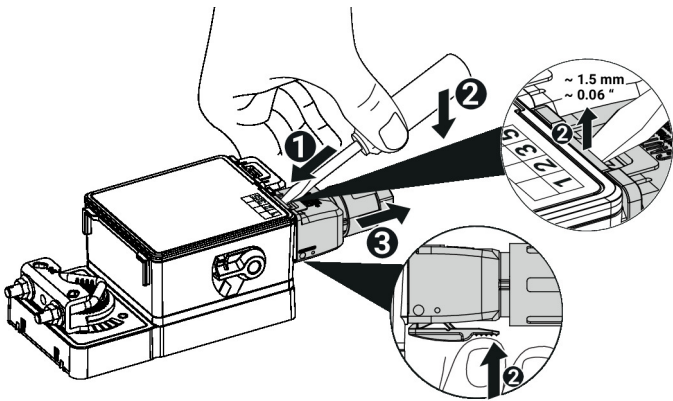
手动操作 可通过横向操纵杆进行手动超控 (只要操纵杆启动或保持锁定, 齿轮传动装置就会脱开)。固定的执行器的手动超驰功能用于应用的安装、调试和维护。

旋转角度可调节 旋转角度可调, 带电子式限位档。通过 "搏力谋小助手2" 设置控制范围 (Min...Max)。

性能高度可靠 执行器具有全行程电子过载保护功能, 无需限位开关, 运行至终点自行停止。

创新的电动化 该执行器搭载了强大的搏力谋M600微芯片并结合INFORM模式。它以高精度提供从静止到完全启动的扭矩(Prof. Schrödl的无传感器INFORM-Drive)。

连接 电缆可以插入设备或从设备中拔出。



配件

工具 **描述**

用于有线及无线设置、现场操作与故障排查的服务工具。
Belimo Assistant Link 蓝牙及USB转NFC和MP-Bus转换器
用于可参数化设置和可通信型设备

型号

Belimo Assistant 2
LINK.10

电气配件 **描述**

连接电缆 100...240 V, 1 m FRNC, 3x 0.75 mm²/18 AWG, 带M20导管接头
接线端子组件 IP65 100...240 V, 带M20导管接头

型号

A.EISC.17
A.EIST.14

配件

机械配件	描述	型号
	曲柄臂 用于标准轴夹持器	AH-GMA
	球形接头 适用于 KH8/KH10 风阀曲柄臂	KG10A
	风阀曲柄臂 插槽宽度 8.2 mm, 夹持范围ø14...25 mm	KH10
	防转动安装条 230 mm, 多件包装 20 件/包	Z-ARS230
	曲柄臂套件 用于正面安装	ZG-GMA
	位置指示器	S.MISPI.10

电气安装



注意:电源电压！

允许并联连接多个执行器，但各执行器之间不得存在机械联动。必须严格监测总功耗和输入阻抗，确保在设备额定范围内。

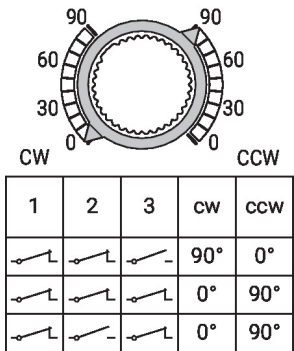
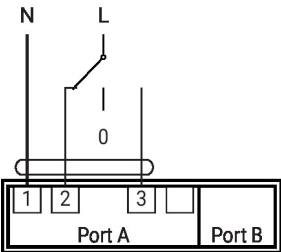
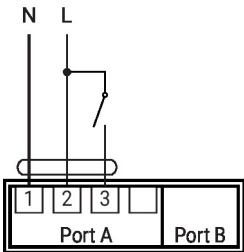
按照电工原理，电缆横截面积 (mm²) 必须根据执行器性能数据 (VA、W)、电缆电阻、执行器数量以及电缆总长度来确定。若不遵守规定的额定电压范围 (交流 / 直流)，安装电缆上的高电压降可能会影响执行器的功能。

电缆颜色:

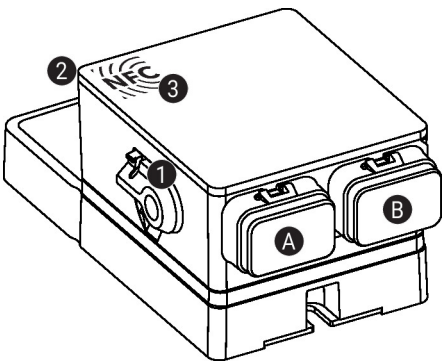
- 1 = 蓝色
- 2 = 棕色
- 3 = 白色

AC 100...240 V, 开/关型

AC 100...240 V, 三态型



操作控制及面板指示图



① 手动操作手柄

逆时针旋转手柄到终点位置：
- 齿轮解锁，可进行手动操作

顺时针转动手柄到起点位置：
- 齿轮结合，紧接着进入标准模式

② 状态显示，绿色LED

- LED亮： 运行正常
- LED闪烁： 将设备与搏力谋小助手2连接，获取更多信息
- LED灭： 无电源电压

③ NFC接口

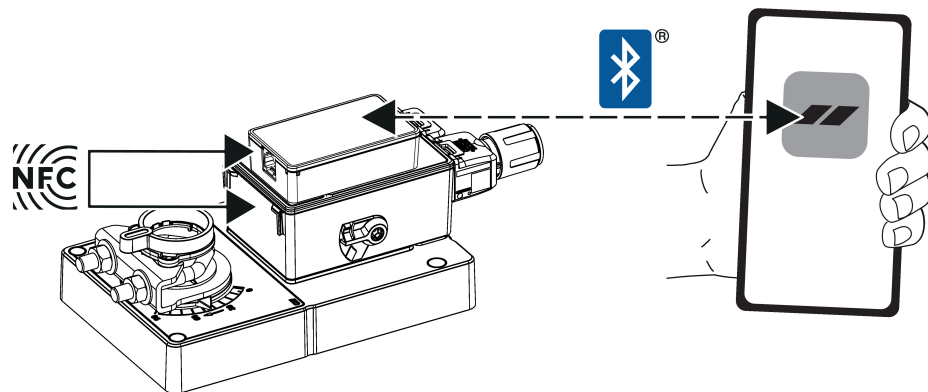
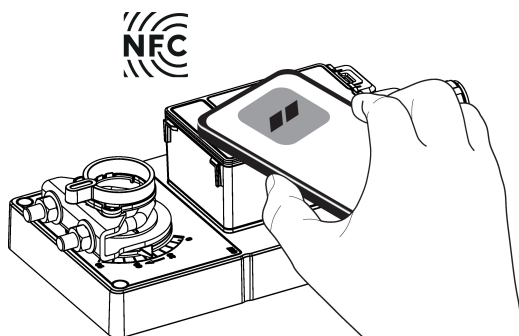
- A 端口A, 参见电气安装
- B 端口B, 参见电气安装

使用 "搏力谋小助手2" 可修改设备参数。"搏力谋小助手2" 可在智能手机、平板电脑或个人电脑上操作。现有的连接选项取决于安装 "搏力谋小助手2" 的硬件。

有关 "搏力谋小助手2" 的详情，请参阅 "快速指南——搏力谋小助手2"。

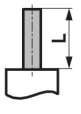

无线连接 标有 NFC 标志的搏力谋设备可直接通过 NFC 智能手机或通过连接到 Belimo Assistant Link 或 ZIP-BT-NFC 的蓝牙智能手机进行访问。

将具备 NFC 功能的智能手机或 Belimo Assistant Link 与设备上的 NFC 标志对齐，使两者的 NFC 天线重叠。

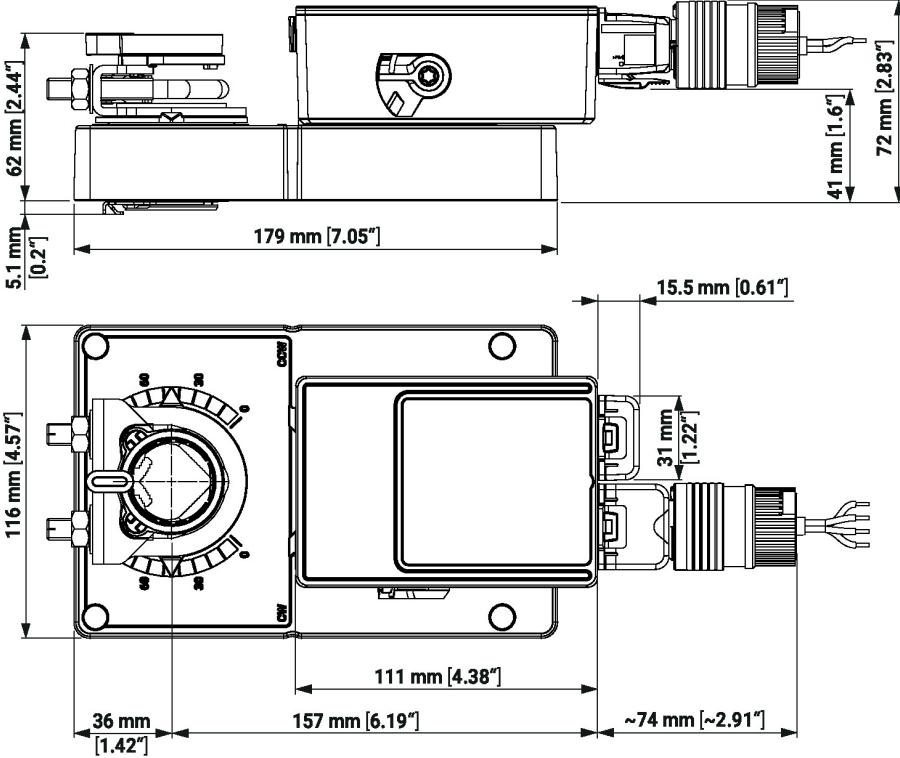
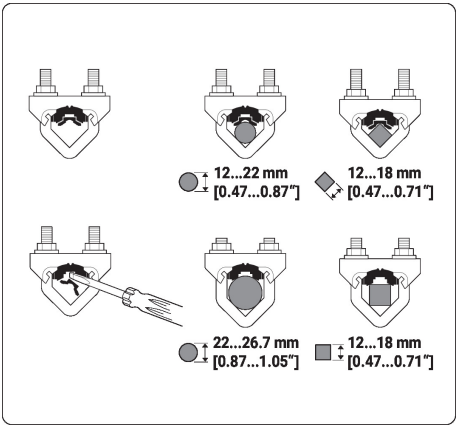


尺寸规格

轴长

	最小 52 mm [2.05"]
	最小 20 mm [0.75"]

夹持范围



更多文档

• 快速入门指南 – 搏力谋小助手2