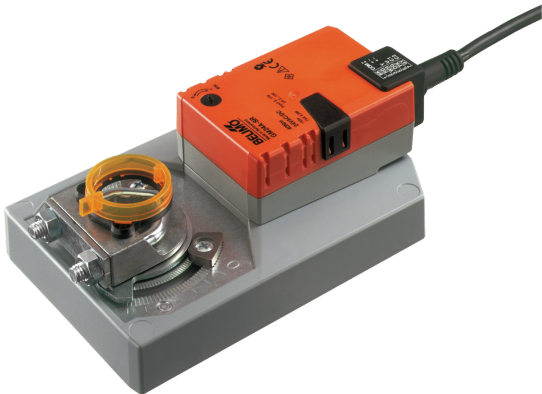


调节型风阀执行器，用于楼宇设备装置中的风阀控制

- 风阀尺寸最大约 8 m²
- 运行扭矩 40 Nm
- 额定电压 AC/DC 24 V
- 控制方式 调节型 2...10 V
- 位置反馈 2...10 V



图片可能与实际产品不同

技术参数		
电气参数	额定电压	AC/DC 24 V
	额定电压频率	50/60 Hz
	额定电压范围	AC 19.2...28.8 V / DC 19.2...28.8 V
	运行功耗	4.5 W
	保持功耗	2 W
	变压器容量	6.5 VA
	连接方式	电缆 1 m, 4x 0.75 mm²
	并联运行	可以 (注意功耗)
功能参数	运行扭矩	40 Nm
	运行范围 Y	2...10 V
	输入阻抗	100 kΩ
	位置反馈信号U	2...10 V
	位置反馈信号U说明	最大 1 mA
	位置精确度	±5%
	运行方向	可用开关选择 0/1
	运行方向注意事项	Y = 0 V: 在开关位置 0 (逆时针旋转) / 1 (顺时针旋转)
	手动操作	按下手动操作钮，执行器齿轮机构解锁
	旋转角度	最大 95°
	旋转角度说明	可通过机械限位在两端进行调节
	电机运行时间	150 s / 90°
	噪音等级 (电机)	45 dB(A)
	机械接口	通用轴夹持器，可逆 12...26.7 mm
	位置指示	机械式，可插拔
安全参数	防触电保护等级IEC/EN	III, 安全特低电压 (SELV)
	电源 UL 认证	Class 2 Supply
	电气防护等级IEC/EN	IP54
	NEMA/UL 防护等级	NEMA 2
	外壳	UL Enclosure Type 2
	EMC	CE 遵循 2014/30/EU
	低电压指令	CE 遵循 2006/95/EC
	IEC/EN认证	IEC/EN 60730-1 和 IEC/EN 60730-2-14

安全参数	UL 认证	cULus 遵循 UL60730-1A, UL60730-2-14 和 CAN/CSA E60730-1 执行器上是否印有UL标识取决于组装线所在地, 但任何情况下执行器均符合UL标准。
	卫生检验	遵循VDI 6022 第1部分 / SWKI VA 104-01, 可清洁、可消毒、低排放
	运行方式	类型 1
	额定冲击电压 — 供电/控制	0.8 kV
	污染等级	3
	环境湿度	最大 95% 相对湿度, 无结露
	环境温度	-30...50°C [-22...122°F]
	存储温度	-40...80°C [-40...176°F]
	维护	免维护
	重量	1.6 kg

## 安全注意事项



- 该设备是专为供热、通风及空调行业所设计。不得用于指定范围以外的应用, 特别是在飞机及其他同类的航空运输设备应用。
- 户外应用: 只能在没有 (海) 水、雪、冰、阳光或腐蚀性气体直接干扰执行器的情况下, 并且确保环境条件在任何时候都保持在数据表规定的阈值内。
- 只有经授权的专业人员才能进行安装。并需在安装过程中遵循所有适用的法律或主管机构的安装规定。
- 本设备只得在制造商工厂被打开。本设备不包含任何用户可以自行更换或维修的部件。
- 不得将电缆从设备上移除。
- 当计算所需扭矩时, 必须将风阀制造商提供的横截面, 设计, 安装地点及气流条件考虑在内。
- 此设备含有电子元件, 不得作为普通家庭垃圾处理, 必须按照所在地的相关法令法规处理。

## 产品特点

运行模式	执行器由一个标准控制信号DC 0...10V控制 (注意运行范围), 并运行至该信号指定的位置。测量电压U用于以电气方式显示风阀位置0...100%, 也可作为控制信号提供给其他执行器。
安装简单	直接将风阀轴与通用型夹持器连接, 然后装上防转动机械件, 防止执行器本体发生转动。
手动操作	可通过按钮进行手动操作 (按下按钮时, 齿轮解锁或维持锁定)。
旋转角度可调节	旋转角度可通过机械限位调整。
性能高度可靠	执行器具有全行程电子过载保护功能, 无需限位开关, 运行至终点自行停止。

## 配件

电气配件	描述	型号
	辅助开关 1x SPDT 选配	S1A
	辅助开关 2x SPDT 选配	S2A
	反馈电位计 140 Ω 选配	P140A
	反馈电位计 1 kΩ 选配	P1000A
	反馈电位计 10 kΩ 选配	P10000A
	电压/电流信号转换器 100 kΩ 4...20 mA, 电源AC/DC 24 V	Z-UIC
	定位器 用于壁式安装	SGA24
	定位器 用于轨道安装	SGE24
	定位器 用于嵌入式安装	SGF24
	定位器 用于壁式安装	CRP24-B1

配件

机械配件	描述	型号
	曲柄臂 用于标准轴夹持器	AH-GMA
	球形接头 适用于 KH8/KH10 风阀曲柄臂	KG10A
	风阀曲柄臂 插槽宽度 8.2 mm, 夹持范围ø14...25 mm	KH10
	防转动安装条 230 mm, 多件包装 20 件/包	Z-ARS230
	曲柄臂套件 用于正面安装	ZG-GMA
	底板延伸件 用于 GM..A 至 GM..	Z-GMA
	位置指示器, 多件包装 20 件/包	Z-PI

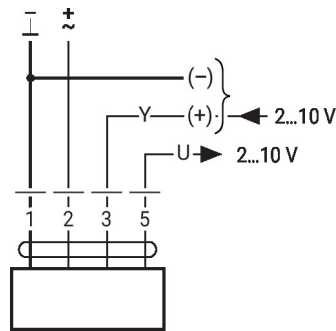
电气安装



通过安全绝缘的变压器供电。  
可并联多个执行器，但必须注意功耗。

电缆颜色:  
1 = 黑色  
2 = 红色  
3 = 白色  
5 = 橙色

AC/DC 24 V, 调节型



1	2	3	0 1	0 1
		2 V		
		10 V		

尺寸规格

轴长

	最小 52 mm [2.05"]
	最小 20 mm [0.75"]

夹持范围

	12...22	12...18
	22...26.7	12...18

