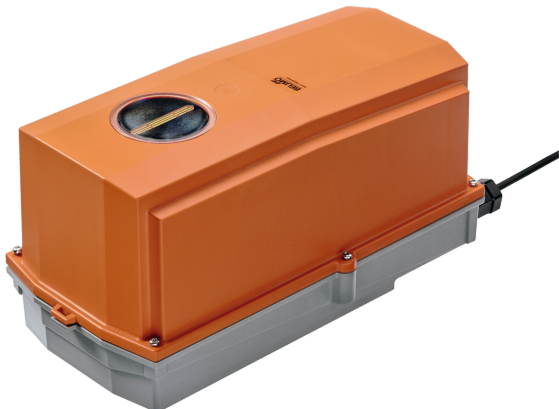


角行程执行器，用于球阀和蝶阀

- 运行扭矩 40 Nm
- 额定电压 AC 100...240 V
- 控制方式 开关型
- 电机运行时间 35 s
- 可用于室外



图片可能与实际产品不同

技术参数		
电气参数	额定电压	AC 100...240 V
	额定电压频率	50/60 Hz
	额定电压范围	AC 85...265 V
	运行功耗	6 W
	保持功耗	1 W
	变压器容量	11 VA
	连接方式	电缆 1 m, 3x 0.75 mm ² (无卤低烟阻燃)
	并联运行	可以 (注意功耗)
功能参数	运行扭矩	40 Nm
	手动操作	按下手动操作钮，执行器齿轮机构解锁
	电机运行时间	35 s / 90°
	噪音等级 (电机)	35 dB(A)
	位置指示	是
安全参数	防触电保护等级IEC/EN	II, 加强绝缘
	防护等级UL	II, 加强绝缘
	电气防护等级IEC/EN	IP66/67
	NEMA/UL 防护等级	NEMA 4X
	外壳	UL Enclosure Type 4X
	EMC	CE 遵循 2014/30/EU
	低电压指令	CE 遵循 2014/35/EU
	IEC/EN认证	IEC/EN 60730-1 和 IEC/EN 60730-2-14
	运行方式	类型 1
	额定冲击电压 — 供电/控制	2.5 kV
	污染等级	4
	环境湿度	最大 100% 相对湿度
	环境温度	-30...50°C [-22...122°F]
	环境温度说明	-40...50°C [104...122°F]适用于内置电加热器的执行器
	存储温度	-40...80°C [-40...176°F]
	维护	免维护
机械参数	连接法兰	F05
重量	重量	3.4 kg

安全注意事项



- 该设备是专为供热、通风及空调行业所设计。不得用于指定范围以外的应用,特别是在飞机及其他同类的航空运输设备应用。
- 注意:电源电压!
- 只有经授权的专业人员才能进行安装。并需在安装过程中遵循所有适用的法律或主管机构的安装规定。
- 接线盒必须至少符合外壳的 IP 防护等级!
- 在调节或检修时可以打开防护外盒。完成后须关上外盒并紧固螺栓(见安装指南)。
- 旋转方向开关不可调节。
- 旋转角度不允许根据机械限位进行变化。禁止改变机械终止位置。
- 本设备只得在制造商工厂被打开。本设备不包含任何用户可以自行更换或维修的部件。
- 此设备含有电子元件,不得作为普通家庭垃圾处理,必须按照所在地的相关法令法规处理。
- 该设备不适用于有化学影响的应用(气体或液体)或腐蚀性环境下。
- 该设备不得用于悬浮天花板或升降地板等处。
- 采用的材料有可能会受外部因素影响(温度,压力,建筑结构,化学物质等),实验室实验和应用实验无法对此进行模拟。如对应用有疑问,我们强烈建议您进行实验。此信息不暗示任何法定权利。搏力谋不对此负法律责任或提供任何质保。
- 柔性金属电缆导管或等值的螺纹电缆导管用于UL (NEMA) 4 型的应用。
- 当在高紫外线负载下使用时,例如极端的阳光强度下,建议使用柔性金属或等效电缆导管。

产品特点

应用领域	<p>执行器尤其适用于户外应用,并可抵抗以下气候条件:</p> <ul style="list-style-type: none"> - 紫外线辐射 - 雨/雪天气 - 污垢/尘土 - 高湿度 - 多变的气候/频繁且大幅度的温度波动 (推荐:将执行器与出厂预内置安装的电加热器配套使用,避免执行器内部出现结露)
安装简单	简单直接地安装在球阀或蝶阀上。执行器的安装方向可平行或垂直于阀门安装的管道。
手动操作	<p>可通过按钮进行手动操作 (按下按钮时,齿轮解锁或维持锁定)。</p> <p>进行手动操作必须先打开防护罩。</p>
旋转角度可调节	旋转角度可通过机械限位调整。标准设置为0...90°。调节旋转角度前需先将防护外罩拆下。
性能高度可靠	执行器具有全行程电子过载保护功能,无需限位开关,运行至终点自行停止。

配件

电气配件	描述	型号
仅限于出厂前的定制选择	辅助开关 2x SPDT 选配, 灰色	S2A GR
	反馈电位计 140 Ω 选配	P140A
	反馈电位计 1 kΩ 选配	P1000A
	反馈电位计 10 kΩ 选配	P10000A
仅限于出厂前的定制选择	描述	型号
	加热器, 具有可调恒温器	HT230-MG
	加热器, 具有机械恒温器	HH230-MG

电气安装



注意:电源电压!

可并联多个执行器,但必须注意功耗。

旋转方向开关被覆盖。出厂设置:旋转方向 Y2。

仅允许使用球阀进行三态控制,蝶阀不允许。

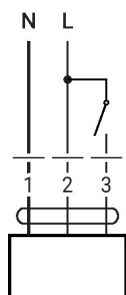
电缆颜色:

1 = 蓝色

2 = 棕色

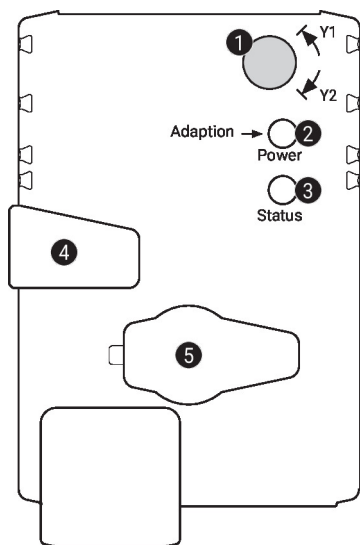
3 = 白色

AC 230 V, 开关型



1	2	3	
			A - AB = 0%
			A - AB = 100%

操作控制及面板指示图



① 旋转方向开关

切换: 改变旋转方向

② 按钮和绿色LED灯显示

关: 无电源或故障

亮: 运行中

按下按钮: 触发旋转角度的自适应,紧接着进入标准模式

③ 按钮和黄色LED灯显示

关: 标准模式

亮: 自适应/同步动作激活

按下按钮: 无功能

④ 手动操作按钮

按下按钮: 齿轮解锁,电机停止,可以进行手动操作

释放按钮: 齿轮接合,进入标准模式

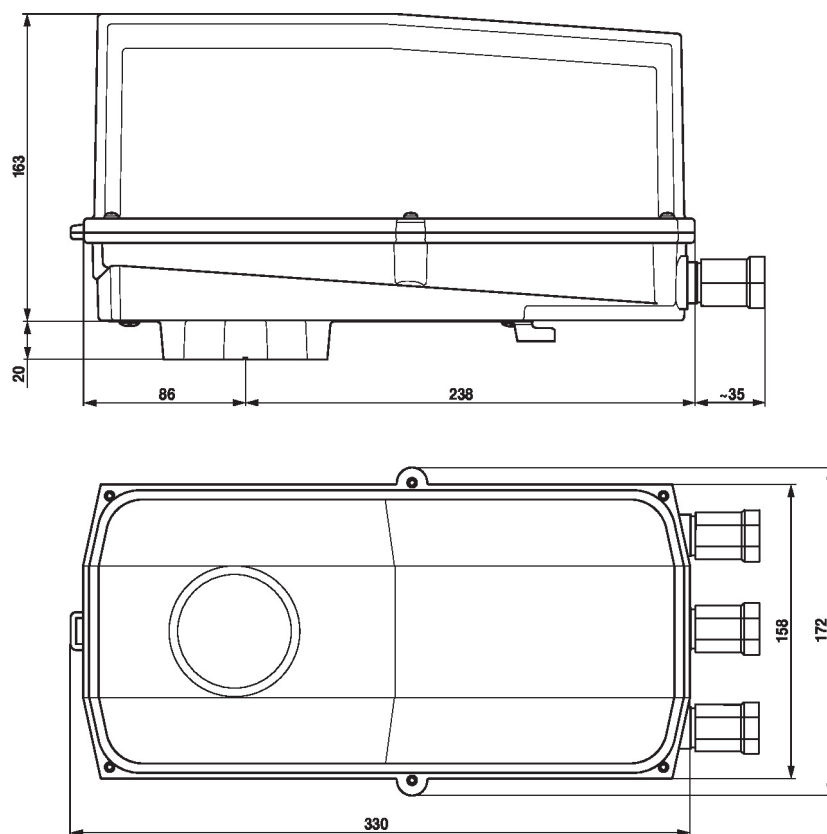
⑤ 维护接口

用于连接参数设置和服务工具

检查电源连接情况

② 熄灭和 ③ 亮起 电源接线可能出现错误

尺寸规格



更多文档

- 完整的水应用产品系列
- 球阀和蝶阀数据表
- 执行器和/或球阀及蝶阀安装指南
- 项目规划的一般说明