

**3 通座阀, 3 通, 法兰, PN 16**

- 适用于开式和闭式冷水和热水系统
- 用于供热通风系统中水侧的调节控制


**型号概述**

型号	DN	Rp ["]	Kvs [m³/h]	行程	PN	n(gl)	Sv min.
H765D-Q	65	2 1/2	63	20 mm	16	3	100
H780D-R	80	3	100	30 mm	16	3	100
H7100D-S	100	4	160	40 mm	16	3	100
H7125D-T	125	5	250	40 mm	16	3	100
H7150D-T	150	6	350	40 mm	16	3	100
H7200D-U	200	8	520	40 mm	16	3	100

**技术数据**

<b>功能参数</b>	介质	冷、热水, 最大浓度50%的乙二醇溶液	
	介质温度	0...150°C [32...302°F]	
	流量特性	控制通路 A - AB, B - AB: 等百分比 (遵循 VDI/VDE 2173), 在开启范围内优化	
	泄漏率	最大0.02%的Kvs值	
	关闭点	向上 (▲)	
	管道连接	法兰 符合ISO 7005-2	
	安装方向	向上垂直或水平安装 (参照阀轴)	
	维护	免维护	
	<b>材质</b>	阀体	球墨铸铁 GGG 40
		阀芯	不锈钢 AISI 304
阀轴		不锈钢 AISI 304	
阀轴密封		PTFE	
阀座		不锈钢 AISI 304	

**安全注意事项**

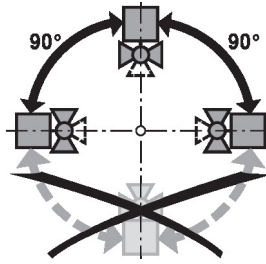

- 该阀门专为供热、通风及空调行业所设计。不得用于指定范围以外的应用, 特别是在飞机及其他同类的航空运输设备应用。
- 只有经授权的专业人员才能进行安装。并需在安装过程中遵循所有适用的法律或主管机构的安装规定。
- 该阀门不具有任何可由用户自行更换或维修的部件。
- 阀门不得作为生活垃圾处理。必须遵守所有当地有效的法规和要求。
- 在确认控制装置的流量特性时, 必须遵守指令。

**产品特点**

- 运行模式** 座阀由直行程执行器驱动。直行程执行器接收标准的调节型或开关型或三态型信号，将阀轴拉伸至控制信号指示的位置。由于阀门中的部分泄压阀杆和溢流通道，可允许高关闭压力。
- 流量特性** 等百分比流量特性。
- 流速** HVAC系统中低噪音运行的介质流速标准值为1...2 m/s。当流速超过2 m/s的时，会导致进一步流动效应和气蚀。根据具体情况，会缩短阀门的使用寿命。

**安装说明**

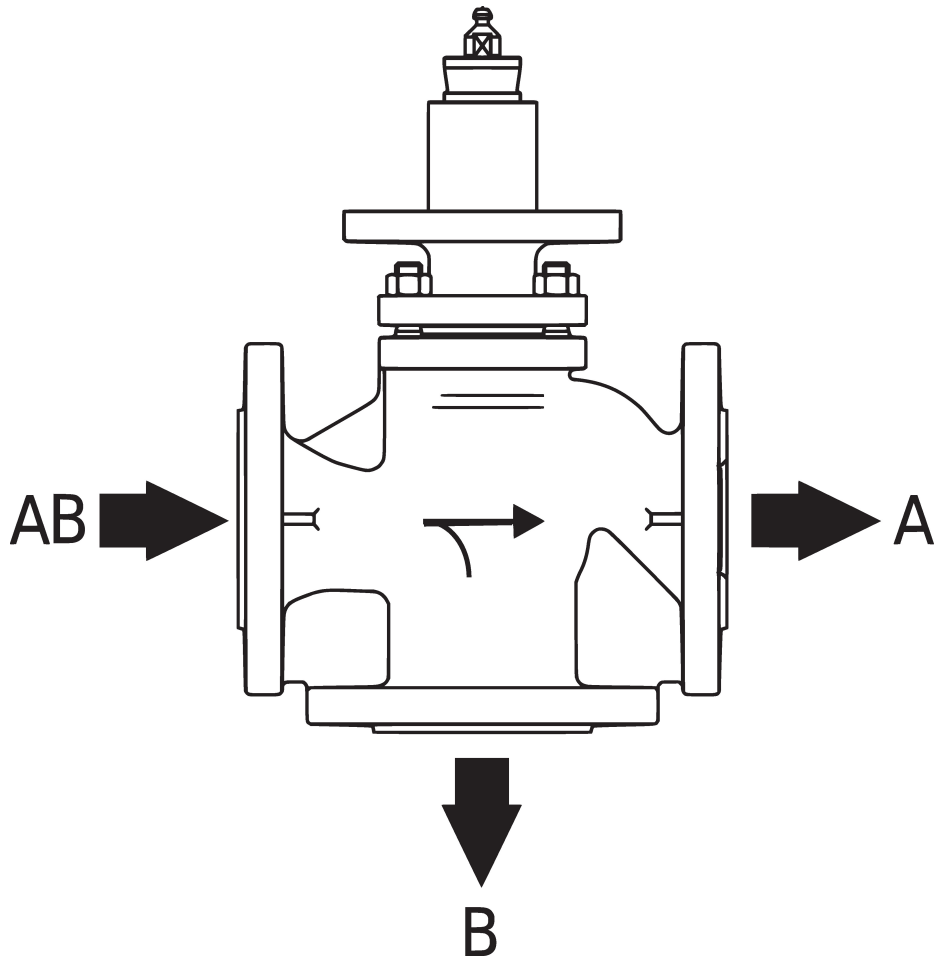
- 允许的安装方向** 座阀可水平安装也可垂直安装，但不得倒置安装，如阀轴顶点方向朝下。



- 水质要求** 必须遵守 VDI 2035 中规定的水质要求。  
搏力谋阀门是调节装置。为了保证阀门长期正常运行，它们必须远离颗粒碎片(如安装工作中的焊屑)。我们推荐使用过合适的过滤网。
- 维护** 座阀和座阀执行器都是免维护的。  
在对控制装置进行保养或维修工作之前，必须先将座阀执行器与电源分离(拔下电源线)。同时，相关管路中特殊部分的水泵和隔离装置也需关闭(如有必要，先让所有部件冷却下来，并将系统压力降至环境压力水平)。  
只有在阀门和执行器根据指示正确安装和连接，且由受过训练的专业人员将管路重新注水后，系统才可以恢复运行。


安装说明

**流向** 请按照阀体上标明的箭头方向安装阀门，否则有可能会损坏阀门。



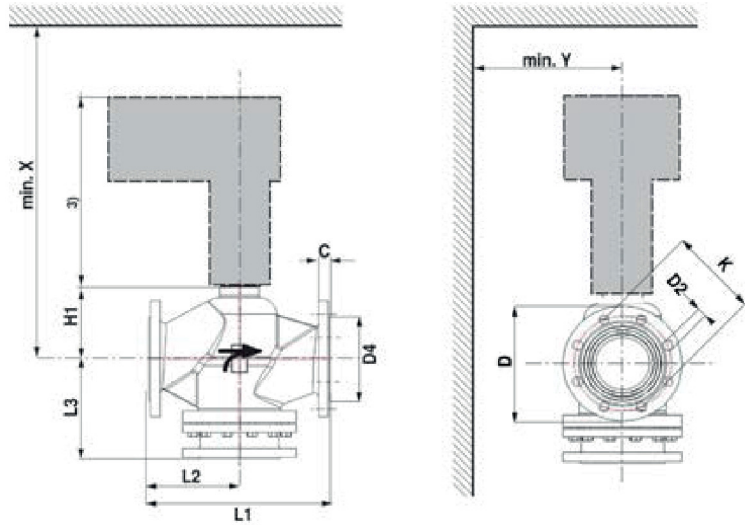
压差和关闭压力

座阀的最大压差和关闭压力取决于安装的直行程执行器。为确保最佳运行和最长使用寿命，不得超过下表中的最大压差和关闭压力。

Ps < 1600 kPA (PN16) t = 0...150°C		SV...A... 1500N		EV...A... 2500N		RV...A... 4500N	
	DN	Δps [kPA]	Δpmax [kPA]	Δps [kPA]	Δpmax [kPA]	Δps [kPA]	Δpmax [kPA]
H765D-Q	65	220	220				
H780D-R	80			200	200	200	200
H7100D-S	100			200	200	200	200
H7125D-T	125			110	110	150	150
H7150D-T	150			60	60	100	100
H7200D-U	200					80	80

## 尺寸

尺寸图



X/Y : 到阀门中心的最小距离。  
 执行器尺寸可以在相应的执行器参数表中找到。

Type	DN	C [mm]	D [mm]	D2 [mm]	D4 [mm]	K [mm]	L1 [mm]	L2 [mm]	L3 [mm]	H1 [mm]	X [mm]	Y [mm]	 kg
H765D-Q	65	20	185	4 x 19	118	145	290	145	156	104.5	315	145	24
H780D-R	80	22	200	8 x 19	132	160	310	155	185	120	445	150	34
H7100D-S	100	23	220	8 x 19	156	180	350	175	202	137	465	160	49
H7125D-T	125	24	250	8 x 19	184	210	400	200	240	157	485	175	63
H7150D-T	150	25	285	8 x 23	211	240	480	240	270	171	500	195	82
H7200D-U	200	26	340	12 x 23	266	295	500	250	318	185	510	220	129

## 更多文档记录

- 完整的水应用产品系列
- 座阀执行器数据表
- 阀门和/或座阀执行器的安装指南