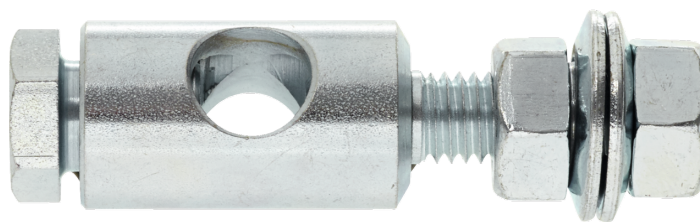


球形接头

- 适用于 KH8/KH10 风阀曲柄臂



图片可能与实际产品不同

技术参数

重量	重量	0.057 kg
材质	使用的材料	镀锌钢

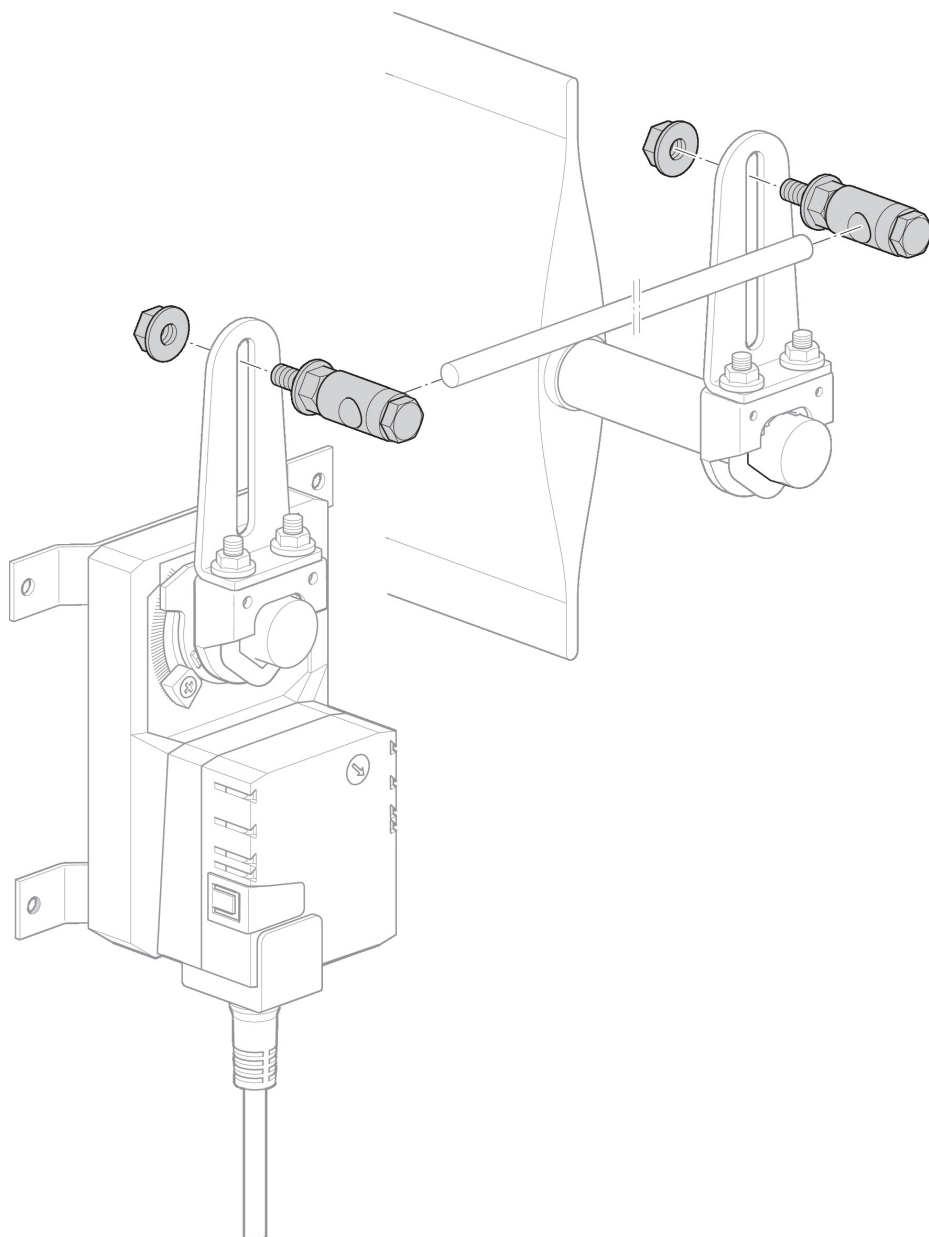
安全注意事项



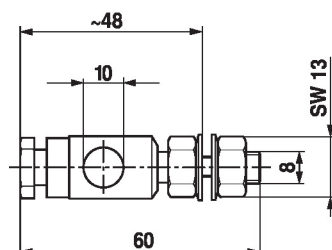
- 该配件的设计用于固定式供暖、通风和空气调节系统，不得在指定应用领域外使用，特别是在飞机上或任何其他飞行交通工具中使用。
- 只有经授权的专业人员才能进行安装。并需在安装过程中遵循所有适用的法律或主管机构的安装规定。
- 配件不得作为家用垃圾处理。必须遵守所有当地有效的法规和要求。

产品特点

应用 适用于 LF.., GK..A, GM..A, LMQ..A, NF..A, NKQ..A, NM..A, NMC..A, NMQ..A, SF..A, SM..A, SMC..A, SMD..A, SMQ..A, TF..



尺寸



型号
KG10A

重量
0.057 kg