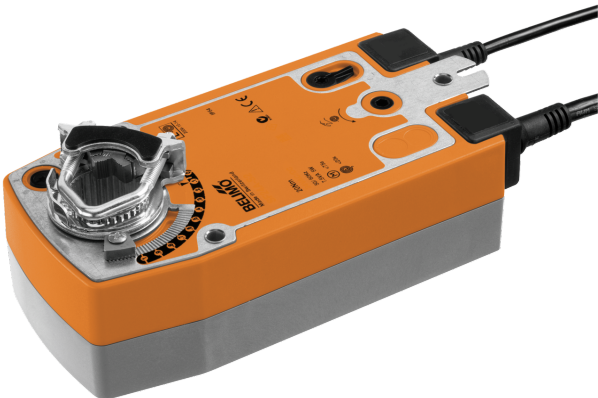


自复位型角行程执行器，调节型控制，用于控制楼宇设备装置中的风阀

- 风阀尺寸最大约 4 m²
- 运行扭矩 20 Nm
- 额定电压 AC/DC 24 V
- 控制方式 调节型 2...10 V
- 位置反馈 2...10 V
- 带2个集成辅助开关



图片可能与实际产品不同

技术参数		
电气参数	额定电压	AC/DC 24 V
	额定电压频率	50/60 Hz
	额定电压范围	AC 19.2...28.8 V / DC 21.6...28.8 V
	运行功耗	5 W
	保持功耗	3 W
	变压器容量	7 VA
	辅助开关	2x SPDT, 1x 10% / 1x 11...100%
	辅助开关切换能力	1 mA...3 A (0.5 A 电感性), DC 5 V...AC 250 V
	连接方式	电缆 1 m, 4x 0.75 mm²
	辅助开关连接	电缆 1 m, 6x 0.75 mm²
	并联运行	可以 (注意功耗)
功能参数	运行扭矩	20 Nm
	扭矩自复位功能	20 Nm
	运行范围 Y	2...10 V
	输入阻抗	100 kΩ
	位置反馈信号U	2...10 V
	位置反馈信号U说明	最大 0.5 mA
	位置精确度	±5%
	运行方向	可用开关选择 L / R
	自复位运行方向	通过 L/R 安装选择
	手动操作	通过手柄和锁定开关
	旋转角度	最大 95°
	旋转角度说明	可调, 从 33% 开始, 以 2.5% 为单位 (有限位)
	电机运行时间	150 s / 90°
	自复位运行时间	<20 s @ -20...50°C, <60 s @ -30°C
	噪音等级 (电机)	40 dB(A)
	机械接口	通用轴夹持器 10...25.4 mm
	位置指示	机械式
	使用寿命	最少 60,000 次全行程
安全参数	防触电保护等级 IEC/EN	III, 安全特低电压 (SELV)
	电源 UL 认证	Class 2 Supply
	辅助开关防护等级 IEC/EN	II, 加强绝缘
	电气防护等级 IEC/EN	IP54
	NEMA/UL 防护等级	NEMA 2

安全参数	外壳	UL Enclosure Type 2
	EMC	CE 遵循 2014/30/EU
	低电压指令	CE 遵循 2014/35/EU
	IEC/EN认证	IEC/EN 60730-1 和 IEC/EN 60730-2-14
	UL 认证	cULus 遵循 UL60730-1A, UL60730-2-14 和 CAN/CSA E60730-1 执行器上是否印有UL标识取决于组装线所在地, 但任何情况下执行器均符合UL标准。
	卫生检验	遵循VDI 6022 第1部分 / SWKI VA 104-01, 可清洁、可消毒、低排放
	运行方式	类型 1.AA.B
	额定冲击电压 — 供电/控制	0.8 kV
	额定冲击电压 — 辅助开关	2.5 kV
	污染等级	3
	环境湿度	最大 95% 相对湿度, 无结露
	环境温度	-30...50°C [-22...122°F]
	存储温度	-40...80°C [-40...176°F]
	维护	免维护
重量	重量	2.3 kg

安全注意事项



- 该设备是专为供热、通风及空调行业所设计。不得用于指定范围以外的应用, 特别是在飞机及其他同类的航空运输设备应用。
- 户外应用: 只能在没有 (海) 水、雪、冰、阳光或腐蚀性气体直接干扰执行器的情况下, 并且确保环境条件在任何时候都保持在数据表规定的阈值内。
- 只有经授权的专业人员才能进行安装。并需在安装过程中遵循所有适用的法律或主管机构的安装规定。
- 本设备只得在制造商工厂被打开。本设备不包含任何用户可以自行更换或维修的部件。
- 不得将电缆从设备上移除。
- 当计算所需扭矩时, 必须将风阀制造商提供的横截面, 设计, 安装地点及气流条件考虑在内。
- 此设备含有电子元件, 不得作为普通家庭垃圾处理, 必须按照所在地的相关法令法规处理。
- 集成在执行器中的两个开关将在电源电压或安全超低电压下运行。不允许电源电压/安全超低电压组合。

产品特点

运行模式	执行器由一个标准控制信号DC 0...10V控制 (注意运行范围), 在复位弹簧张紧的同时, 驱动风阀到指定位置。当电源电压中断时, 风阀在弹簧力的作用下转回到自复位位置。
安装简单	直接将风阀轴与通用型夹持器连接, 然后装上防转动机械件, 防止执行器本体发生转动。
手动操作	通过手柄驱动执行器, 并用锁定开关将风阀锁定在任一位置。可手动解锁, 也可供电自动解锁。
旋转角度可调节	旋转角度可通过机械限位调整。
性能高度可靠	执行器具有全行程电子过载保护功能, 无无限位开关, 运行至终点自行停止。
灵活的信号输出	执行器有一个固定设置的辅助开关和一个可调辅助开关。它们允许发出 10% 或 11... 100% 的旋转角度信号。

配件

电气配件	描述	型号
	辅助开关 2x SPDT	S2A-F
	反馈电位计 1 kΩ	P1000A-F
	电压/电流信号转换器 100 kΩ 4...20 mA, 电源AC/DC 24 V	Z-UIC
	定位器 用于壁式安装	SGA24
	定位器 用于轨道安装	SGE24
	定位器 用于嵌入式安装	SGF24
	定位器 用于壁式安装	CRP24-B1
机械配件	描述	型号
	延长轴 240 mm ø20 mm 用于风阀轴 ø8...22.7 mm	AV8-25
	限位指示器	IND-AFB
	双面夹持器, 用于中心安装, 用于风阀轴 ø12.7 / 19.0 / 25.4 mm	K7-2
	球形接头 适用于 KH8/KH10 风阀曲柄臂	KG10A
	球形接头 适用于 KH8 风阀曲柄臂	KG8
	风阀曲柄臂 插槽宽度 8.2 mm, 夹持范围ø10...18 mm	KH8
	曲柄臂, 用于 3/4 英寸轴, 夹持范围ø10...22 mm, 插槽宽度 8.2 mm	KH-AFB
	方轴插件 10x10 mm, 多件包装 20 件/包	ZF10-NSA-F
	方轴插件 12x12 mm, 多件包装 20 件/包	ZF12-NSA-F
	方轴插件 15x15 mm, 多件包装 20 件/包	ZF15-NSA-F
	方轴插件 16x16 mm, 多件包装 20 件/包	ZF16-NSA-F
	曲柄臂套件 用于正面安装和侧面安装	ZG-AFB
	底板延伸件	Z-SF
	防转动安装条 230 mm, 多件包装 20 件/包	Z-ARS230L
	手柄 63 mm	ZKN2-B

电气安装

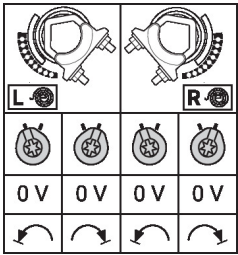
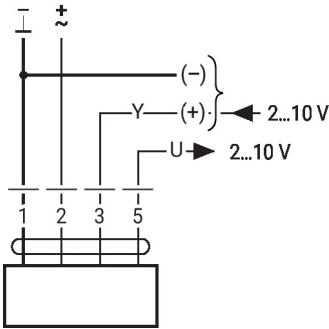


通过安全绝缘的变压器供电。
可并联多个执行器，但必须注意功耗。

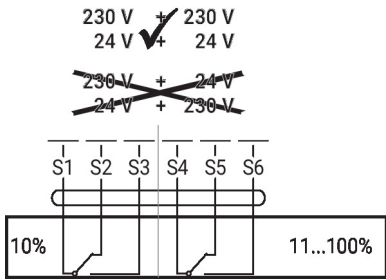
电缆颜色:

- 1 = 黑色
- 2 = 红色
- 3 = 白色
- 5 = 橙色
- S1 = 紫色
- S2 = 红色
- S3 = 白色
- S4 = 橙色
- S5 = 粉色
- S6 = 灰色

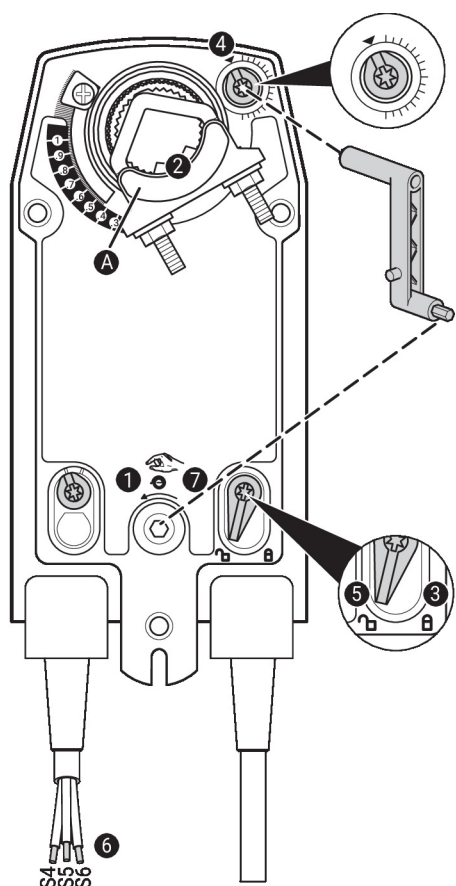
AC/DC 24 V, 调节型



辅助开关



操作控制及面板指示图



辅助开关设置



注：执行器设置必须在断电状态下进行。

从 ① 到 ⑦ 依次操作，进行辅助开关的位置设置。

① 手动操作

使用手柄驱动执行器直到所需的切换设定位置。

② 阀轴夹持器

界线 A 显示刻度上执行器的所需切换位置。

③ 紧固锁定装置

将锁定开关调至上锁标志。

④ 辅助开关

旋转旋钮，直至槽口指向箭头符号。

⑤ 解除锁定装置

将锁定开关调至解锁标志或用手柄解锁。

⑥ 接线

将“连续性”测试设备连接到 S4 + S5 或 S4 + S6。

⑦ 手动操作

使用手柄转动执行器知道所需的切换设定位置，并检查“连续性”测试设备是否显示切换点。

尺寸规格

轴长

		最小 85
		最小 15

夹持范围

	10...22	10	14...25.4
	19...25.4	12...18	

