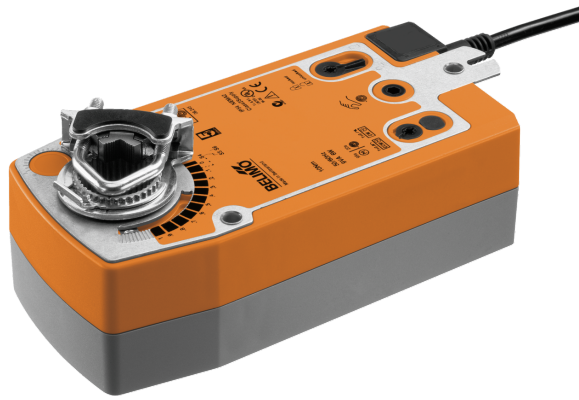


自复位型角行程执行器，用于控制楼宇设备装置中的风阀

- 风阀尺寸最大约 4 m²
- 运行扭矩 20 Nm
- 额定电压 AC 24...240 V / DC 24...125 V
- 控制方式 开关型



图片可能与实际产品不同

技术参数

电气参数	额定电压	AC 24...240 V / DC 24...125 V
	额定电压频率	50/60 Hz
	额定电压范围	AC 19.2...264 V / DC 21.6...137.5 V
	运行功耗	7 W
	保持功耗	3.5 W
	变压器容量	18 VA
	连接方式	电缆 1 m, 2x 0.75 mm ²
	并联运行	可以 (注意功耗)
功能参数	运行扭矩	20 Nm
	扭矩自复位功能	20 Nm
	运行方向	通过L/R安装选择
	自复位运行方向	通过L/R安装选择
	手动操作	通过手柄和锁定开关
	旋转角度	最大 95°
	旋转角度说明	可以通过可调机械限位来限制
	电机运行时间	75 s / 90°
	自复位运行时间	<20 s @ -20...50°C, <60 s @ -30°C
	噪音等级 (电机)	45 dB(A)
	机械接口	通用轴夹持器 10...25.4 mm
	位置指示	机械式
	使用寿命	最少60,000次全行程
安全参数	防触电保护等级IEC/EN	II, 加强绝缘
	防护等级UL	II, 加强绝缘
	电气防护等级IEC/EN	IP54
	NEMA/UL 防护等级	NEMA 2
	外壳	UL Enclosure Type 2
	EMC	CE 遵循 2014/30/EU
	低电压指令	CE 遵循 2014/35/EU
	IEC/EN认证	IEC/EN 60730-1 和 IEC/EN 60730-2-14
	UL 认证	cULus 遵循 UL60730-1A, UL60730-2-14 和 CAN/CSA E60730-1 执行器上是否印有UL标识取决于组装线所在地, 但任何情况下执行器均符合UL标准。
	卫生检验	遵循VDI 6022 第1部分 / SWKI VA 104-01, 可清洁、可消毒、低排放

技术参数

安全参数	运行方式	类型 1.AA
	额定冲击电压 — 供电/控制	4 kV
	污染等级	3
	环境湿度	最大 95% 相对湿度, 无结露
	环境温度	-30...50°C [-22...122°F]
	存储温度	-40...80°C [-40...176°F]
	维护	免维护
重量	重量	2.2 kg

安全注意事项


- 该设备是专为供热、通风及空调行业所设计。不得用于指定范围以外的应用, 特别是在飞机及其他同类的航空运输设备应用。
- 户外应用: 只能在没有(海)水、雪、冰、阳光或腐蚀性气体直接干扰执行器的情况下, 并且确保环境条件在任何时候都保持在数据表规定的阈值内。
- 注意: 电源电压!
- 只有经授权的专业人员才能进行安装。并需在安装过程中遵循所有适用的法律或主管机构的安装规定。
- 本设备只得在制造商工厂被打开。本设备不包含任何用户可以自行更换或维修的部件。
- 不得将电缆从设备上移除。
- 当计算所需扭矩时, 必须将风阀制造商提供的横截面, 设计, 安装地点及气流条件考虑在内。
- 此设备含有电子元件, 不得作为普通家庭垃圾处理, 必须按照所在地的相关法令法规处理。

产品特点

运行模式	执行器配有通用供电模块, 可以使用AC 24...240V和DC 24...125V的电源电压。 执行器在复位弹簧张紧的同时, 驱动风阀到指定位置。当电源电压中断时, 风阀在弹簧力的作用下转回到自复位位置。
安装简单	直接将风阀轴与通用型夹持器连接, 然后装上防转动机械件, 防止执行器本体发生转动。
手动操作	通过手柄驱动执行器, 并用锁定开关将风阀锁定在任一位置。可手动解锁, 也可供电自动解锁。
旋转角度可调节	旋转角度可通过机械限位调整。
性能高度可靠	执行器具有全行程电子过载保护功能, 无需限位开关, 运行至终点自行停止。

配件

电气配件	描述	型号
	辅助开关 2x SPDT	S2A-F
	反馈电位计 1 kΩ	P1000A-F
机械配件	描述	型号
	延长轴 240 mm ø20 mm 用于风阀轴 ø8...22.7 mm	AV8-25
	限位指示器	IND-AFB
	双面夹持器, 用于中心安装, 用于风阀轴 ø12.7 / 19.0 / 25.4 mm	K7-2
	球形接头 适用于 KH8/KH10 风阀曲柄臂	KG10A
	球形接头 适用于 KH8 风阀曲柄臂	KG8
	风阀曲柄臂 插槽宽度 8.2 mm, 夹持范围ø10...18 mm	KH8
	曲柄臂, 用于 3/4 英寸轴, 夹持范围ø10...22 mm, 插槽宽度 8.2 mm	KH-AFB
	方轴插件 10x10 mm, 多件包装 20 件/包	ZF10-NSA-F
	方轴插件 12x12 mm, 多件包装 20 件/包	ZF12-NSA-F
	方轴插件 15x15 mm, 多件包装 20 件/包	ZF15-NSA-F

配件

描述

方轴插件 16x16 mm, 多件包装 20 件/包
 曲柄臂套件 用于正面安装和侧面安装
 底板延伸件
 防转动安装条 230 mm, 多件包装 20 件/包
 手柄 63 mm

型号

ZF16-NSA-F
 ZG-AFB
 Z-SF
 Z-ARS230L
 ZKN2-B

电气安装



注意:电源电压!

可并联多个执行器, 但必须注意功耗。

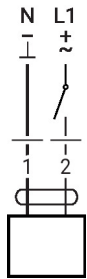
电缆颜色:

1 = 蓝色

2 = 棕色

AC 24...240 V / DC 24...125 V, 开关

型



尺寸规格

轴长

		最小 85
		最小 15

夹持范围

	10...22	10	14...25.4
	19...25.4	12...18	

