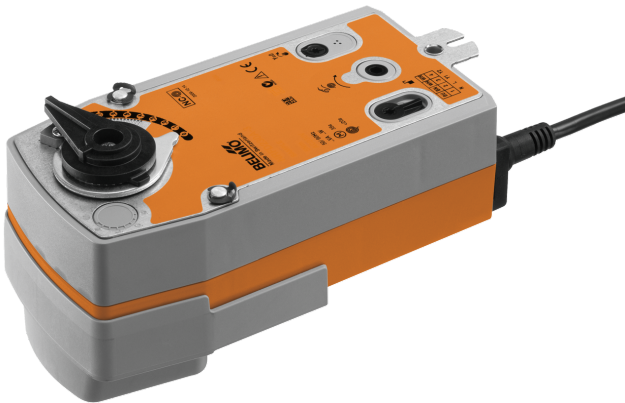


具自复位功能的角行程执行器，用于球阀

- 运行扭矩 20 Nm
- 额定电压 AC 24...240 V / DC 24...125 V
- 控制方式 开关型
- 断电常闭(NC)



图片可能与实际产品不同

| 技术参数 | | |
|------|----------------|--|
| 电气参数 | 额定电压 | AC 24...240 V / DC 24...125 V |
| | 额定电压频率 | 50/60 Hz |
| | 额定电压范围 | AC 19.2...264 V / DC 21.6...137.5 V |
| | 运行功耗 | 7 W |
| | 保持功耗 | 3.5 W |
| | 变压器容量 | 18 VA |
| | 连接方式 | 电缆 1 m, 2x 0.75 mm ² |
| | 并联运行 | 可以 (注意功耗) |
| 功能参数 | 运行扭矩 | 20 Nm |
| | 扭矩自复位功能 | 20 Nm |
| | 自复位运行方向 | 断电常关, 阀门关闭(A-AB=0%) |
| | 运行方向注意事项 | 用于带L形内径的阀门 (A - AB = 100%) |
| | 手动操作 | 通过手柄和锁定开关 |
| | 电机运行时间 | 75 s / 90° |
| | 自复位运行时间 | <20 s @ -20...50°C, <60 s @ -30°C |
| | 噪音等级 (电机) | 45 dB(A) |
| | 位置指示 | 机械式 |
| | 使用寿命 | 最少60,000次全行程 |
| 安全参数 | 防触电保护等级IEC/EN | II, 加强绝缘 |
| | 防护等级UL | II, 加强绝缘 |
| | 电气防护等级IEC/EN | IP54 |
| | NEMA/UL 防护等级 | NEMA 2 |
| | 外壳 | UL Enclosure Type 2 |
| | EMC | CE 遵循 2014/30/EU |
| | 低电压指令 | CE 遵循 2014/35/EU |
| | IEC/EN认证 | IEC/EN 60730-1 和 IEC/EN 60730-2-14 |
| | UL 认证 | cULus 遵循 UL60730-1A, UL60730-2-14 和 CAN/CSA E60730-1 |
| | | 执行器上是否印有UL标识取决于组装线所在地, 但任何情况下执行器均符合UL标准。 |
| | 运行方式 | 类型 1.AA |
| | 额定冲击电压 — 供电/控制 | 4 kV |
| | 污染等级 | 3 |
| | 环境湿度 | 最大 95% 相对湿度, 无结露 |
| | 环境温度 | -30...50°C [-22...122°F] |

| | | |
|------|------|--------------------------|
| 安全参数 | 存储温度 | -40...80°C [-40...176°F] |
| | 维护 | 免维护 |
| 重量 | 重量 | 2.2 kg |

安全注意事项



- 该设备是专为供热、通风及空调行业所设计。不得用于指定范围以外的应用, 特别是在飞机及其他同类的航空运输设备应用。
- 户外应用: 只能在没有 (海) 水、雪、冰、阳光或腐蚀性气体直接干扰执行器的情况下, 并确保环境条件在任何时候都保持在数据表规定的阈值内。
- 注意: 电源电压!
- 只有经授权的专业人员才能进行安装。并需在安装过程中遵循所有适用的法律或主管机构的安装规定。
- 本设备只得在制造商工厂被打开。本设备不包含任何用户可以自行更换或维修的部件。
- 不得将电缆从设备上移除。
- 此设备含有电子元件, 不得作为普通家庭垃圾处理, 必须按照所在地的相关法令法规处理。

产品特点

| | |
|---------|--|
| 运行模式 | 执行器配有通用供电模块, 可以使用AC 24...240V和DC 24...125V的电源电压。 执行器在复位弹簧张紧的同时, 驱动阀门到指定位置。当电源电压中断时, 阀门在弹簧力的作用下转回到自复位位置。 |
| 安装简单 | 只需一个螺丝即可简单直接安装在球阀上。执行器的安装方向可平行或垂直于阀门安装的管道。 |
| 手动操作 | 通过使用手柄, 阀门可以手动操作, 并可与锁定开关在任何位置啮合。通过应用运行电压, 手动或自动进行解锁。 |
| 旋转角度可调节 | 旋转角度可通过机械限位调整。 |
| 性能高度可靠 | 执行器具有全行程电子过载保护功能, 无需限位开关, 运行至终点自行停止。 |

电气安装

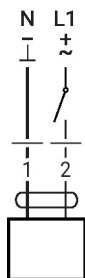


注意: 电源电压!
可并联多个执行器, 但必须注意功耗。

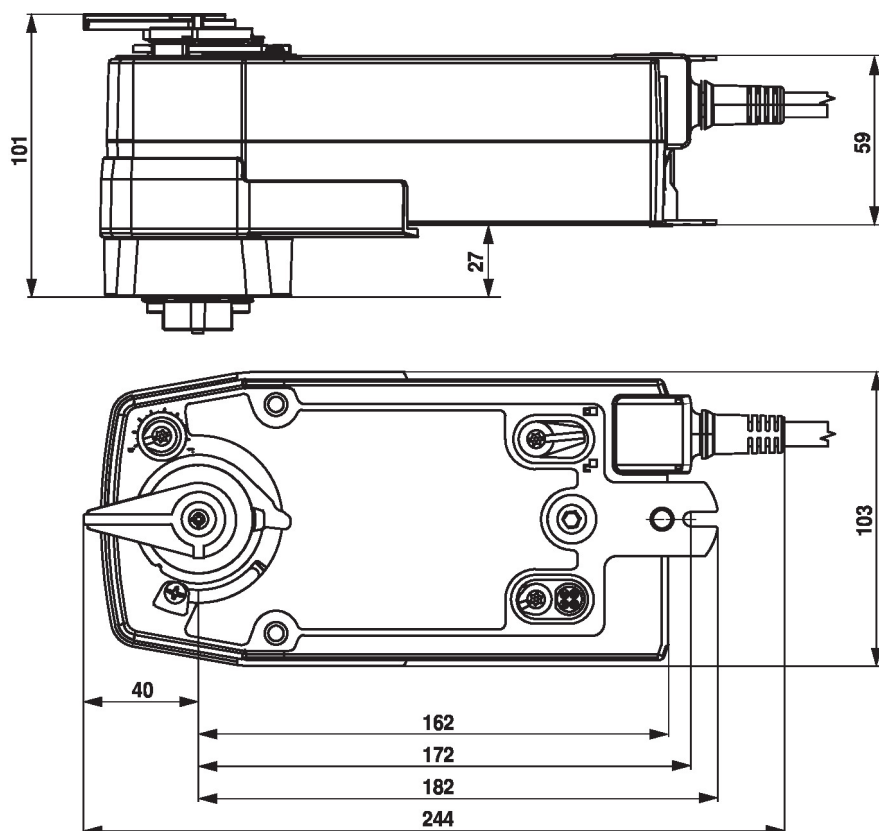
电缆颜色:

- 1 = 蓝色
2 = 棕色

AC 24...240 V / DC 24...125 V, 开关
型



尺寸规格



更多文档

- 完整的水应用产品系列
- 球阀数据表
- 执行器和/或球阀安装指南
- 项目规划的一般说明