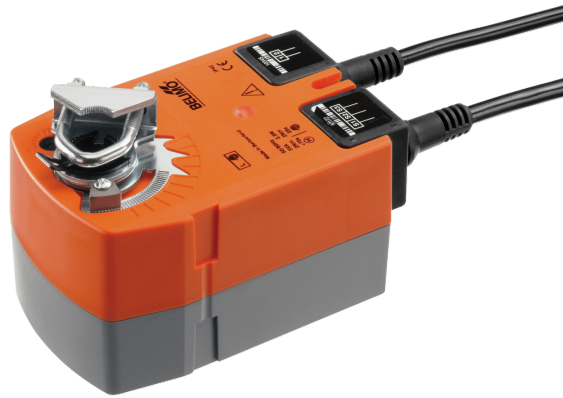


自复位型角行程执行器，用于控制楼宇设备装置中的风阀

- 风阀尺寸最大约 0.5 m<sup>2</sup>
- 运行扭矩 2.5 Nm
- 额定电压 AC 100...240 V
- 控制方式 开关型
- 带有集成辅助开关



图片可能与实际产品不同

### 技术参数

电气参数	额定电压	AC 100...240 V
	额定电压频率	50/60 Hz
	额定电压范围	AC 85...265 V
	运行功耗	2.5 W
	保持功耗	1.5 W
	变压器容量	5 VA
	辅助开关	1x SPDT, 0...100%
	辅助开关切换能力	1 mA...3 A (0.5 A 电感性), DC 5 V...AC 250 V
	连接方式	电缆 1 m, 2x 0.75 mm <sup>2</sup>
	辅助开关连接	电缆 1 m, 3x 0.75 mm <sup>2</sup>
	并联运行	可以 (注意功耗)
功能参数	运行扭矩	2.5 Nm
	扭矩自复位功能	2.5 Nm
	运行方向	通过L/R安装选择
	自复位运行方向	通过L/R安装选择
	手动操作	否
	旋转角度	最大 95°
	旋转角度说明	可调, 从37% 开始, 以 2.5% 为单位 (有限位)
	电机运行时间	75 s / 90°
	自复位运行时间	<25 s / 90°
	噪音等级 (电机)	50 dB(A)
	机械接口	通用轴夹持器 6...12.7 mm
	位置指示	机械式
	使用寿命	最少60,000次全行程
安全参数	防触电保护等级IEC/EN	II, 加强绝缘
	辅助开关防护等级 IEC/EN	II, 加强绝缘
	电气防护等级IEC/EN	IP42
	EMC	CE 遵循 2014/30/EU
	低电压指令	CE 遵循 2014/35/EU
	IEC/EN认证	IEC/EN 60730-1 和 IEC/EN 60730-2-14
	卫生检验	遵循VDI 6022 第1部分 / SWKI VA 104-01, 可清洁、可消毒、低排放
	运行方式	类型 1.AA.B
	过电压类别	III
	额定冲击电压 — 供电/控制	4 kV

**技术参数**

<b>安全参数</b>	额定冲击电压 — 辅助开关	4 kV
	污染等级	3
	环境湿度	最大 95% 相对湿度, 无结露
	环境温度	-30...50°C [-22...122°F]
	存储温度	-40...80°C [-40...176°F]
	维护	免维护
<b>重量</b>	<b>重量</b>	0.66 kg

**安全注意事项**


- 该设备是专为供热、通风及空调行业所设计。不得用于指定范围以外的应用, 特别是在飞机及其他同类的航空运输设备应用。
- 户外应用: 只能在没有(海)水、雪、冰、阳光或腐蚀性气体直接干扰执行器的情况下, 并且确保环境条件在任何时候都保持在数据表规定的阈值内。
- 注意: 电源电压!
- 只有经授权的专业人员才能进行安装。并需在安装过程中遵循所有适用的法律或主管机构的安装规定。
- 本设备只得在制造商工厂被打开。本设备不包含任何用户可以自行更换或维修的部件。
- 不得将电缆从设备上移除。
- 此设备含有电子元件, 不得作为普通家庭垃圾处理, 必须按照所在地的相关法令法规处理。

**产品特点**

<b>运行模式</b>	执行器在复位弹簧张紧的同时, 驱动风阀到指定位置。当电源电压中断时, 风阀在弹簧力的作用下转回到自复位位置。
<b>安装简单</b>	直接将风阀轴与通用型夹持器连接, 然后装上防转动机械件, 防止执行器本体发生转动。
<b>旋转角度可调节</b>	旋转角度可通过机械限位调整。
<b>性能高度可靠</b>	执行器具有全程电子过载保护功能, 无需限位开关, 运行至终点自行停止。
<b>灵活的信号输出</b>	带可调式辅助开关 (0 ... 100%)

**配件**

机械配件	描述	型号
	曲柄臂	AH-TF
	延长轴 170 mm $\varnothing$ 10 mm 用于风阀轴 $\varnothing$ 6...16 mm	AV6-20
	球形接头 适用于 KH8/KH10 风阀曲柄臂	KG10A
	球形接头 适用于 KH8 风阀曲柄臂	KG8
	风阀曲柄臂 插槽宽度 8.2 mm, 夹持范围 $\varnothing$ 10...18 mm	KH8
	螺丝紧固套件	SB-TF
	旋转角度限制器, 具有限位档	ZDB-TF
	方轴适配器 8x8 mm	ZF8-TF
	曲柄臂套件 用于正面安装和侧面安装	ZG-TF1
	防转动安装条 180 mm, 多件包装 20 件/包	Z-ARS180

**电气安装**

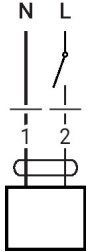

- 注意: 电源电压!**  
可并联多个执行器, 但必须注意功耗。

### 电气安装

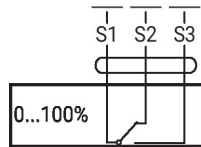
#### 电缆颜色:

- 1 = 蓝色
- 2 = 棕色
- S1 = 紫色
- S2 = 红色
- S3 = 白色

AC 230 V, 开关型



辅助开关



### 尺寸规格

#### 轴长

	最小 84
	最小 20 mm [0.75"]

#### 夹持范围

6...12.7	6...12.7

