



图片可能与实际产品不同

## 技术参数

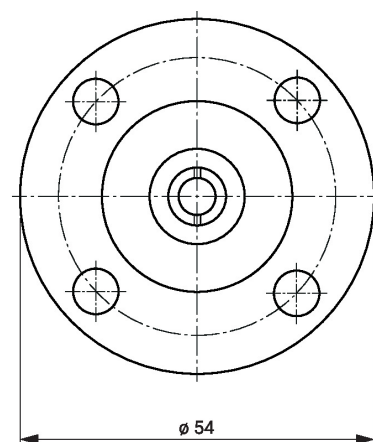
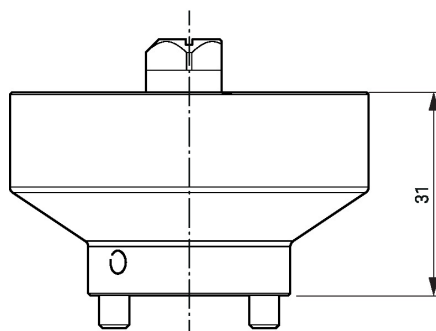
重量	重量	0.18 kg
----	----	---------

## 安全注意事项



- 该配件的设计用于固定式供暖、通风和空气调节系统，不得在指定应用领域外使用，特别是在飞机上或任何其他飞行交通工具中使用。
- 只有经授权的专业人员才能进行安装。并需在安装过程中遵循所有适用的法律或主管机构的安装规定。
- 配件不得作为家用垃圾处理。必须遵守所有当地有效的法规和要求。

## 尺寸



型号	ZLR-01
----	--------

重量	0.18 kg
----	---------