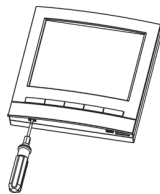
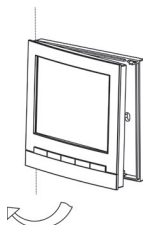


风机盘管温控器专为商业楼宇、酒店、医院及机场等场所设计。该系列设备支持二管制系统，并可通过Modbus协议与楼宇管理系统（BMS）集成。温控器采用微处理器控制，配备大尺寸背光液晶显示屏，可清晰显示运行状态（制冷、制暖、通风）、风速、室内温度及设定温度等参数。

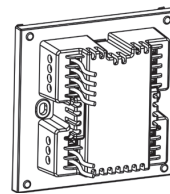
## 安装方式



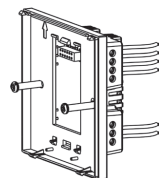
**第1步**  
使用3.5mm宽的一字螺丝刀拆卸主控板。将螺丝刀沿卡槽斜面插入4mm深度后，轻微向上撬动即可解除卡扣结构。



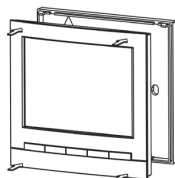
**第2步**  
向上提起上盖，使其与下盖分离。



**第3步**  
请根据提供的接线图正确连接线路。



**第4步**  
从包装盒中取出螺丝，按图示方向将底盒安装到墙装接线盒上。

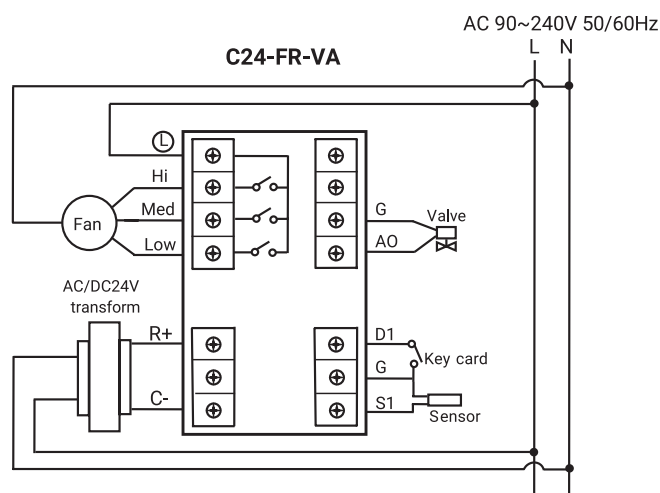
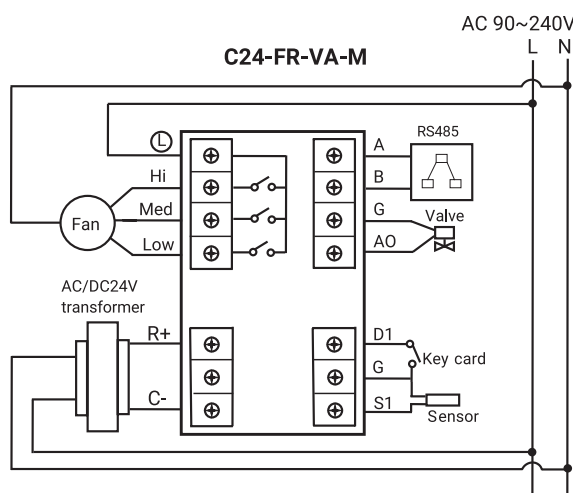


**第5步**  
将温控器上下盖的排针与底盒对准后，将上盖沿直线向后推入下盖，听到“咔嗒”声即确认安装完成。



**警告：**  
本产品必须由专业人员进行安装。安装前请仔细阅读本说明书。不当安装可能导致设备损坏。请确保所有接线操作正确无误，并严格遵循提供的接线图。

## 接线图



## 参数设置

参数ID	参数名	默认	功能含义
1	按键锁定	0	00: 未锁定
			01: 仅锁定电源键
			02: 锁定温度调节键, 仅不可温度设定
			04: 锁定风速键, 仅不可调节风速
			08: 锁定模式设定键, 仅不可调节模式
4	温度显示校正 / 偏移量	0	范围: -5°C~5°C, 精度: 0.5°C
5	电源恢复设置	2	00: 断电恢复后保持关闭
			01: 断电恢复后自动启动
			02: 电源恢复后保持断电前状态
6	低温保护	0	00: 禁用低温保护
			01: 启用低温保护
7	低温保护阈值	5	范围: 0°C~17°C, 精度: 0.5°C
8	时钟与定时器设置	0	00: 无定时器(无选项)
			01: 单次定时器(定时设置保持, 不自动重置)
			02: 循环定时器
9	时钟与周期编程	0	00: 无编程
			02: 7天, 4时段编程
11	主显示内容	0	00: 室内温度
			01: 设定点温度
12	最高设定点温度	35	范围: 2°C~90°C, 精度: 0.5°C
13	最低设定点温度	5	范围: 0°C~88°C, 精度: 0.5°C
16	回差设定	1	范围: 1°C~5°C, 精度: 0.5°C
26	门卡输入类型	1	00: 信号接通, 占用; 信号未接通, 未占用
			01: 信号接通, 未占用; 信号未接通, 占用
27	占用状态选项	0	00: 禁用
			01: 未占用, 启用节能模式
			02: 未占用, 关机
28	外部传感器故障应对策略	0	00: 自动切换至内部传感器
			01: 外部传感器故障报警
29	高温警报阈值	55	范围: 35°C~90°C, 精度: 0.5°C
02U	制冷 / 制暖模式设定	2	00: 仅制暖
			01: 仅制冷
			02: 制冷 / 制暖(手动切换)
06U	DA / DB	0	00: DA: 电动阀门关闭, 风机继续运行
			01: DB: 电动阀门关闭, 风机停止
07U	通风模式	1	00: 禁用
			01: 启用
08U	防冷风延迟	0	范围: 0~300秒, 精度: 10秒
10U	可选风速档位	2	00: 单风速
			02: 三档风速
			03: 无风速
01E	制冷模式下的节能设定温度	28	范围: 22°C~32°C, 精度: 0.5°C
02E	制暖模式下的节能设定温度	16	范围: 10°C~21°C, 精度: 0.5°C
03E	节能模式下的风速	1	01: 低速
			02: 中速
			03: 高速
04E	节能模式下的回差设定	2	范围: 1°C~5°C, 精度: 0.5°C
30E	睡眠模式下的制冷设定温度	28	范围: 0°C~32°C, 精度: 0.5°C

## 参数设置

参数ID	参数名	默认	功能含义
31E	睡眠模式下的制暖与自动模式设定温度	7	范围：0℃~32℃，精度：0.5℃
01C	设备地址 (仅适用于 C24-FR-VA-M)	1	范围：01~64
02C	波特率 (仅适用于 C24-FR-VA-M)	1	00：4800
			01：9600
			02：19200
			03：38400
03C	奇偶校验位 (仅适用于 C24-FR-VA-M)	0	00：无校验
			01：奇校验
			02：偶校验
10A	制冷比例参数	10	范围：1~99，精度：1
11A	制热比例参数	10	范围：1~99，精度：1
12A	积分参数	1	范围：0~99，精度：1
14A	控制周期	10	范围：1~99秒，精度：1
16A	比例阀控制死区	5	范围：1~99 注意：5=0.5℃。当温差超过0.5℃时，比例阀开始运行
17A	比例阀低电压 / 4mA对应状态	2	范围：0~5V，精度：0.1 4mA：设为0
18A	比例阀高电压 / 20mA对应状态	10	范围：17V，设定值：10V，精度：0.1 20mA：设为0
01o	软件版本	--	显示当前软件版本
02o	恢复默认参数	0	00：保留用户自定义参数
			01：恢复出厂参数
05o	协议版本 (仅适用于 C24-FR-VA-M)	--	显示当前协议版本

## 基本操作

模式 按“M”键进行模式切换，制冷，制热或通风。

风速 低  中  高  自动 

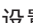

断电恢复设置 断电复电后，开关机状态保持断电前的状态。

温度补偿 在关机状态下，长按“Λ”与“V”键5秒进入温度补偿设置，调节范围：-5℃至5℃。

按键解锁 长按“M”键与“V”键5秒。

睡眠模式 长按“M”键3秒。

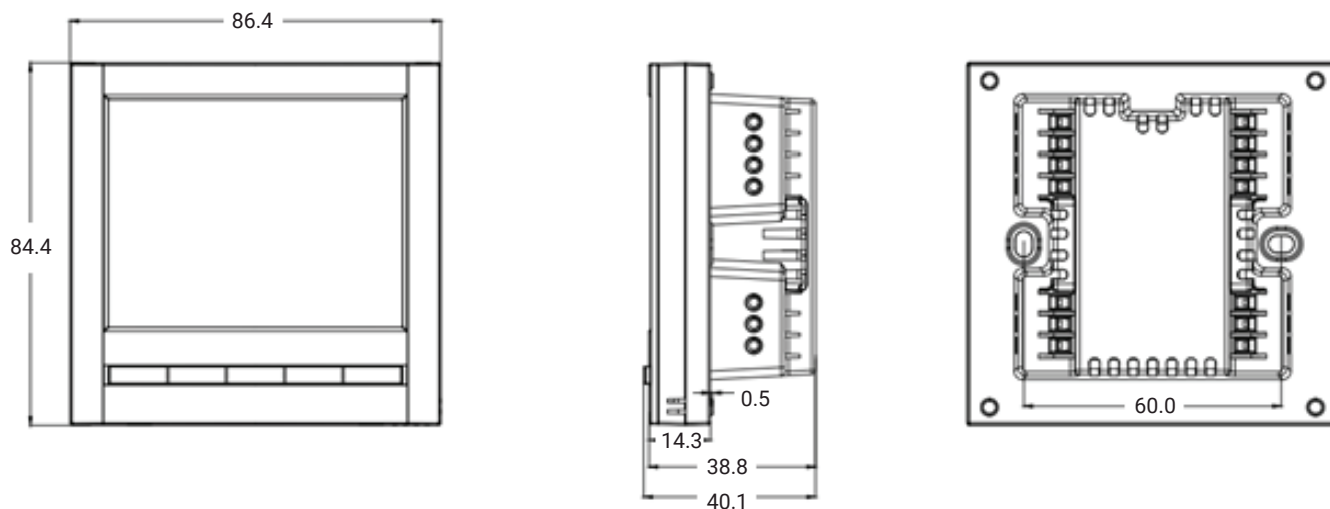
查看参数 设备断电时，长按“”与“V”键5秒。

设置参数 在参数设置界面中，按“M”或“”键在参数之间切换。使用“Λ”或“V”键调节参数设置。不活动6秒后设置将自动确认，或者您可以按“”键立即保存。  
注意：确认后，保持设备通电至少30秒以将参数保存到存储器中。

## 参数

端子尺寸	2 x 1.5 mm <sup>2</sup> 或1 x 2.5 mm <sup>2</sup> 导线
旋入式端子最大扭矩	0.44 Nm
运行模式	Type 1 (遵循EN 60730-1)
污染等级	2 (遵循EN 60730-1)
防护等级	II 双重绝缘
额定冲击电压	4000V

## 尺寸规格 [mm]



## 安全注意事项



使用本设备前，请仔细阅读并理解说明书。  
不遵守操作说明可能导致死亡或严重伤害。



[www.belimo.com/safety-notes](http://www.belimo.com/safety-notes)

根据欧盟REACH法规 ((EC) No 1907/2006) 第33条关于高关注度物质 (SVHC) 的要求，如需客户信息，请访问上方链接或扫描二维码。



Importer to UK  
BELIMO Automation UK Ltd, Shepperton Business Park, Govett  
Avenue, SHEPPERTON, MIDDLESEX, TW17 8BA, ENGLAND



质量检验合格 Quality Inspection Passed