



Abbildung kann vom Produkt abweichen

Technische Daten

Elektrische Daten	Nennspannung	AC/DC 24 V
	Nennspannung Frequenz	50/60 Hz
	Funktionsbereich	AC 19.2...28.8 V / DC 19.2...28.8 V
	Leistungsverbrauch DC	0.2 W
	Leistungsverbrauch AC	0.2 VA
	Nennwiderstand	100 kΩ
	Linearität	Max. 1%
	Elektrischer Anschluss	Klemmen
	Anschluss Speisung / Ansteuerung	Klemmen 1,5 mm ² Cu-Draht oder 1,0 mm ² Cu-Litzen (Kabeldurchmesser 5...9,5 mm, vieradrig)
	Reglersignal	Ansteuerung vom Regler mittels Jumper umschaltbar: - Jumper gesetzt: 0...20 mA → 0...10 V (Werkseinstellung) - Jumper entfernt: 0...20 mA → 0...20 mA
Sicherheitsdaten	Ausgangslast	Am 4...20 mA-Ausgang: 0...600 Ω (Leitungswiderstand + Eingangswiderstand Regler)
	Schutzklasse IEC/EN	III, Sicherheitskleinspannung (SELV)
	Schutzart IEC/EN	IP66
	EMV	CE gemäss 2014/30/EU
	Wirkungsweise	Typ 1
	Bemessungsstossspannung Speisung	0.8 kV
	Verschmutzungsgrad	3
	Umgebungsfeuchte	Max. 95% RH, nicht kondensierend
	Umgebungstemperatur	-30...50°C [-22...122°F]
	Lagertemperatur	-40...80°C [-40...176°F]
	Wartung	wartungsfrei
Gewicht	Gewicht	0.23 kg
Werkstoffe	Werkstoff Gehäuse	Polystyrol
Gehäusefarben	Gehäusedeckel	Grau RAL 7035
	Gehäuseboden	Grau RAL 7035

Sicherheitshinweise



- Keine galvanische Trennung zwischen Speisung und Ansteuerung
- Das Gerät darf nicht für Anwendungen ausserhalb des spezifizierten Einsatzbereiches, insbesondere nicht in Flugzeugen und jeglichen anderen Fortbewegungsmitteln zu Luft, verwendet werden.
- Aussenanwendung: nur möglich, wenn kein (Meer-)Wasser, Schnee, Eis, keine Sonnenbestrahlung und aggressiven Gase direkt auf das Gerät einwirken und gewährleistet ist, dass sich die Umgebungsbedingungen jederzeit innerhalb der Grenzwerte gemäss Datenblatt bewegen.
- Die Installation hat durch autorisiertes Fachpersonal zu erfolgen. Hierbei sind die gesetzlichen und behördlichen Vorschriften einzuhalten.
- Das Gerät enthält elektrische und elektronische Komponenten und darf nicht als Haushaltsmüll entsorgt werden. Die örtliche und aktuell gültige Gesetzgebung ist zu beachten.

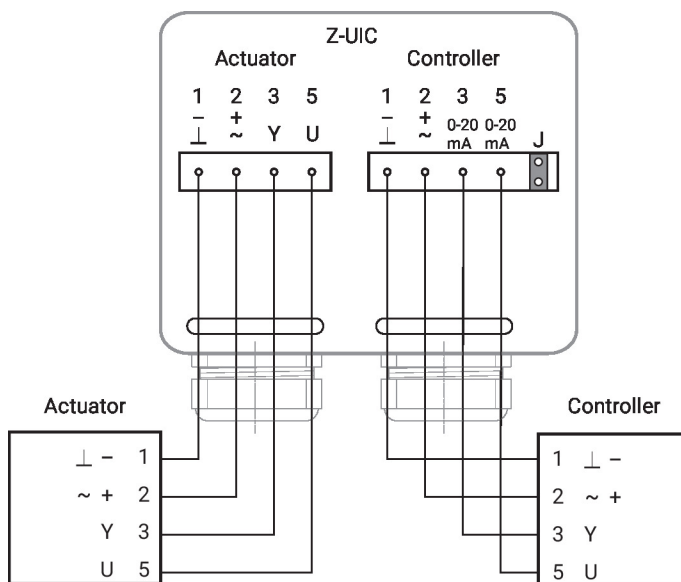
Elektrische Installation



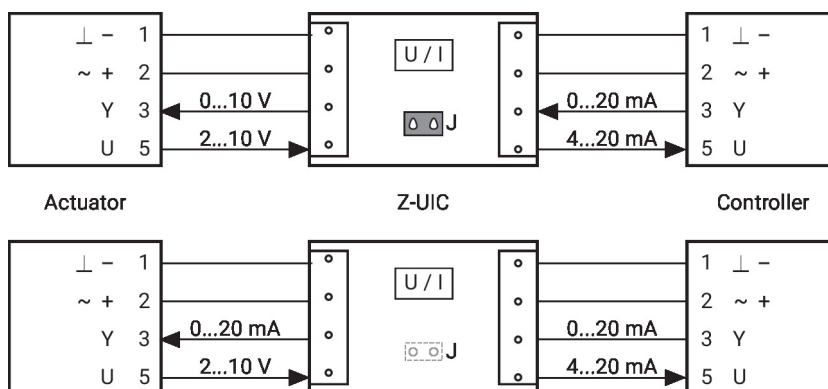
Einschränkung bezüglich maximaler Leitungslänge siehe Antriebsdatenblätter

Anschlusschemas

Anschlusschema

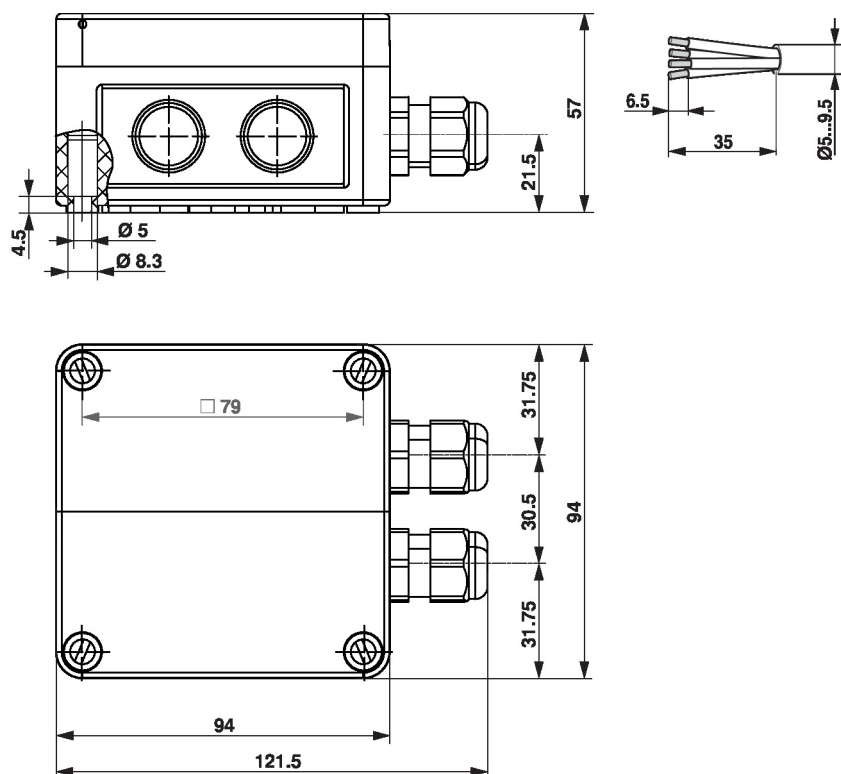


Signalfluss



- Mit Jumper für Antriebe SR-, MF- und MP-Antriebe (oben)
- Ohne Jumper für SM24A-MA-Antrieb (unten)

Abmessungen



Typ

Z-UIC

Gewicht

0.23 kg