

**Formschlusseinsatz**

- für LMQ..A / NM..A / SM..A

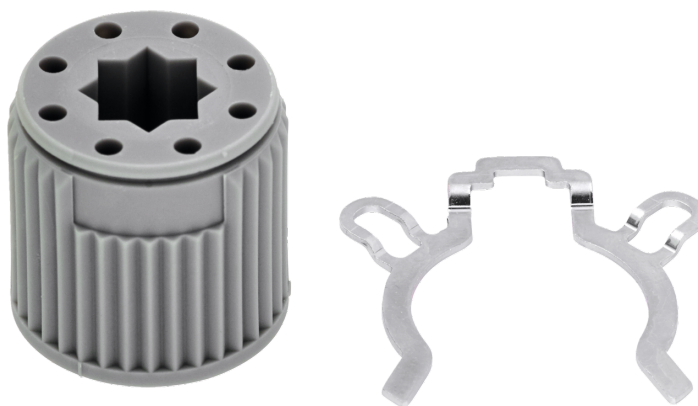


Abbildung kann vom Produkt abweichen

**Technische Daten**

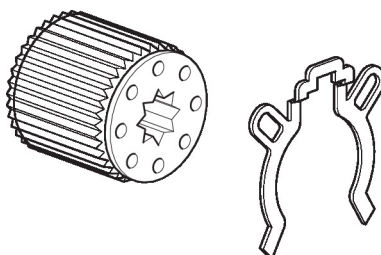
<b>Gewicht</b>	Gewicht	0.018 kg
	Verpackungsmenge	Multipack 20 Stk.
<b>Werkstoffe</b>	Verwendete Werkstoffe	Thermoplastischer Kunststoff

**Sicherheitshinweise**


- Dieses Zubehör ist für die Anwendung in stationären Heizungs-, Lüftungs- und Klimaanlage konzipiert und darf nicht für Anwendungen ausserhalb des spezifizierten Einsatzbereichs, insbesondere nicht in Flugzeugen und jeglichen anderen Fortbewegungsmitteln zu Luft, verwendet werden.
- Die Installation hat durch autorisiertes Fachpersonal zu erfolgen. Hierbei sind die gesetzlichen und behördlichen Vorschriften einzuhalten.
- Das Zubehör darf nicht als Haushaltsmüll entsorgt werden. Die örtliche und aktuell gültige Gesetzgebung ist zu beachten.

**Produktmerkmale**

**Applikation** Passend zu LMQ..A, NM..A, NMC..A, NMD..A, NMQ..A, SM..A, SMC..A, SMD..A


**Abmessungen**

<b>Typ</b>	<b>Gewicht</b>
ZF10-NSA	0.018 kg