

**Montageset für Gestängebetätigung**

- für Flach- und Seitenmontage

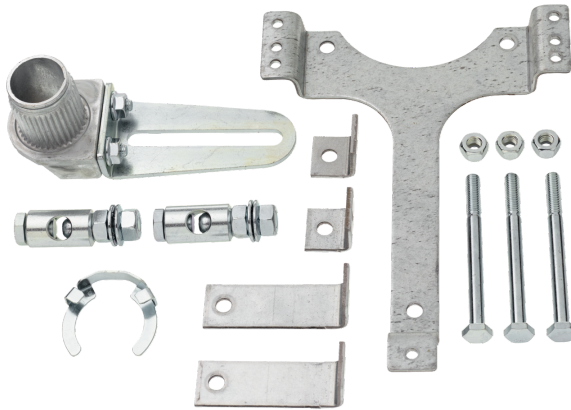


Abbildung kann vom Produkt abweichen

**Technische Daten**

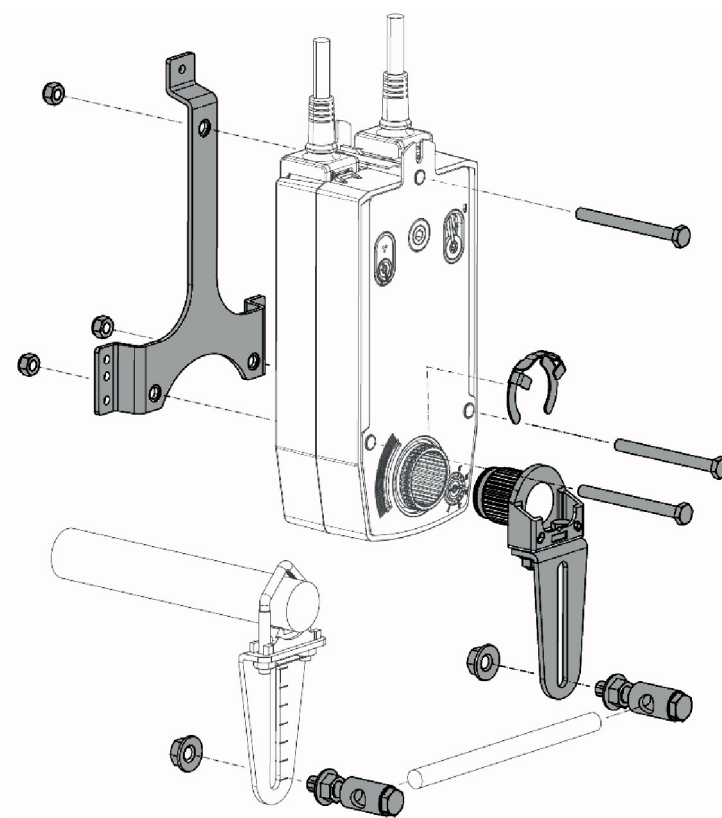
<b>Gewicht</b>	Gewicht	0.61 kg
<b>Werkstoffe</b>	Verwendete Werkstoffe	Stahl, verzinkt Zinkdruckguss

**Sicherheitshinweise**

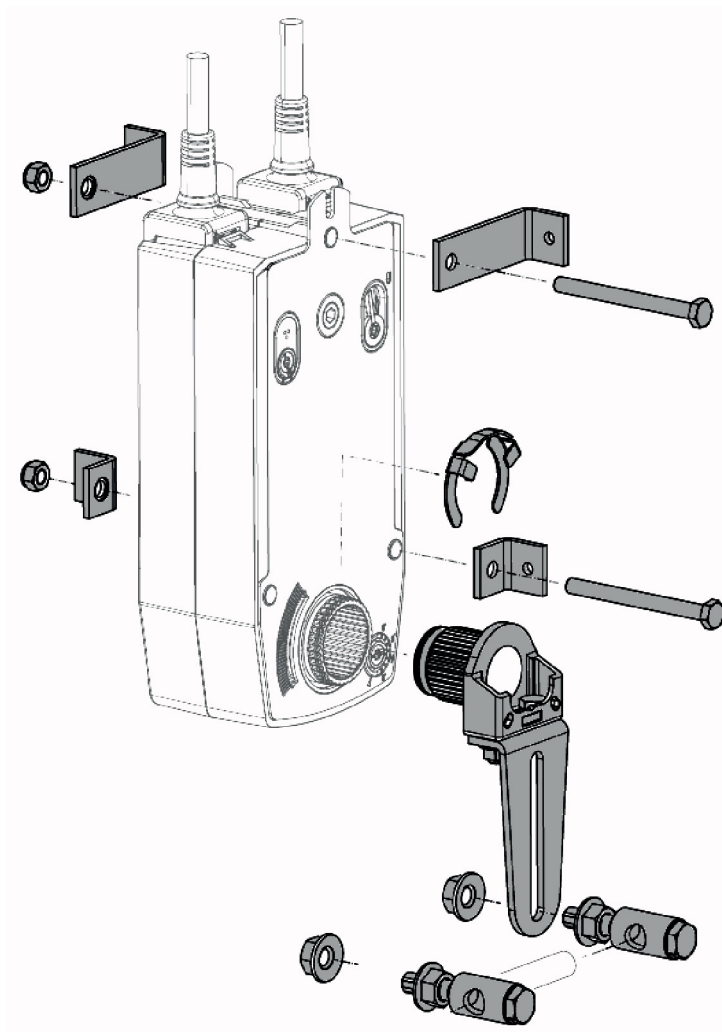

- Dieses Zubehör ist für die Anwendung in stationären Heizungs-, Lüftungs- und Klimaanlage konzipiert und darf nicht für Anwendungen ausserhalb des spezifizierten Einsatzbereichs, insbesondere nicht in Flugzeugen und jeglichen anderen Fortbewegungsmitteln zu Luft, verwendet werden.
- Die Installation hat durch autorisiertes Fachpersonal zu erfolgen. Hierbei sind die gesetzlichen und behördlichen Vorschriften einzuhalten.
- Das Zubehör darf nicht als Haushaltsmüll entsorgt werden. Die örtliche und aktuell gültige Gesetzgebung ist zu beachten.

Produktmerkmale

**Applikation** Passend zu NF..A, SF..A



## Produktmerkmale



## Abmessungen

Typ  
ZG-AFB

Gewicht  
0.61 kg