

Montageset für Gestängebetätigung

- für Flach- und Seitenmontage



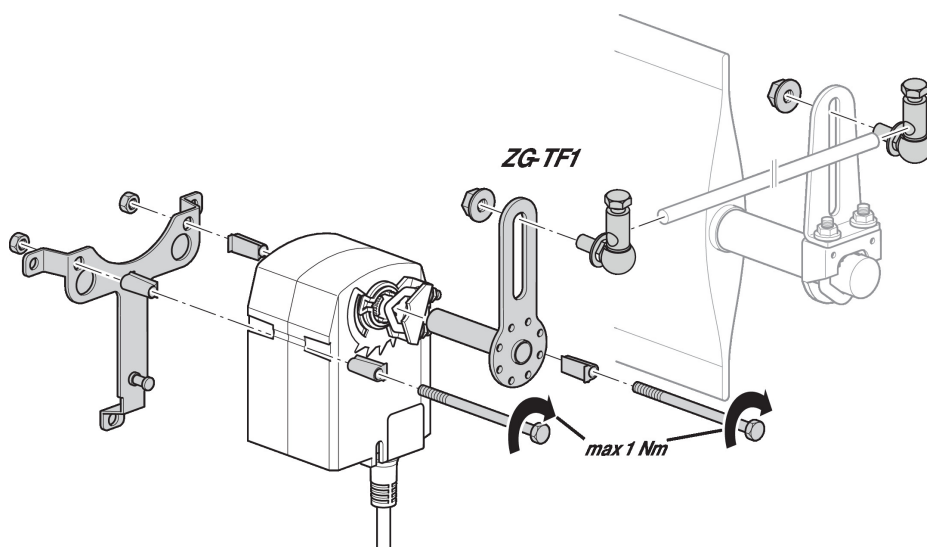
Abbildung kann vom Produkt abweichen

Technische Daten

| | | |
|-------------------|-----------------------|---|
| Gewicht | Gewicht | 0.29 kg |
| Werkstoffe | Verwendete Werkstoffe | Stahl, verzinkt Thermoplastischer Kunststoff |

Sicherheitshinweise


- Dieses Zubehör ist für die Anwendung in stationären Heizungs-, Lüftungs- und Klimaanlage konzipiert und darf nicht für Anwendungen ausserhalb des spezifizierten Einsatzbereichs, insbesondere nicht in Flugzeugen und jeglichen anderen Fortbewegungsmitteln zu Luft, verwendet werden.
- Die Installation hat durch autorisiertes Fachpersonal zu erfolgen. Hierbei sind die gesetzlichen und behördlichen Vorschriften einzuhalten.
- Das Zubehör darf nicht als Haushaltsmüll entsorgt werden. Die örtliche und aktuell gültige Gesetzgebung ist zu beachten.

Produktmerkmale
Applikation Passend zu TF..

Abmessungen

| | |
|------------|----------------|
| Typ | Gewicht |
| ZG-TF1 | 0.29 kg |