

Rohrverschraubung für Hubventil mit Aussengewinde

- Innengewinde G auf Innengewinde Rp
- inkl. Flachdichtung

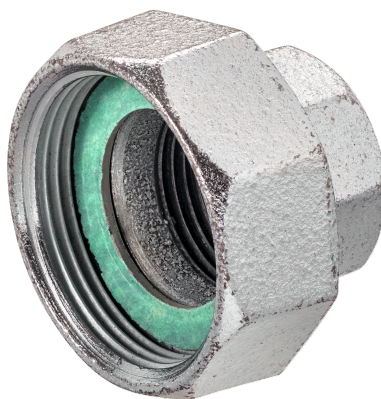


Abbildung kann vom Produkt abweichen

Typenübersicht

Typ	DN	G ["]	Rp ["]	B [mm]	Passend zu	Gewicht
ZH4515	15	1 1/8	1/2	21	H411B...H415B H511B...H515B	0.14 kg
ZH4520	20	1 1/4	3/4	23	H420B H520B	0.18 kg
ZH4525	25	1 1/2	1	26	H425B H525B	0.21 kg
ZH4532	32	2	1 1/4	30	H432B H532B	0.35 kg
ZH4540	40	2 1/4	1 1/2	32	H440B H540B	0.43 kg
ZH4550	50	2 3/4	2	35	H450B H550B	0.63 kg

Technische Daten

Funktionsdaten	Mediumtemperatur	-10...120°C [14...248°F]
Werkstoffe	Verwendete Werkstoffe	Temperguss, verzinkt

Sicherheitshinweise



- Dieses Zubehör ist für die Anwendung in stationären Heizungs-, Lüftungs- und Klimaanlage konzipiert und darf nicht für Anwendungen ausserhalb des spezifizierten Einsatzbereichs, insbesondere nicht in Flugzeugen und jeglichen anderen Fortbewegungsmitteln zu Luft, verwendet werden.
- Die Installation hat durch autorisiertes Fachpersonal zu erfolgen. Hierbei sind die gesetzlichen und behördlichen Vorschriften einzuhalten.
- Das Zubehör darf nicht als Haushaltsmüll entsorgt werden. Die örtliche und aktuell gültige Gesetzgebung ist zu beachten.

Installationshinweise

Anforderungen Wasserqualität	Die Bestimmungen gemäss VDI 2035 bezüglich Wasserqualität sind einzuhalten. Belimo-Ventile sind Regelorgane. Damit diese die Regelaufgaben auch längerfristig erfüllen können, sind sie frei von Feststoffen (z.B. Schweissperlen bei Montagearbeiten) zu halten. Der Einbau geeigneter Schmutzfänger wird empfohlen.
-------------------------------------	---

Allgemeine Hinweise

Lieferhinweise	Im Lieferumfang ZH45..: Überwurfmutter (G-Gewinde), Einlegeteil (Rp-Gewinde), Flachdichtung
-----------------------	---

Abmessungen

Massbilder

