

Rohrverschraubung für Kugelhahn mit Innengewinde

- Aussengewinde R auf Innengewinde Rp
- inkl. Dichtungsringe



Abbildung kann vom Produkt abweichen

## Typenübersicht

| Typ    | DN | Rp<br>["] | R<br>["] | Passend zu                            | Gewicht |
|--------|----|-----------|----------|---------------------------------------|---------|
| ZR2315 | 15 | 1/2       | 1/2      | R2.. / R3.. / EP..R.. / EV..R.. DN 15 | 0.10 kg |
| ZR2320 | 20 | 3/4       | 3/4      | R2.. / R3.. / EP..R.. / EV..R.. DN 20 | 0.16 kg |
| ZR2325 | 25 | 1         | 1        | R2.. / R3.. / EP..R.. / EV..R.. DN 25 | 0.30 kg |
| ZR2332 | 32 | 1 1/4     | 1 1/4    | R2.. / R3.. / EP..R.. / EV..R.. DN 32 | 0.40 kg |
| ZR2340 | 40 | 1 1/2     | 1 1/2    | R2.. / R3.. / EP..R.. / EV..R.. DN 40 | 0.74 kg |
| ZR2350 | 50 | 2         | 2        | R2.. / R3.. / EP..R.. / EV..R.. DN 50 | 1.4 kg  |

## Technische Daten

|                |                       |   |
|----------------|-----------------------|---|
| Funktionsdaten | Medien                | Wasser, Wasser mit Glykol bis max. 50% vol. |
|                | Mediumstemperatur     | -10...120°C [14...248°F]                    |
| Werkstoffe     | Verwendete Werkstoffe | Messing vernickelt                          |

## Sicherheitshinweise



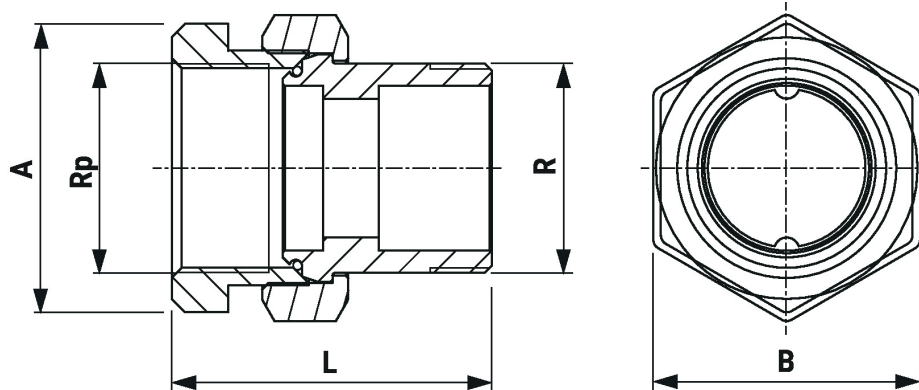
- Dieses Zubehör ist für die Anwendung in stationären Heizungs-, Lüftungs- und Klimaanlage konzipiert und darf nicht für Anwendungen ausserhalb des spezifizierten Einsatzbereichs, insbesondere nicht in Flugzeugen und jeglichen anderen Fortbewegungsmitteln zu Luft, verwendet werden.
- Die Installation hat durch autorisiertes Fachpersonal zu erfolgen. Hierbei sind die gesetzlichen und behördlichen Vorschriften einzuhalten.
- Das Zubehör darf nicht als Haushaltsmüll entsorgt werden. Die örtliche und aktuell gültige Gesetzgebung ist zu beachten.

## Allgemeine Hinweise

|                |  |
|----------------|--|
| Lieferhinweise | Im Lieferumfang ZR23..: 1 Einschraubstück (Rp-Gewinde), 1 Überwurfmutter, 1 Einlegeteil (R-Gewinde), 1 O-Ring. |
|----------------|--|

## Abmessungen

Massbilder



| Type   | DN | Rp<br>["] | R<br>["] | L<br>[mm] | A<br>[mm] | B<br>[mm] | kg   |
|--------|----|-----------|----------|-----------|-----------|-----------|------|
| ZR2315 | 15 | 1/2       | 1/2      | 49        | 25        | 30        | 0.12 |
| ZR2320 | 20 | 3/4       | 3/4      | 57        | 31        | 37        | 0.16 |
| ZR2325 | 25 | 1         | 1        | 66        | 38        | 46        | 0.30 |
| ZR2332 | 32 | 1 1/4     | 1 1/4    | 71        | 48        | 52        | 0.40 |
| ZR2340 | 40 | 1 1/2     | 1 1/2    | 78        | 55        | 64        | 0.66 |
| ZR2350 | 50 | 2         | 2        | 89        | 65        | 81        | 1.10 |