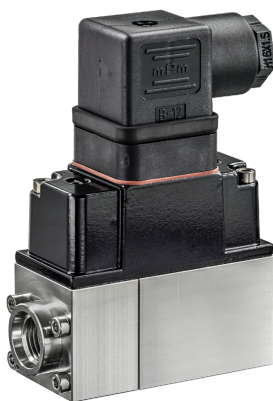


## Differenzdrucksensor Wasser

Aktiver Sensor (4...20 mA) zur Differenzdruckmessung in HLK-Anlagen. Der Sensor ist für Flüssigkeiten, Kältemittel und nicht aggressive Gase geeignet. Das Gehäuse besteht aus nicht rostendem Stahl und entspricht IP65 / NEMA 4. Optional sind auch Rohranschlussadapter aus nicht rostendem Stahl oder Messing erhältlich.



## Typenübersicht

| Typ       | Messbereich [bar] | Ausgangssignal<br>aktiv Druck | Überlastdruck | Überlastdruck<br>Hinweis | Berstdruck |
|-----------|-------------------|-------------------------------|---------------|--------------------------|------------|
| 22WDP-131 | 0...1             | 4...20 mA                     | 6 bar         | Einseitig                | 21 bar     |
| 22WDP-132 | 0...2.5           | 4...20 mA                     | 6 bar         | Einseitig                | 21 bar     |
| 22WDP-134 | 0...4             | 4...20 mA                     | 16 bar        | Einseitig                | 21 bar     |
| 22WDP-135 | 0...6             | 4...20 mA                     | 16 bar        | Einseitig                | 21 bar     |

## Technische Daten

|                     |                        |  |
|---------------------|------------------------|--|
| Elektrische Daten   | Nennspannung           | DC 24 V  |
|                     | Funktionsbereich       | DC 13.5...26.4 V                                     |
|                     | Leistungsverbrauch DC  | 0.5 W  |
|                     | Elektrischer Anschluss | Anschlussstecker für Draht 0.5...1.5 mm <sup>2</sup> |
|                     | Kabeleinführung        | Winkelstecker gemäss DIN 43650 / Bauart A            |
| Funktionsdaten      | Medium                 | Wasser<br>Wasser-Glykol-Gemisch<br>Dampf             |
|                     | Stromausgang           | 1x 4...20 mA, max. Widerstand 900 Ω                  |
|                     | Mechanische Verbindung | Druckstecker: G 1/4"                                 |
|                     | Montage                | Einbauort frei wählbar                               |
|                     | Typische Ansprechzeit  | 37 ms  |
| Messdaten           | Messwerte              | Differenzdruck                                       |
| Spezifikation Druck | Genauigkeit            | ±1% des Messbereichs @ -5...75°C [23...167°F]        |
|                     | Langzeitstabilität     | ±2.5% / 10 Jahre                                     |
| Sicherheitsdaten    | Schutzklasse IEC/EN    | III, Schutzkleinspannung (PELV)                      |
|                     | Stromquelle UL         | Class 2 Supply                                       |
|                     | Schutzart IEC/EN       | IP65   |
|                     | Schutzart NEMA/UL      | NEMA 4   |
|                     | EU-Konformität         | CE-Kennzeichnung                                     |
|                     | Zertifizierung IEC/EN  | IEC/EN 60730-1                                       |
|                     | Qualitätsstandard      | ISO 9001   |
|                     | Umgebungsfeuchte       | Max. 95% RH, nicht kondensierend                     |
|                     | Umgebungstemperatur    | -10...50°C [14...122°F]                              |

**Technische Daten**

|                         |                      |  |
|-------------------------|----------------------|--|
| <b>Sicherheitsdaten</b> | Mediumstemperatur    | -10...80°C [15...175°F]<br>Bei einer Mediumstemperatur von <2°C [ $<36^{\circ}\text{F}$ ] muss der Frostschutz sichergestellt werden.<br>Dampfeintritt @ max. 100 kPa [15 psi] |
|                         |                      |  |
| <b>Werkstoffe</b>       | Gehäuse              | Unterteil: nicht rostender Stahl 1.4305<br>Deckel oben: Aluminium-Druckguss  |
|                         | Gehäusedichtung      | EPDM   |
|                         | Mediumberührte Teile | Nicht rostender Stahl 1.4301, Keramik  |

**Sicherheitshinweise**


Dieses Gerät ist für die Anwendung in stationären Heizungs-, Lüftungs- und Klimaanlage konzipiert und darf nicht für Anwendungen ausserhalb des spezifizierten Einsatzbereichs verwendet werden. Unbefugte Anpassungen sind verboten. Das Produkt darf nicht zusammen mit Geräten verwendet werden, die im Fall einer Störung eine Gefahr für Menschen, Tiere oder Sachen darstellen.

Vor der Montage sicherstellen, dass die gesamte Spannungsversorgung unterbrochen ist. Nicht an stromführende/in Betrieb befindliche Geräte anschliessen.

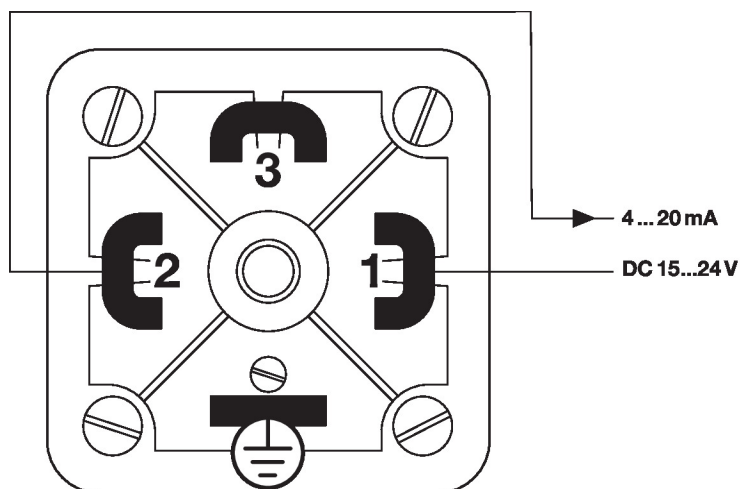
Die Installation hat durch autorisiertes Fachpersonal zu erfolgen. Hierbei sind die gesetzlichen und behördlichen Vorschriften einzuhalten.

Das Gerät enthält elektrische und elektronische Komponenten und darf nicht als Haushaltsmüll entsorgt werden. Die örtliche und aktuell gültige Gesetzgebung ist zu beachten.

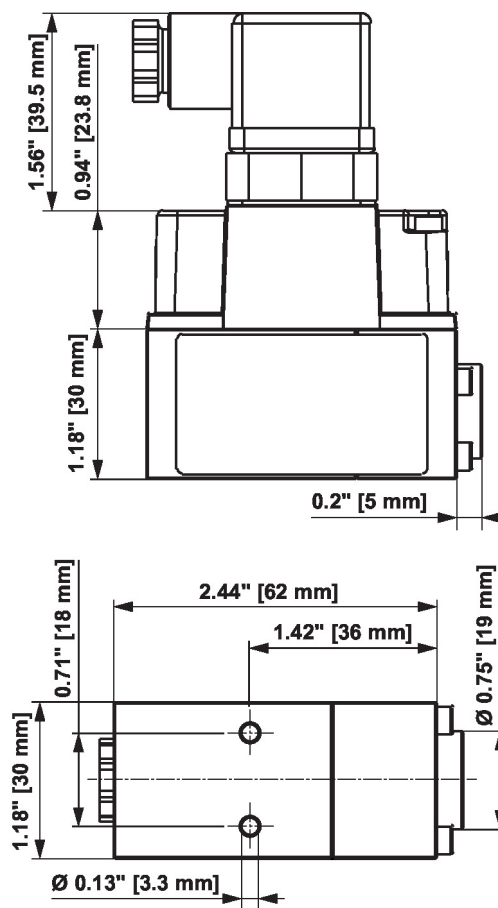
**Zubehör**

| <b>Optionales Zubehör</b>   | <b>Beschreibung</b>  | <b>Typ</b>    |
|-----------------------------|--|---------------|
|                             |  |               |
|                             | Rohrverschraubung, Messing, Rohr 6 mm bis G 1/4" (Aussengewinde), Set à 2 Stk.               | A-22WP-A04    |
|                             | Rohrverschraubung, Nicht rostender Stahl, Rohr 6 mm bis G 1/4" (Aussengewinde), Set à 2 Stk. | A-22WP-A06    |
|                             | Rohrverschraubung, Messing, Rohr 8 mm bis G 1/4" (Aussengewinde), Set à 2 Stk.               | A-22WP-A08    |
|                             | Rohrverschraubung, Nicht rostender Stahl, Rohr 8 mm bis G 1/4" (Aussengewinde), Set à 2 Stk. | A-22WP-A10    |
|                             | Montagewinkel für 22WDP-.., Metall   | A-22WP-A11    |
|                             | Rohrverschraubung, Messing, Rohr 6 mm bis G 1/4" (Aussengewinde)                             | EXT-BC1414    |
|                             |  |               |
| <b>Elektrisches Zubehör</b> | <b>Beschreibung</b>  | <b>Typ</b>    |
|                             | Anschlusskabel 1.5 m für 22WP-.. / 22WDP-..  | EXT-MR-249184 |
|                             | Anschlusskabel 5 m für 22WP-.. / 22WDP-..  | EXT-MR-249185 |

## Anschlussschema



## Abmessungen



| Typ       | Gewicht |
|-----------|---------|
| 22WDP-131 | 0.54 kg |
| 22WDP-132 | 0.54 kg |
| 22WDP-134 | 0.54 kg |
| 22WDP-135 | 0.54 kg |

**Weiterführende Dokumentationen**

- Installationsanleitungen