

Antriebshebel

- für Standardklemmbock (einseitig)

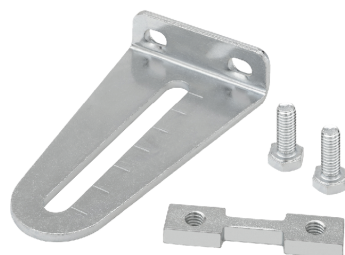


Abbildung kann vom Produkt abweichen

Technische Daten

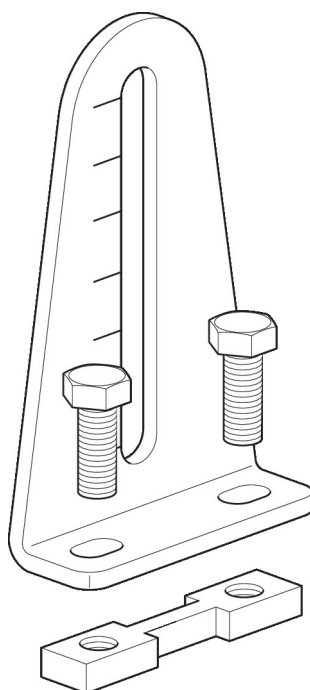
Gewicht	Gewicht	0.10 kg
Werkstoffe	Verwendete Werkstoffe	Stahl, verzinkt

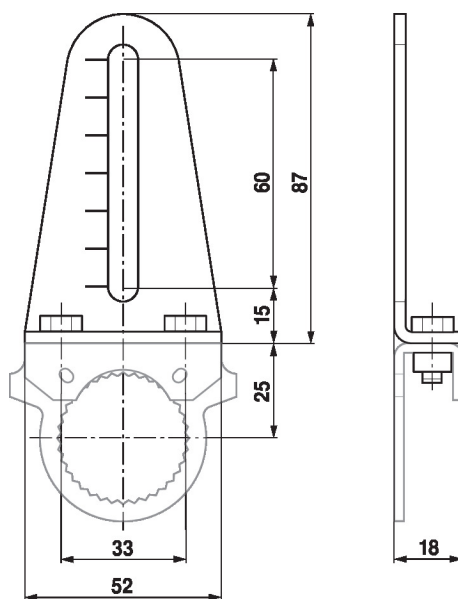
Sicherheitshinweise


- Dieses Zubehör ist für die Anwendung in stationären Heizungs-, Lüftungs- und Klimaanlage konzipiert und darf nicht für Anwendungen ausserhalb des spezifizierten Einsatzbereichs, insbesondere nicht in Flugzeugen und jeglichen anderen Fortbewegungsmitteln zu Luft, verwendet werden.
- Die Installation hat durch autorisiertes Fachpersonal zu erfolgen. Hierbei sind die gesetzlichen und behördlichen Vorschriften einzuhalten.
- Das Zubehör darf nicht als Haushaltsmüll entsorgt werden. Die örtliche und aktuell gültige Gesetzgebung ist zu beachten.

Produktmerkmale

Applikation Passend zu LMQ..A, NKQ..A, NM..A, NMC..A, NMQ..A, SMD..A



Abmessungen

Typ
 AH-25

Gewicht
 0.10 kg