

## Antrieb für Entrauchungsklappen 90°

- Drehmoment Motor 40 Nm
- Nennspannung AC/DC 24 V
- Ansteuerung Auf/Zu
- Achsmithnahme Formschluss 12x12 mm, Hohlwelle durchgehend



Abbildung kann vom Produkt abweichen

## Technische Daten

Elektrische Daten	Nennspannung	AC/DC 24 V
	Nennspannung Frequenz	50/60 Hz
	Funktionsbereich	AC 19.2...28.8 V / DC 21.6...28.8 V
	Schaltswellen min. Spannung für EIN	AC 19.2 V / DC 21.6 V
	Schaltswellen max. Spannung für AUS	AC 6.5 V / DC 6.5 V
	Leistungsverbrauch Betrieb	12 W
	Leistungsverbrauch Ruhestellung	0.5 W
	Leistungsverbrauch Dimensionierung	18 VA
	Einschaltstrom	8.2 A @ 5 ms
	Hilfsschalter	2x SPDT
	Schaltleistung Hilfsschalter	1 mA...6 A (3 A induktiv), DC 5 V...AC 250 V
	Schaltpunkte Hilfsschalter	3° / 87°
	Toleranz	±2°
	Anschluss Speisung / Ansteuerung	Kabel 1 m, 3x 0.75 mm <sup>2</sup> , halogenfrei
	Anschluss Hilfsschalter	Kabel 1 m, 6x 0.75 mm <sup>2</sup> , halogenfrei
Funktionsdaten	Drehmoment Motor	40 Nm
	Hemmmoment dynamisch	40 Nm
	Hemmmoment statisch (spannungslos)	50 Nm
	Bewegungsrichtung Motor	wählbar durch Montage L/R
	Handverstellung	mit Handkurbel
	Drehwinkel	Max. 100°
	Drehwinkel Hinweis	inkl. 5° beidseitigen mechanischen Überlaufs
	Laufzeit Motor	<60 s / 90°
	Schallleistungspegel Motor	62 dB(A)
	Achsmithnahme	Formschluss 12x12 mm, Hohlwelle durchgehend
	Positionsanzeige	mechanisch, mit Zeiger
	Lebensdauer	Min. 10'000 Zyklen
Sicherheitsdaten	Schutzklasse IEC/EN	III, Sicherheitskleinspannung (SELV)
	Schutzklasse Hilfsschalter IEC/EN	II, verstärkte Isolierung
	Schutzart IEC/EN	IP54
	EMV	CE gemäss 2014/30/EU
	Niederspannungsrichtlinie	CE gemäss 2014/35/EG
	Zertifizierung IEC/EN	IEC/EN 60730-1 und IEC/EN 60730-2-14
	Wirkungsweise	Typ 1.B

<b>Sicherheitsdaten</b>	Bemessungsstossspannung Speisung / Ansteuerung	0.8 kV
	Bemessungsstossspannung Hilfsschalter	2.5 kV
	Verschmutzungsgrad	3
	Umgebungsfeuchte	Max. 95% RH, nicht kondensierend
	Umgebungstemperatur	-30...50°C [-22...122°F]
	Lagertemperatur	-40...80°C [-40...176°F]
	Wartung	wartungsfrei
<b>Gewicht</b>	Gewicht	2.6 kg

## Sicherheitshinweise



- Das Gerät darf nicht für Anwendungen ausserhalb des spezifizierten Einsatzbereiches, insbesondere nicht in Flugzeugen und jeglichen anderen Fortbewegungsmitteln zu Luft, verwendet werden.
- Die Anpassung und Installation des Antriebes an die Entrauchungsklappe erfolgt durch den Klappenhersteller. Aus diesem Grund wird der Antrieb nur direkt an Hersteller von Sicherheitsklappen ausgeliefert. Dieser trägt auch die Gesamtverantwortung für die Klappenfunktion.
- Die beiden im Antrieb integrierten Schalter sind entweder an Netzspannung oder an Sicherheitskleinspannung zu betreiben. Die Kombination Netzspannung/ Sicherheitskleinspannung ist nicht zulässig.
- Da auf die Klappenachse sehr hohe Drehmomente wirken, wird die Verwendung von St50 (mindestens) empfohlen.
- Das Gerät darf nur im Herstellerwerk geöffnet werden. Es enthält keine durch den Anwender austauschbaren oder reparierbaren Teile.
- Das Gerät enthält elektrische und elektronische Komponenten und darf nicht als Haushaltsmüll entsorgt werden. Die örtliche und aktuell gültige Gesetzgebung ist zu beachten.

## Produktmerkmale

<b>Betriebsart</b>	2-adrige Auf/Zu-Ansteuerung Der Antrieb ist überlastsicher und kann daher sogar an den Endanschlüssen unter Spannung bleiben.
<b>Handverstellung</b>	Die mitgelieferte Handkurbel ermöglicht eine manuelle Betätigung des Antriebes.
<b>Signalisierung</b>	Im Antrieb sind zwei fest eingestellte Mikroschalter für die Anzeige der Klappenendpositionen eingebaut. Bei der Anwendung ist darauf zu achten, dass die Kontakte nach einmaliger Bestromung durch grössere Ströme nicht mehr im Milliampere-Bereich eingesetzt werden können. Die Position des Klappenblatts ist an einem mechanischen Positionsanzeiger ablesbar.
<b>Normen / Vorschriften</b>	Der Antrieb wurde entwickelt, um die spezifischen Anforderungen aus den Europäischen Normen zu erfüllen: <ul style="list-style-type: none"> <li>• EN 12101-8: Rauch- und Wärmefreihaltung - Teil 8: Entrauchungsklappen</li> <li>• EN 1366-10: Feuerwiderstandsprüfungen für Installationen - Teil 10: Entrauchungsklappen</li> <li>• EN 13501-4: Klassifizierung von Bauprodukten und Bauarten zu ihrem Brandverhalten - Teil 4: Klassifizierung mit den Ergebnissen aus den Feuerwiderstandsprüfungen von Anlagen zur Rauchfreihaltung</li> </ul>

## Mitgelieferte Teile

Handkurbel  
Zeiger  
Schutzbeutel

## Zubehör

Elektrisches Zubehör	Beschreibung	Typ
	Kabelsatz mit Stecker 0.5 m für Kommunikations- und Netzgerät	ZST-BS
Mechanisches Zubehör	Beschreibung	Typ
	Zeiger 12x12 mm	ZZ12-B
	Handkurbel 40 mm	ZK1-B
	Handkurbel 70 mm	ZK2-B
	Schutzbeutel mit Draht, Multipack 100 Stk.	ZSD-B.1

## Elektrische Installation



Speisung vom Sicherheitstransformator.

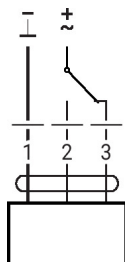
Parallelanschluss weiterer Antriebe möglich. Leistungsdaten und Schaltschwellen beachten.

Kombination von Netzspannung und Sicherheitskleinspannung bei den beiden Hilfsschaltern nicht zulässig.

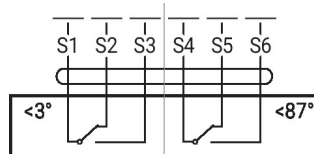
### Aderfarben:

1 = schwarz  
2 = weiss  
3 = weiss  
S1 = weiss  
S2 = weiss  
S3 = weiss  
S4 = weiss  
S5 = weiss  
S6 = weiss

AC/DC 24 V, Auf/Zu



Hilfsschalter



## Abmessungen

