

Antrieb für Entrauchungsklappen 90°

- Drehmoment Motor 15 Nm
- Nennspannung AC/DC 24 V
- Ansteuerung stetig
- Achsmithnahme Formschluss 12x12 mm, Hohlwelle durchgehend



Abbildung kann vom Produkt abweichen

Technische Daten

Elektrische Daten	Nennspannung	AC/DC 24 V
	Nennspannung Frequenz	50/60 Hz
	Funktionsbereich	AC 19.2...28.8 V / DC 21.6...28.8 V
	Schaltswellen min. Spannung für EIN	AC 19.2 V / DC 21.6 V
	Schaltswellen max. Spannung für AUS	AC 5 V / DC 7 V
	Leistungsverbrauch Betrieb	3 W
	Leistungsverbrauch Ruhestellung	0.3 W
	Leistungsverbrauch Dimensionierung	6.5 VA
	Einschaltstrom	8.2 A @ 5 ms
	Hilfsschalter	2x SPDT
	Schaltleistung Hilfsschalter	1 mA...3 A (0.5 A induktiv), DC 5 V...AC 250 V
	Schaltpunkte Hilfsschalter	5° / 80°
	Toleranz	±3°
	Anschluss Speisung / Ansteuerung	Kabel 1 m, 4x 0.75 mm ² , halogenfrei
	Anschluss Hilfsschalter	Kabel 1 m, 6x 0.75 mm ² , halogenfrei
Funktionsdaten	Drehmoment Motor	15 Nm
	Arbeitsbereich Y	2...10 V
	Eingangswiderstand	100 kΩ
	Stellungsrückmeldung U	2...10 V
	Stellungsrückmeldung U Hinweis	max. 0.5 mA
	Positionsgenauigkeit	±5%
	Bewegungsrichtung Motor	wählbar durch Montage
	Handverstellung	mit Handkurbel
	Drehwinkel	Max. 95°
	Laufzeit Motor	<30 s / 90°
	Schalleistungspegel Motor	58 dB(A)
	Achsmithnahme	Formschluss 12x12 mm, Hohlwelle durchgehend
	Positionsanzeige	mechanisch, mit Zeiger
Sicherheitsdaten	Lebensdauer	Min. 10'000 Zyklen @ 0...90° und min. 10'000 Zyklen @ 45...60°
	Schutzklasse IEC/EN	III, Sicherheitskleinspannung (SELV)
	Schutzklasse Hilfsschalter IEC/EN	II, verstärkte Isolierung
	Schutzart IEC/EN	IP54
	EMV	CE gemäss 2014/30/EU

Sicherheitsdaten	Niederspannungsrichtlinie	CE gemäss 2014/35/EG
	Zertifizierung IEC/EN	IEC/EN 60730-1 und IEC/EN 60730-2-14
	Wirkungsweise	Typ 1.B
	Bemessungsschossspannung Speisung / Ansteuerung	0.8 kV
	Bemessungsschossspannung Hilfsschalter	4 kV
	Verschmutzungsgrad	3
	Umgebungsfeuchte	Max. 95% RH, nicht kondensierend
	Umgebungstemperatur	-30...55°C [-22...131°F]
	Lagertemperatur	-40...80°C [-40...176°F]
	Wartung	wartungsfrei
Gewicht	Gewicht	0.87 kg

Sicherheitshinweise



- Das Gerät darf nicht für Anwendungen ausserhalb des spezifizierten Einsatzbereiches, insbesondere nicht in Flugzeugen und jeglichen anderen Fortbewegungsmitteln zu Luft, verwendet werden.
- Die Anpassung und Installation des Antriebes an die Entrauchungsklappe erfolgt durch den Klappenhersteller. Aus diesem Grund wird der Antrieb nur direkt an Hersteller von Sicherheitsklappen ausgeliefert. Dieser trägt auch die Gesamtverantwortung für die Klappenfunktion.
- Die beiden im Antrieb integrierten Schalter sind entweder an Netzspannung oder an Sicherheitskleinspannung zu betreiben. Die Kombination Netzspannung/ Sicherheitskleinspannung ist nicht zulässig.
- Kabel dürfen nicht vom Gerät entfernt werden.
- Das Gerät darf nur im Herstellerwerk geöffnet werden. Es enthält keine durch den Anwender austauschbaren oder reparierbaren Teile.
- Das Gerät enthält elektrische und elektronische Komponenten und darf nicht als Haushaltsmüll entsorgt werden. Die örtliche und aktuell gültige Gesetzgebung ist zu beachten.

Produktmerkmale

Safety Position Lock™	Die Funktion Safety Position Lock™ hält die Entrauchungsklappe im Brandfall zuverlässig in der definierten Sicherheitsstellung und ermöglicht dadurch höchste Sicherheit.
Handverstellung	Die mitgelieferte Handkurbel ermöglicht eine manuelle Betätigung des Antriebes.
Signalisierung	<p>Im Antrieb sind zwei fest eingestellte Mikroschalter für die Anzeige der Klappenendpositionen eingebaut. Bei der Anwendung ist darauf zu achten, dass die Kontakte nach einmaliger Bestromung durch grössere Ströme nicht mehr im Milliampere-Bereich eingesetzt werden können.</p> <p>Die Position des Klappenblatts ist an einem mechanischen Positionsanzeiger ablesbar.</p>
Normen / Vorschriften	<p>Der Antrieb wurde entwickelt, um die spezifischen Anforderungen aus den Europäischen Normen zu erfüllen:</p> <ul style="list-style-type: none"> • EN 12101-8: Rauch- und Wärmefreihaltung - Teil 8: Entrauchungsklappen • EN 1366-10: Feuerwiderstandsprüfungen für Installationen - Teil 10: Entrauchungsklappen • EN 13501-4: Klassifizierung von Bauprodukten und Bauarten zu ihrem Brandverhalten - Teil 4: Klassifizierung mit den Ergebnissen aus den Feuerwiderstandsprüfungen von Anlagen zur Rauchfreihaltung

Mitgelieferte Teile

Handkurbel
Zeiger
Schutzbeutel

Zubehör

Elektrisches Zubehör	Beschreibung	Typ
	Hilfsschalter 2x SPDT	SN2-C7
Mechanisches Zubehör	Beschreibung	Typ
	Zeiger 12x12 mm	ZZN12-B
	Handkurbel 40 mm	ZKN1-B
	Handkurbel 63 mm	ZKN2-B
	Schutzbeutel mit Draht, Multipack 100 Stk.	ZSD-B.1
	Konsole für SN2-C7 für BFN/BFL, BEN/BEE, BFA	ZSN-B

Elektrische Installation



Speisung vom Sicherheitstransformator.

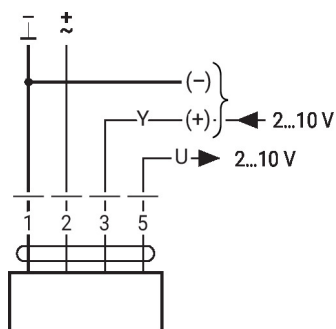
Parallelanschluss weiterer Antriebe möglich. Leistungsdaten und Schaltschwellen beachten.

Kombination von Netzspannung und Sicherheitskleinspannung bei den beiden Hilfsschaltern nicht zulässig.

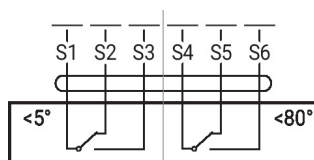
Aderfarben:

1 = schwarz
2 = rot
3 = weiss
5 = orange
S1 = violett
S2 = rot
S3 = weiss
S4 = orange
S5 = rosa
S6 = grau

AC/DC 24 V, stetig



Hilfsschalter



Abmessungen

