

Federrücklaufantrieb für Brand- und Rauchschutzklappen 90° in Lüftungs- und Klimaanlage

- Drehmoment 18 Nm / 12 Nm
- Nennspannung AC 230 V
- Ansteuerung Auf/Zu
- Achsmithnahme Formschluss 12x12 mm, Hohlwelle durchgehend

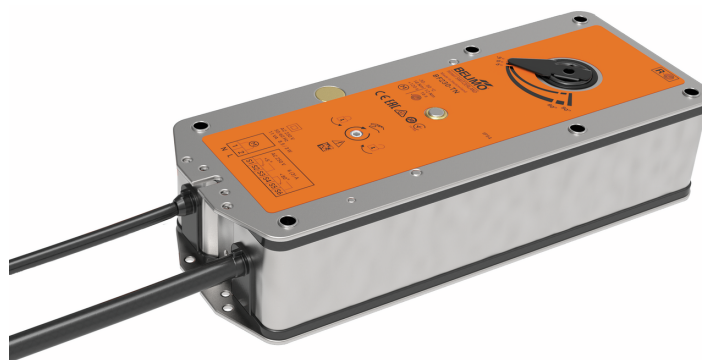


Abbildung kann vom Produkt abweichen

## Technische Daten

|                   |   |  |
|-------------------|---|--|
| Elektrische Daten | Nennspannung                                    | AC 230 V   |
|                   | Nennspannung Frequenz                           | 50/60 Hz   |
|                   | Funktionsbereich                                | AC 198...264 V   |
|                   | Leistungsverbrauch Betrieb                      | 8 W  |
|                   | Leistungsverbrauch Ruhestellung                 | 3 W  |
|                   | Leistungsverbrauch Dimensionierung              | 12.5 VA  |
|                   | Einschaltstrom                                  | 8.3 A @ 5 ms   |
|                   | Hilfsschalter                                   | 2x SPDT  |
|                   | Schaltleistung Hilfsschalter                    | 1 mA...6 A (3 A induktiv), DC 5 V...AC 250 V                                   |
|                   | Schaltpunkte Hilfsschalter                      | 5° / 80°   |
|                   | Anschluss Speisung / Ansteuerung                | Kabel 5 m, 2x 0.75 mm <sup>2</sup> (halogenfrei)                               |
|                   | Anschluss Hilfsschalter                         | Kabel 5 m, 6x 0.75 mm <sup>2</sup> (halogenfrei)                               |
| Funktionsdaten    | Drehmoment Motor                                | 18 Nm  |
|                   | Drehmoment Notstellfunktion                     | 12 Nm  |
|                   | Bewegungsrichtung Motor                         | wählbar durch Montage L/R  |
|                   | Handverstellung                                 | mit Stellungsfixierung   |
|                   | Drehwinkel                                      | Max. 95°   |
|                   | Laufzeit Motor                                  | <120 s / 90°   |
|                   | Laufzeit Notstellfunktion                       | 16 s @ 20°C  |
|                   | Schallleistungspegel Motor                      | 45 dB(A)   |
|                   | Schallleistungspegel Notstellposition           | 63 dB(A)   |
|                   | Achsmithnahme                                   | Formschluss 12x12 mm, Hohlwelle durchgehend                                    |
| Sicherheitsdaten  | Positionsanzeige                                | mechanisch, mit Zeiger   |
|                   | Lebensdauer                                     | Min. 60'000 Sicherheitsstellungen  |
|                   | Schutzklasse IEC/EN                             | II, verstärkte Isolierung  |
|                   | Schutzklasse Hilfsschalter IEC/EN               | II, verstärkte Isolierung  |
|                   | Schutzart IEC/EN                                | IP54   |
|                   |   | IP-Schutz in allen Montagelagen  |
|                   | EMV   | CE gemäss 2014/30/EU   |
|                   | Niederspannungsrichtlinie                       | CE gemäss 2014/35/EG   |
|                   | Zertifizierung IEC/EN                           | IEC/EN 60730-1 und IEC/EN 60730-2-14   |
|                   | Wirkungsweise                                   | Typ 1.AA.B   |
|                   | Bemessungsschossspannung Speisung / Ansteuerung | 4 kV   |
|                   | Verschmutzungsgrad                              | 3  |
|                   | Umgebungsfeuchte                                | Max. 95% RH, nicht kondensierend   |
|                   | Umgebungstemperatur Normalbetrieb               | -30...50°C [-22...122°F]   |
|                   | Umgebungstemperatur Sicherheitsfall             | Das Erreichen der Sicherheitsstellung ist bis max. 75°C [167°F] gewährleistet. |

## Technische Daten

|                  |                 |                          |
|------------------|-----------------|--------------------------|
| Sicherheitsdaten | Lagertemperatur | -40...50°C [-40...122°F] |
|                  | Wartung         | wartungsfrei             |
| Gewicht          | Gewicht         | 3.6 kg                   |

## Sicherheitshinweise



- Das Gerät darf nicht für Anwendungen ausserhalb des spezifizierten Einsatzbereiches, insbesondere nicht in Flugzeugen und jeglichen anderen Fortbewegungsmitteln zu Luft, verwendet werden.
- Achtung: Netzspannung!
- Die Anpassung und Installation des Antriebes an die Brand- und Rauchschutzklappe erfolgt durch den Klappenhersteller. Aus diesem Grund wird der Antrieb nur direkt an Hersteller von Sicherheitsklappen ausgeliefert. Dieser trägt auch die Gesamtverantwortung für die Klappenfunktion.
- Die beiden im Antrieb integrierten Schalter sind entweder an Netzspannung oder an Sicherheitskleinspannung zu betreiben. Die Kombination Netzspannung/ Sicherheitskleinspannung ist nicht zulässig.
- Das Gerät darf nur im Herstellerwerk geöffnet werden. Es enthält keine durch den Anwender austauschbaren oder reparierbaren Teile.
- Das Gerät enthält elektrische und elektronische Komponenten und darf nicht als Haushaltsmüll entsorgt werden. Die örtliche und aktuell gültige Gesetzgebung ist zu beachten.

## Produktmerkmale

|                       |  |
|-----------------------|--|
| Betriebsart           | Der Antrieb bringt die Klappe unter gleichzeitigem Spannen der Rückzugsfeder in die Betriebsstellung. Durch Unterbrechen der Speisespannung wird die Klappe mittels Federenergie in die Sicherheitsstellung zurückgedreht.   |
| Handverstellung       | Der Antrieb kann im stromlosen Zustand manuell betätigt und in einer beliebigen Stellung fixiert werden. Die Entriegelung erfolgt entweder manuell oder automatisch durch Anlegen der Speisespannung.  |
| Signalisierung        | Im Antrieb sind zwei fest eingestellte Mikroschalter für die Anzeige der Klappenendpositionen eingebaut. Die elektrischen Kontakte dieser Mikroschalter verfügen über eine Gold-/Silber-Beschichtung, die die Integration sowohl in Schaltkreise mit geringeren (mA-Bereich) als auch mit grösseren Strömen (A-Bereich) gemäss Spezifikation im Datenblatt erlauben. Bei der Anwendung ist darauf zu achten, dass die Kontakte nach einmaliger Bestromung durch grössere Ströme nicht mehr im Milliampere-Bereich eingesetzt werden können.<br>Die Position des Klappenblatts ist an einem mechanischen Positionsanzeiger ablesbar.  |
| Normen / Vorschriften | Der Antrieb wurde entwickelt, um die spezifischen Anforderungen aus den Europäischen Normen zu erfüllen:<br>- EN 15650 Lüftung von Gebäuden – Brandschutzklappen<br>- EN 1366-2 Feuerwiderstandsprüfungen für Installationen – Teil 2: Brandschutzklappen<br>- EN 13501-3 Klassifizierung von Bauprodukten und Bauarten zu ihrem Brandverhalten - Teil 3: Klassifizierung mit den Ergebnissen aus den Feuerwiderstandsprüfungen an Bauteilen von haustechnischen Anlagen: Feuerwiderstandsfähige Leitungen, Brandschutzklappen und/oder Strom-, Steuer- und Kommunikationskabel  |
| Anwendungsempfehlung  | Die regelmässige Funktionsüberprüfung (Auf/Zu-Ansteuerung der Brandschutzklappe) erhöht die Sicherheit für Personen, Tiere, Sachwerte und die Umwelt. Sofern keine anderslautenden Anforderungen vorliegen – z.B. aus der Betriebsanleitung des Klappenherstellers – empfiehlt Belimo, monatlich eine Funktionsüberprüfung durchzuführen. Brandschutzklappenantriebe von Belimo sind gemäss Lebensdauer-Spezifikation des technischen Datenblatts für eine regelmässige Funktionsüberprüfung ausgelegt. Hinweise zur regelmässigen Funktionsüberprüfung sind in der Europäischen Produktnorm für Brandschutzklappen (EN 15650) unter «Angaben zur Instandhaltung» zu finden. |

## Mitgelieferte Teile

Handkurbel  
Zeiger  
Schutzbeutel

## Zubehör

| Elektrisches Zubehör | Beschreibung   | Typ        |
|----------------------|--|------------|
|                      | Kommunikations- u. Netzgerät für Brandschutzklappenantriebe 230 V                  | BKN230-MOD |
|                      | Hilfsschalter 2x SPDT Kabellänge 5 m   | SN2-C7/500 |
|                      | Kabelsatz mit Stecker 0.5 m für Kommunikations- und Netzgerät                      | ZST-BS     |
| Mechanisches Zubehör | Beschreibung   | Typ        |
|                      | Konsole für SN2-C7 für BF  | ZSN-BF     |
|                      | Adapter, für Formschluss 12 mm auf Rundachse 18 mm, L = 33 mm                      | ZA18-BF    |
|                      | Adapter, für Formschluss mit Klemme für Rundachse 10...20 mm / Vierkant 10...16 mm | ZK-BF      |
|                      | Zeiger 12x12 mm  | ZZ12-B     |
|                      | Handkurbel 40 mm   | ZK1-B      |
|                      | Handkurbel 70 mm   | ZK2-B      |
|                      | Schutzbeutel mit Draht, Multipack 100 Stk.   | ZSD-B.1    |

## Elektrische Installation



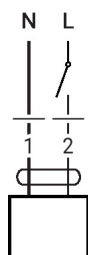
**Achtung: Netzspannung!**

Parallelanschluss weiterer Antriebe möglich. Leistungsdaten beachten.

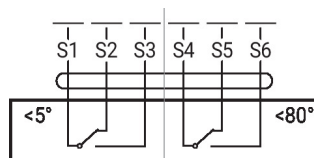
## Aderfarben:

1 = blau  
2 = braun  
S1 = violett  
S2 = rot  
S3 = weiss  
S4 = orange  
S5 = rosa  
S6 = grau

AC 230 V, Auf/Zu



Hilfsschalter



## Service

Brandschutzklappenantrieb 90°, AC 230 V, 18 Nm / 12 Nm

## Abmessungen

