

Federrücklaufantrieb für Brand- und Rauchschutzklappen 90° in Lüftungs- und Klimaanlage

- Drehmoment 9 Nm / 7 Nm
- Nennspannung AC/DC 24 V
- Ansteuerung Auf/Zu
- Achsmithnahme Formschluss 12x12 mm, Hohlwelle durchgehend



Abbildung kann vom Produkt abweichen

## Technische Daten

Elektrische Daten	Nennspannung	AC/DC 24 V
	Nennspannung Frequenz	50/60 Hz
	Funktionsbereich	AC 19.2...28.8 V / DC 21.6...28.8 V
	Leistungsverbrauch Betrieb	4 W
	Leistungsverbrauch Ruhestellung	1.4 W
	Leistungsverbrauch Dimensionierung	6 VA
	Einschaltstrom	8.3 A @ 5 ms
	Hilfsschalter	2x SPDT
	Schaltleistung Hilfsschalter	1 mA...3 A (0.5 A induktiv), DC 5 V...AC 250 V
	Schaltpunkte Hilfsschalter	5° / 80°
	Anschluss Speisung / Ansteuerung	Kabel 5 m, 2x 0.75 mm <sup>2</sup> (halogenfrei)
	Anschluss Hilfsschalter	Kabel 5 m, 6x 0.75 mm <sup>2</sup> (halogenfrei)
Funktionsdaten	Drehmoment Motor	9 Nm
	Drehmoment Notstellfunktion	7 Nm
	Bewegungsrichtung Motor	wählbar durch Montage L/R
	Handverstellung	mit Stellungsfixierung
	Drehwinkel	Max. 95°
	Laufzeit Motor	<60 s / 90°
	Laufzeit Notstellfunktion	20 s @ -10...55°C, <60 s @ -30...-10°C
	Schallleistungspegel Motor	55 dB(A)
	Schallleistungspegel Notstellposition	67 dB(A)
	Achsmithnahme	Formschluss 12x12 mm, Hohlwelle durchgehend
	Positionsanzeige	mechanisch, mit Zeiger
Sicherheitsdaten	Lebensdauer	Min. 60'000 Sicherheitsstellungen
	Schutzklasse IEC/EN	III, Sicherheitskleinspannung (SELV)
	Schutzklasse Hilfsschalter IEC/EN	II, verstärkte Isolierung
	Schutzart IEC/EN	IP54
		IP-Schutz in allen Montagelagen
	EMV	CE gemäss 2014/30/EU
	Niederspannungsrichtlinie	CE gemäss 2014/35/EG
	Zertifizierung IEC/EN	IEC/EN 60730-1 und IEC/EN 60730-2-14
	Wirkungsweise	Typ 1.AA.B
	Bemessungsschossspannung Speisung / Ansteuerung	0.8 kV
	Verschmutzungsgrad	3
	Umgebungsfeuchte	Max. 95% RH, nicht kondensierend
	Umgebungstemperatur Normalbetrieb	-30...55°C [-22...131°F]

## Technische Daten

Sicherheitsdaten	Umgebungstemperatur Sicherheitsfall	Das Erreichen der Sicherheitsstellung ist bis max. 75°C [167°F] gewährleistet.
	Lagertemperatur	-40...80°C [-40...176°F]
	Wartung	wartungsfrei
Gewicht	Gewicht	2.0 kg

## Sicherheitshinweise



- Das Gerät darf nicht für Anwendungen ausserhalb des spezifizierten Einsatzbereiches, insbesondere nicht in Flugzeugen und jeglichen anderen Fortbewegungsmitteln zu Luft, verwendet werden.
- Die Anpassung und Installation des Antriebes an die Brand- und Rauchschutzklappe erfolgt durch den Klappenhersteller. Aus diesem Grund wird der Antrieb nur direkt an Hersteller von Sicherheitsklappen ausgeliefert. Dieser trägt auch die Gesamtverantwortung für die Klappenfunktion.
- Die beiden im Antrieb integrierten Schalter sind entweder an Netzspannung oder an Sicherheitskleinspannung zu betreiben. Die Kombination Netzspannung/ Sicherheitskleinspannung ist nicht zulässig.
- Kabel dürfen nicht vom Gerät entfernt werden.
- Das Gerät darf nur im Herstellerwerk geöffnet werden. Es enthält keine durch den Anwender austauschbaren oder reparierbaren Teile.
- Das Gerät enthält elektrische und elektronische Komponenten und darf nicht als Haushaltsmüll entsorgt werden. Die örtliche und aktuell gültige Gesetzgebung ist zu beachten.

## Produktmerkmale

Betriebsart	Der Antrieb bringt die Klappe unter gleichzeitigem Spannen der Rückzugsfeder in die Betriebsstellung. Durch Unterbrechen der Speisespannung wird die Klappe mittels Federenergie in die Sicherheitsstellung zurückgedreht.
Safety Position Lock™	Die Funktion Safety Position Lock™ hält die Brandschutzklappe im Brandfall zuverlässig in der Sicherheitsstellung und ermöglicht dadurch höchste Sicherheit. Die technische Lösung dieser Funktion für BFL- und BFN-Antriebe ist zum Patent angemeldet.
Handverstellung	Der Antrieb kann im stromlosen Zustand manuell betätigt und in einer beliebigen Stellung fixiert werden. Die Entriegelung erfolgt entweder manuell oder automatisch durch Anlegen der Speisespannung.
Signalisierung	Im Antrieb sind zwei fest eingestellte Mikroschalter für die Anzeige der Klappenendpositionen eingebaut. Die elektrischen Kontakte dieser Mikroschalter verfügen über eine Gold-/Silber-Beschichtung, die die Integration sowohl in Schaltkreise mit geringeren (mA-Bereich) als auch mit grösseren Strömen (A-Bereich) gemäss Spezifikation im Datenblatt erlauben. Bei der Anwendung ist darauf zu achten, dass die Kontakte nach einmaliger Bestromung durch grössere Ströme nicht mehr im Milliampere-Bereich eingesetzt werden können. Die Position des Klappenblatts ist an einem mechanischen Positionsanzeiger ablesbar.
Normen / Vorschriften	Der Antrieb wurde entwickelt, um die spezifischen Anforderungen aus den Europäischen Normen zu erfüllen: <ul style="list-style-type: none"> <li>- EN 15650 Lüftung von Gebäuden – Brandschutzklappen</li> <li>- EN 1366-2 Feuerwiderstandsprüfungen für Installationen – Teil 2: Brandschutzklappen</li> <li>- EN 13501-3 Klassifizierung von Bauprodukten und Bauarten zu ihrem Brandverhalten - Teil 3: Klassifizierung mit den Ergebnissen aus den Feuerwiderstandsprüfungen an Bauteilen von haustechnischen Anlagen: Feuerwiderstandsfähige Leitungen, Brandschutzklappen und/oder Strom-, Steuer- und Kommunikationskabel</li> </ul>

## Produktmerkmale

**Anwendungsempfehlung** Die regelmässige Funktionsüberprüfung (Auf/Zu-Ansteuerung der Brandschutzklappe) erhöht die Sicherheit für Personen, Tiere, Sachwerte und die Umwelt. Sofern keine anderslautenden Anforderungen vorliegen – z.B. aus der Betriebsanleitung des Klappenherstellers – empfiehlt Belimo, monatlich eine Funktionsüberprüfung durchzuführen. Brandschutzklappenantriebe von Belimo sind gemäss Lebensdauer-Spezifikation des technischen Datenblatts für eine regelmässige Funktionsüberprüfung ausgelegt. Hinweise zur regelmässigen Funktionsüberprüfung sind in der Europäischen Produktnorm für Brandschutzklappen (EN 15650) unter «Angaben zur Instandhaltung» zu finden.

## Mitgelieferte Teile

Handkurbel  
Zeiger  
Schutzbeutel

## Zubehör

Elektrisches Zubehör	Beschreibung	Typ
	Hilfsschalter 2x SPDT Kabellänge 5 m	SN2-C7/500
	Thermoelektrische Auslöseeinrichtung mit Testtaste, Kanalinnentemperatur 72°C (Farbe schwarz), Kanalaussentemperatur 72°C, Sondenlänge 65 mm	BAT72
	Thermoelektrische Auslöseeinrichtung mit Testtaste, Kanalinnentemperatur 72°C (Farbe schwarz), Kanalaussentemperatur 72°C, Sondenlänge 90 mm	BAT72/9
	Kabelsatz mit Stecker 0.5 m für Kommunikations- und Netzgerät	ZST-BS
Mechanisches Zubehör	Beschreibung	Typ
	Konsole für SN2-C7 für BFN/BFL, BEN/BEE, BFA	ZSN-B
	Zeiger 12x12 mm	ZZN12-B
	Handkurbel 40 mm	ZKN1-B
	Handkurbel 63 mm	ZKN2-B
	Formschlusseinsatz 12/11 mm	ZA11-B
	Schutzbeutel mit Draht, Multipack 100 Stk.	ZSD-B.1

## Elektrische Installation



**Speisung vom Sicherheitstransformator.**

**Parallelanschluss weiterer Antriebe möglich. Leistungsdaten beachten.**

**Kombination von Netzspannung und Sicherheitskleinspannung bei den beiden Hilfsschaltern nicht zulässig.**

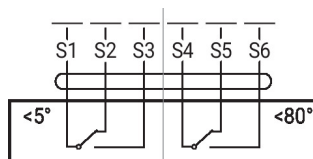
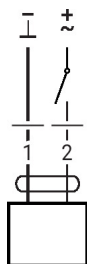
### Aderfarben:

1 = schwarz  
2 = rot  
S1 = violett  
S2 = rot  
S3 = weiss  
S4 = orange  
S5 = rosa  
S6 = grau

**Elektrische Installation**

AC/DC 24 V, Auf/Zu

Hilfsschalter


**Service**

Brandschutzklappenantrieb 90°, AC/DC 24 V, 9 Nm / 7 Nm

**Abmessungen**
