

Klemmbock, kehrbar

- für NF../A/SF../A
- für zentrische Montage
- für Klappenachsen $\varnothing 12.7 / 19.0 / 25.4$ mm

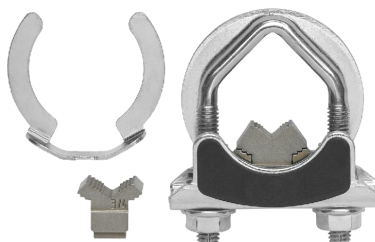


Abbildung kann vom Produkt abweichen

Technische Daten

Gewicht	Gewicht	0.12 kg
Werkstoffe	Verwendete Werkstoffe	Stahl, verzinkt

Sicherheitshinweise

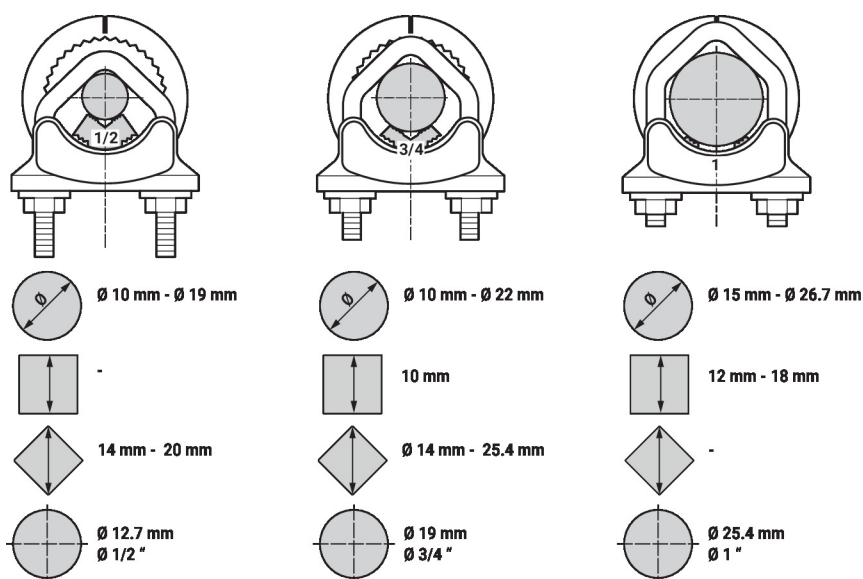


- Dieses Zubehör ist für die Anwendung in stationären Heizungs-, Lüftungs- und Klimaanlage konzipiert und darf nicht für Anwendungen ausserhalb des spezifizierten Einsatzbereichs, insbesondere nicht in Flugzeugen und jeglichen anderen Fortbewegungsmitteln zu Luft, verwendet werden.
- Die Installation hat durch autorisiertes Fachpersonal zu erfolgen. Hierbei sind die gesetzlichen und behördlichen Vorschriften einzuhalten.
- Das Zubehör darf nicht als Haushaltsmüll entsorgt werden. Die örtliche und aktuell gültige Gesetzgebung ist zu beachten.

Produktmerkmale

Applikation Passend zu NF../A, SF../A

Abmessungen



Typ

K7-2

Gewicht

0.12 kg