

Stetiger Drehantrieb mit Notstellfunktion im IP66/67-Schutzgehäuse für das Verstellen von Klappen in HLK-Anlagen, vergleichbaren industriellen Anlagen und in der technischen Gebäudeausrüstung

- Luftklappengrösse bis ca. 2 m²
- Drehmoment Motor 10 Nm
- Nennspannung AC/DC 24 V
- Ansteuerung stetig 2...10 V
- Stellungsrückmeldung 2...10 V
- Optimaler Witterungsschutz für den Einsatz im Freien (für den Einsatz bei Umgebungstemperaturen bis -40°C ist ein separater Antrieb mit integrierter Heizung erhältlich)

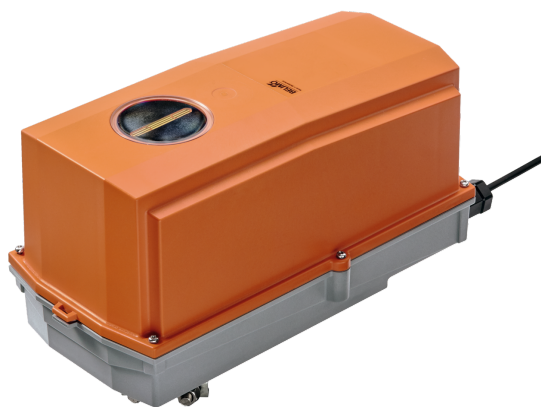


Abbildung kann vom Produkt abweichen

Technische Daten

| | | |
|-------------------|------------------------------------|---|
| Elektrische Daten | Nennspannung | AC/DC 24 V |
| | Nennspannung Frequenz | 50/60 Hz |
| | Funktionsbereich | AC 19.2...28.8 V / DC 21.6...28.8 V |
| | Leistungsverbrauch Betrieb | 3.5 W |
| | Leistungsverbrauch Ruhestellung | 2.5 W |
| | Leistungsverbrauch Dimensionierung | 5.5 VA |
| | Anschluss Speisung / Ansteuerung | Kabel 1 m, 4x 0.75 mm ² (halogenfrei) |
| | Parallelbetrieb | ja (Leistungsdaten beachten) |
| Funktionsdaten | Drehmoment Motor | 10 Nm |
| | Drehmoment Notstellfunktion | 10 Nm |
| | Arbeitsbereich Y | 2...10 V |
| | Eingangswiderstand | 100 kΩ |
| | Stellungsrückmeldung U | 2...10 V |
| | Stellungsrückmeldung U Hinweis | max. 0.5 mA |
| | Positionsgenauigkeit | ±5% |
| | Bewegungsrichtung Motor | wählbar mit Schalter L/R |
| | Bewegungsrichtung Notstellung | L (ccw) |
| | Handverstellung | durch Handkurbel und Verriegelungsschalter |
| | Drehwinkel | Max. 95° |
| | Drehwinkel Hinweis | einstellbar ab 33% in Schritten von 2.5% (mit mechanischem Endanschlag) |
| | Laufzeit Motor | 150 s / 90° |
| | Laufzeit Notstellfunktion | <20 s @ -20...50°C, <60 s @ -30°C |
| | Schallleistungspegel Motor | 40 dB(A) |
| | Achsmithnahme | Universalklemmbock 12...26.7 mm |
| | Positionsanzeige | mechanisch, aufsteckbar |
| | Lebensdauer | Min. 60'000 Notstellpositionen |
| Sicherheitsdaten | Schutzklasse IEC/EN | III, Sicherheitskleinspannung (SELV) |
| | Stromquelle UL | Class 2 Supply |
| | Schutzart IEC/EN | IP66/67 |
| | Schutzart NEMA/UL | NEMA 4X |
| | Gehäuse | UL Enclosure Type 4X |
| | EMV | CE gemäss 2014/30/EU |

| | | |
|-------------------------|--|--|
| Sicherheitsdaten | Zertifizierung IEC/EN | IEC/EN 60730-1 und IEC/EN 60730-2-14 |
| | UL Approval | cULus gemäss UL60730-1A, UL60730-2-14 und CAN/CSA E60730-1 Die UL-Kennzeichnung des Antriebs ist abhängig vom Produktionsstandort, das Gerät ist in jedem Fall UL-konform |
| | Wirkungsweise | Typ 1.AA |
| | Bemessungsstossspannung Speisung / Ansteuerung | 0.8 kV |
| | Verschmutzungsgrad | 4 |
| | Umgebungsfeuchte | Max. 100% RH |
| | Umgebungstemperatur | -30...50°C [-22...122°F] |
| | Umgebungstemperatur Hinweis | -40...50°C [104...122°F] bei Antrieb mit integrierter Heizung |
| | Lagertemperatur | -40...80°C [-40...176°F] |
| | Wartung | wartungsfrei |
| Gewicht | Gewicht | 4.1 kg |

Sicherheitshinweise



- Dieses Gerät ist für die Anwendung in stationären Heizungs-, Lüftungs- und Klimaanlage konzipiert und darf nicht für Anwendungen ausserhalb des spezifizierten Einsatzbereichs, insbesondere nicht in Flugzeugen und jeglichen anderen Fortbewegungsmitteln zu Luft, verwendet werden.
- Die Installation hat durch autorisiertes Fachpersonal zu erfolgen. Hierbei sind die gesetzlichen und behördlichen Vorschriften einzuhalten.
- Abzweigdosen müssen mindestens der IP-Schutzart des Gehäuses entsprechen!
- Der Deckel des Schutzgehäuses kann zwecks Verstellung und Wartung geöffnet werden. Beim Verschliessen ist zwingend darauf zu achten, dass das Gehäuse wieder dicht schliesst (siehe Installationsanleitung).
- Das Gerät darf nur im Herstellerwerk geöffnet werden. Es enthält keine durch den Anwender austauschbaren oder reparierbaren Teile.
- Kabel dürfen nicht vom innenliegenden Gerät entfernt werden.
- Bei der Bestimmung des Drehmomentbedarfs müssen die Angaben der Klappenhersteller zum Querschnitt und zur Bauart sowie die Einbausituation und die lufttechnischen Bedingungen beachtet werden.
- Das Gerät enthält elektrische und elektronische Komponenten und darf nicht als Haushaltsmüll entsorgt werden. Die örtliche und aktuell gültige Gesetzgebung ist zu beachten.
- Das Gerät ist nicht für Anwendungen mit chemischen Einflüssen (Gase, Flüssigkeiten) oder generell für den Einsatz in korrosiver Umgebung konzipiert.
- Der Antrieb darf nicht in Plenum-Applikationen (z.B. Zwischendecken und -böden) eingesetzt werden.
- Die verwendeten Materialien können externen Einflüssen (Temperatur, Druck, konstruktive Befestigung, Einwirkung chemischer Substanzen usw.) unterliegen, die in Labortests oder Feldversuchen nicht simuliert werden können. In Zweifelsfällen empfehlen wir, unbedingt einen Test durchzuführen. Ein Rechtsanspruch kann aus diesen Angaben nicht abgeleitet werden. Belimo schliesst jegliche Gewähr und Haftung aus.
- Für Applikationen nach UL (NEMA) Typ 4X sind flexible metallische oder gleichwertige Kabelschläuche mit passenden dazugehörigen Kabelschlauchverschraubungen einzusetzen.
- Beim Einsatz unter hohen UV-Belastungen ist die Verwendung von flexiblen metallischen oder gleichwertigen Kabelschläuchen zu empfehlen.

Produktmerkmale

| | |
|---------------------------------|---|
| Einsatzbereiche | Der Antrieb eignet sich besonders für den Einsatz in Aussenanwendungen und ist geschützt gegen folgende Witterungseinflüsse: - UV-Strahlung - Regen / Schnee - Schmutz / Staub - Luftfeuchtigkeit - Wechselklima / häufige und starke Temperaturschwankungen (Empfehlung: zur Verhinderung interner Kondensation den separat erhältlichen Antrieb mit integrierter, ab Werk eingebauter Heizung verwenden) |
| Betriebsart | Der Antrieb wird mit einem Stellsignal Y (Arbeitsbereich beachten) angesteuert und bringt die Klappe unter gleichzeitigem Spannen der Rückzugsfeder in die Betriebsstellung. Bei einer Unterbrechung der Speisespannung wird die Klappe mittels Federenergie in die Notstellposition zurückgedreht. |
| Einfache Direktmontage | Einfache Direktmontage auf Klappenachse mit Universalklemmbock, Sicherung gegen Verdrehen mit beigepackter Verdrehsicherung. |
| Handverstellung | Mit der Handkurbel kann die Klappe manuell betätigt und in einer beliebigen Position mit dem Verriegelungsschalter arretiert werden. Die Entriegelung erfolgt manuell oder automatisch durch Anlegen der Betriebsspannung. Zur Handverstellung muss der Gehäusedeckel entfernt werden. |
| Einstellbarer Drehwinkel | Einstellbarer Drehwinkel mit mechanischen Endanschlägen. |
| Hohe Funktionssicherheit | Der Antrieb ist überlastsicher, benötigt keine Endschalter und bleibt am Endanschlag automatisch stehen. |
| Flexible Signalisierung | Wenn eine Kombination mit folgendem elektrischem Zubehör benötigt wird, wenden Sie sich bitte an Ihre Belimo-Vertretung. S2A-F Hilfsschalter 2 x SPDT P200A-F Rückführpotentiometer 200 Ω P1000A-F Rückführpotentiometer 1 kΩ |

Zubehör

| | | |
|-----------------------------|--|------------|
| Elektrisches Zubehör | Beschreibung | Typ |
| | Signalwandler Spannung/Strom 100 kΩ 4...20 mA, Speisung AC/DC 24 V | Z-UIC |
| | Stellungsgeber für Wandmontage | SGA24 |
| | Stellungsgeber für Einbaumontage | SGE24 |
| | Stellungsgeber für Frontmontage | SGF24 |
| Mechanisches Zubehör | Stellungsgeber für Wandmontage | CRP24-B1 |
| | Beschreibung | Typ |
| Optionen nur ab Werk | Kabelverschraubung für Kabeldurchmesser ø4...10 mm | Z-KB-PG11 |
| | Beschreibung | Typ |
| | Heizung, mit einstellbarem Thermostat | HT24-FG |
| | Heizung, mit mechanischem Hygrostat | HH24-FG |

Elektrische Installation



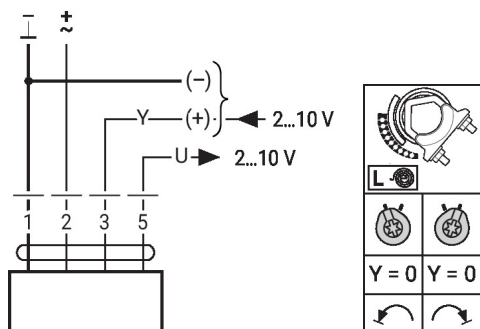
Speisung vom Sicherheitstransformator.

Parallelanschluss weiterer Antriebe möglich. Leistungsdaten beachten.

Elektrische Installation
Aderfarben:

- 1 = schwarz
- 2 = rot
- 3 = weiss
- 5 = orange

AC/DC 24 V, stetig


Abmessungen
Achslänge

| | |
|--|----------------------|
| | - |
| | 16...105 (ø12...19) |
| | 16...45 (ø19...26.7) |

Klemmbereich

| | | |
|--|-----------|---------|
| | | |
| | 12...22 | 12...18 |
| | | |
| | 22...26.7 | 12...18 |

