

Klappenantrieb für das Verstellen von Klappen
in der technischen Gebäudeausrüstung

• (nicht geeignet für 3-Punkt-Ansteuerungen)

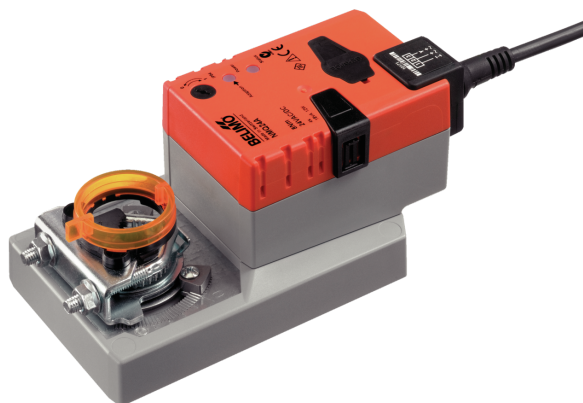


Abbildung kann vom Produkt abweichen

Technische Daten

| | | |
|-------------------|--|--|
| Elektrische Daten | Nennspannung | {spec value=ACDC} 24 V |
| | Nennspannung Frequenz | 50/60 Hz |
| | Funktionsbereich | AC 19.2...28.8 V / DC 21.6...28.8 V |
| | Leistungsverbrauch Betrieb | 13 W |
| | Leistungsverbrauch Ruhestellung | 2 W |
| | Leistungsverbrauch Dimensionierung | 23 VA |
| | Einschaltstrom | 20.0 A @ 5 ms |
| | Anschluss Speisung / Ansteuerung | Kabel 1 m, 3x 0.75 mm ² |
| | Parallelbetrieb | ja (Leistungsdaten beachten) |
| Funktionsdaten | Drehmoment Motor | 8 Nm |
| | Bewegungsrichtung Motor | wählbar mit Schalter 0 (linksdrehend) / 1 (rechtsdrehend) |
| | Handverstellung | mit Drucktaste, arretierbar |
| | Drehwinkel | {spec value=max} 95° |
| | Drehwinkel Hinweis | beidseitig begrenzbar durch verstellbare mechanische Endanschläge |
| | Minimaler Drehwinkel | Min. 30° |
| | Laufzeit Motor | 4 s / 90° |
| | Schallleistungspegel Motor | 56 dB(A) |
| | Achsmithnahme | Universalklemmbock 8...26.7 mm |
| Sicherheitsdaten | Positionsanzeige | mechanisch, aufsteckbar |
| | Schutzklasse IEC/EN | III, Sicherheitskleinspannung (SELV) |
| | Stromquelle UL | Class 2 Supply |
| | Schutzart IEC/EN | IP54 |
| | Schutzart NEMA/UL | NEMA 2 |
| | Gehäuse | UL Enclosure Type 2 |
| | EMV | CE gemäss 2014/30/EU |
| | Zertifizierung IEC/EN | IEC/EN 60730-1 und IEC/EN 60730-2-14 |
| | UL Approval | cULus gemäss UL60730-1A, UL60730-2-14 und CAN/CSA E60730-1 Die UL-Kennzeichnung des Antriebs ist abhängig vom Produktionsstandort, das Gerät ist in jedem Fall UL-konform |
| | Hygieneprüfung | Gemäss VDI 6022 Blatt 1 / SWKI VA 104-01, reinigbar und desinfizierbar, emissionsarm |
| | Wirkungsweise | Typ 1 |
| | Bemessungsstossspannung Speisung / Ansteuerung | 0.8 kV |
| | Verschmutzungsgrad | 3 |

Technische Daten

| | | |
|------------------|-----------------------------|--|
| Sicherheitsdaten | Umgebungsfeuchte | Max. 95% RH, nicht kondensierend |
| | Umgebungstemperatur | -30...40°C [-22...104°F] |
| | Umgebungstemperatur Hinweis | Vorsicht: Einsatz bei 40...50°C [104...122°F] nur mit Einschränkungen möglich. Bitte kontaktieren Sie Ihren Lieferanten. |
| | Lagertemperatur | -40...80°C [-40...176°F] |
| | Wartung | wartungsfrei |
| Gewicht | Gewicht | 1.0 kg |

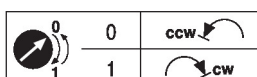
Sicherheitshinweise



- Dieses Gerät ist für die Anwendung in stationären Heizungs-, Lüftungs- und Klimaanlage konzipiert und darf nicht für Anwendungen ausserhalb des spezifizierten Einsatzbereichs, insbesondere nicht in Flugzeugen und jeglichen anderen Fortbewegungsmitteln zu Luft, verwendet werden.
- Aussenanwendung: nur möglich, wenn kein Wasser (Meerwasser), Schnee, Eis, keine Sonnenbestrahlung oder aggressiven Gase direkt auf das Gerät einwirken und gewährleistet ist, dass die Umgebungsbedingungen jederzeit innerhalb der Grenzwerte gemäss Datenblatt bleiben.
- Die Installation hat durch autorisiertes Fachpersonal zu erfolgen. Hierbei sind die gesetzlichen und behördlichen Vorschriften einzuhalten.
- Das Gerät darf nur im Herstellerwerk geöffnet werden. Es enthält keine durch den Anwender austauschbaren oder reparierbaren Teile.
- Kabel dürfen nicht vom Gerät entfernt werden.
- Bei der Inbetriebnahme und nach jeder Verstellung des Drehwinkels muss eine Selbstadaption durchgeführt werden (Drucktaste Adaptation einmal betätigen).
- Bei der Bestimmung des Drehmomentbedarfs müssen die Angaben der Klappenhersteller zum Querschnitt und zur Bauart sowie die Einbausituation und die lufttechnischen Bedingungen beachtet werden.
- Das Gerät enthält elektrische und elektronische Komponenten und darf nicht als Haushaltsmüll entsorgt werden. Die örtliche und aktuell gültige Gesetzgebung ist zu beachten.

Produktmerkmale

| | |
|--------------------------|--|
| Einfache Direktmontage | Einfache Direktmontage auf Klappenachse mit Universalklemmbock, Sicherung gegen Verdrehen mit beige packter Verdrehsicherung. |
| Handverstellung | Handverstellung mit Drucktaste möglich (Getriebeausrastung, solange die Taste gedrückt wird bzw. arretiert bleibt). |
| Einstellbarer Drehwinkel | Einstellbarer Drehwinkel mit mechanischen Endanschlägen. Ein kleinster zulässiger Drehwinkel von 30° muss berücksichtigt werden. |
| Hohe Funktionssicherheit | Der Antrieb ist überlastsicher, benötigt keine Endschalter und bleibt am Endanschlag automatisch stehen. |
| Grundposition | <p>Beim erstmaligen Einschalten der Speisespannung, d.h. bei der Erstinbetriebnahme, führt der Antrieb eine Adaption aus, dabei passen sich Arbeitsbereich und Stellungsrückmeldung an den mechanischen Stellbereich an.</p> <p>Das Erkennen der mechanischen Endanschläge ermöglicht ein sanftes Anfahren der Endpositionen und schont somit die Antriebsmechanik.</p> <p>Nach diesem Vorgang fährt der Antrieb auf die vom Stellsignal vorgegebene Stellung.</p> |



Zubehör

| Elektrisches Zubehör | Beschreibung | Typ |
|----------------------|--|----------|
| | Hilfsschalter 1x SPDT | S1A |
| | Hilfsschalter 2x SPDT | S2A |
| | Rückführpotentiometer 140 Ω | P140A |
| | Rückführpotentiometer 1 k Ω | P1000A |
| | Rückführpotentiometer 10 k Ω | P10000A |
| | Adapter | Z-SPA |
| Mechanisches Zubehör | Beschreibung | Typ |
| | Antriebshebel | AH-25 |
| | Achsverlängerung 240 mm \varnothing 20 mm | AV8-25 |
| | Klemmbock einseitig | K-ENSA |
| | Klemmbock, kehrbar | K-SA |
| | Verdrehsicherung 180 mm | Z-ARS180 |
| | Formschlusseinsatz 10x10 mm | ZF10-NSA |
| | Formschlusseinsatz 12x12 mm | ZF12-NSA |
| | Formschlusseinsatz 15x15 mm | ZF15-NSA |
| | Formschlusseinsatz 16x16 mm | ZF16-NSA |
| | Positionsanzeiger | Z-PI |
| | Klemmbock einseitig | K-ENMA |
| | Montageset für Gestängebetätigung | ZG-NMA |
| | * Adapter Z-SPA | |
| | Dieser Adapter muss zwingend bestellt werden, wenn ein Hilfsschalter oder ein Rückführpotentiometer benötigt und gleichzeitig der Klemmbock auf der Antriebsrückseite montiert wird (z.B. bei Kurzsachsmontage). | |

Elektrische Installation



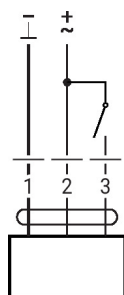
Speisung vom Sicherheitstransformator.

Parallelanschluss weiterer Antriebe möglich. Leistungsdaten beachten.

Aderfarben:

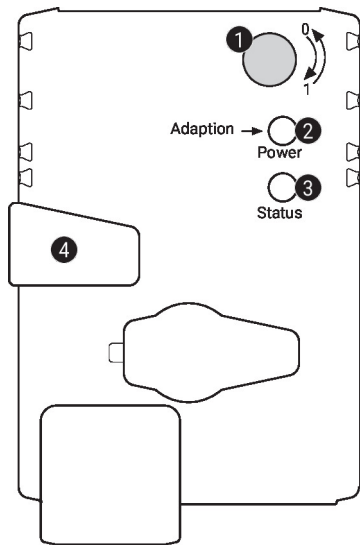
- 1 = schwarz
- 2 = rot
- 3 = weiss

AC/DC 24 V, Auf/Zu



| 1 | 2 | 3 | 0 1 | 0 1 |
|---|---|---|-----|-----|
| | | | | |
| | | | | |

Anzeige- und Bedienelemente



1 Drehrichtungsschalter

Umschalten: Drehrichtung ändert

2 Drucktaste und LED-Anzeige grün

Aus: Keine Spannungsversorgung oder Funktionsstörung

Ein: In Betrieb

Taste drücken: Auslösen der Drehwinkeladaption, nachher Normalbetrieb

3 Drucktaste und LED-Anzeige gelb

Aus: Normalbetrieb

Ein: Adoptions- oder Synchronisationsvorgang aktiv

Taste drücken: Keine Funktion

4 Handverstellungstaste

Taste drücken: Getriebe rastet aus, Motor stoppt, Handverstellung möglich

Taste loslassen: Getriebe rastet ein, Start Synchronisation, nachher Normalbetrieb

Kontrolle Anschluss Spannungsversorgung

2 Aus und 3 Ein Möglicher Verdrahtungsfehler der Spannungsversorgung

Installationshinweise

Negativmoment

max. 50% vom Drehmoment (Achtung: Einsatz nur mit Einschränkungen möglich. Bitte kontaktieren Sie Ihren Lieferanten.

Abmessungen

Achslänge

| | |
|--|--------------------|
| | Min. 42 |
| | Min. 20 mm [0.75"] |

Klemmbereich

| | 8...26.7 | ≥8 | ≤26.7 |
|--|----------|----|-------|
| | 8...20 | ≥8 | ≤20 |

• *Option: Klemmbock unten montiert (Zubehör K-SA erforderlich)

• *Option: Klemmbock unten montiert: Bei der Verwendung eines Hilfsschalters oder eines Rückführpotentiometers ist der Adapter Z-SPA erforderlich.

